

**INSTRUCTION MANUAL ENCLOSED
MANUEL D'INSTRUCTION À L'INTÉRIEUR
MANUAL DE INSTRUCCIONES ADJUNTO**

STOP

ATTENTION

STOP

**IF YOU HAVE ANY PROBLEMS OR QUESTIONS, EMAIL
OR CALL CUSTOMER SERVICE BEFORE YOU RETURN
THIS PRODUCT TO THE STORE WHERE IT WAS PURCHASED.**

For Customer Service: email: parts@twinstarhome.com
in English Call: 866-661-1218
in Spanish Call: 866-661-1218
in French Call: 866-374-9203

PARE

ATENCIÓN

PARE

**SI TIENE ALGÚN PROBLEMA O PREGUNTAS,
ENVÍE UN MENSAJE DE CORREO ELECTRÓNICO O LLAME AL SERVICIO
DE ATENCIÓN AL CLIENTE ANTES DE DEVOLVER
ESTE PRODUCTO A LA TIENDA EN LA QUE LO COMPRÓ.**

Servicio de atención al cliente: Correo electrónico: parts@twinstarhome.com
Línea para llamadas en inglés: 866-661-1218
Línea para llamadas en español: 866-661-1218
Línea para llamadas en francés: 866-374-9203

ARRÊT

ATTENTION

ARRÊT

**SI VOUS AVEZ DES PROBLÈMES OU QUESTIONS,
ENVOYEZ UN COURRIEL AU SERVICE À LA CLIENTÈLE OU APPELEZ LE
SERVICE À LA CLIENTÈLE AVANT DE RETOURNER
CE PRODUIT OÙ VOUS L'AVEZ ACHETÉ.**

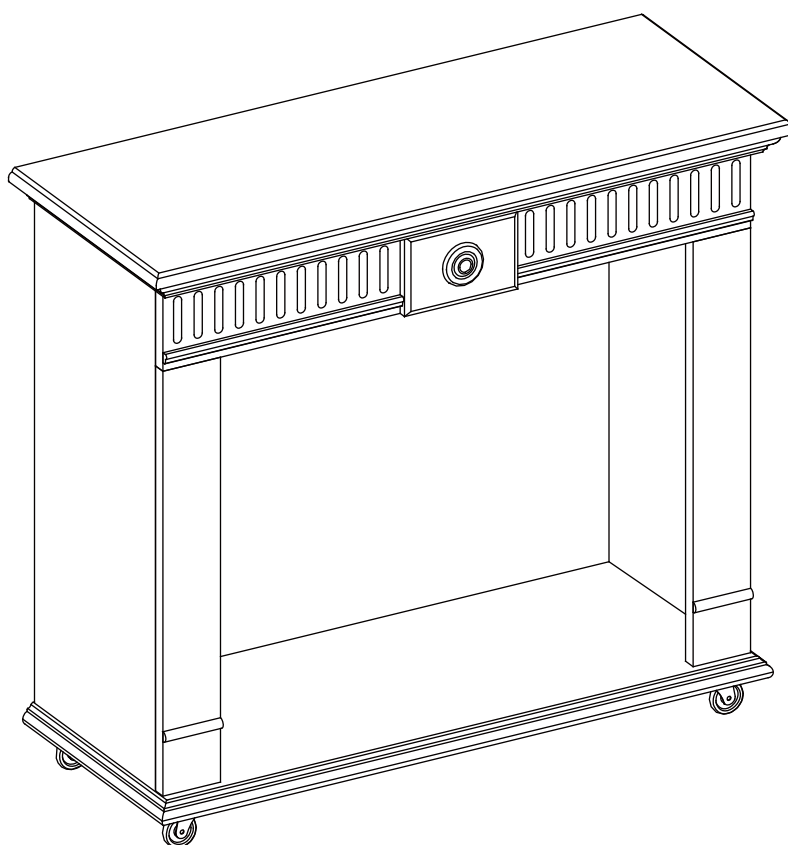
Pour le service à la clientèle : courriel : parts@twinstarhome.com
pour le service en anglais, composez le 866-661-1218
pour le service en espagnol, composez le 866-661-1218
pour le service en français, composez le 866-374-9203

**INSTRUCTION MANUAL ENCLOSED
MANUEL D'INSTRUCTION À L'INTÉRIEUR
MANUAL DE INSTRUCCIONES ADJUNTO**

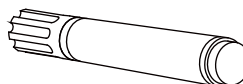
WOOD FIREPLACE MANTEL

23RM906

WOOD MANTEL ASSEMBLY INSTRUCTIONS



Touch-Up Pen



Twin-Star International, Inc.
Delray Beach, FL 33445

Made in China
Printed in China

For Customer Service:

E-mail: parts@twinstarhome.com

In English call: 866-661-1218

In French call: 866-374-9203

In Spanish call: 866-661-1218

ATTENTION

**ALSO Requires - Electric
Fireplace Insert with Heater**

GETTING STARTED

1. Before assembly, CAREFULLY use scissors or utility knife to cut and unwrap all parts. MAKE SURE YOU DO NOT DISCARD THE HARDWARE.
2. Make sure that you have all the parts listed. If you are missing any parts please email Customer Service: parts@twinstarhome.com, or call 1-866-661-1218 in English, 1-866-374-9203 in French, 1-866-661-1218 in Spanish. Please identify the parts you need and model number. Make sure to include your name and address.



CAUTION:

DO NOT MOVE MANTEL OR INSERT WHILE PLUGGED INTO POWER SUPPLY.

HELPFUL HINTS

- Some steps are more easily handled with two adults.
- WHEN INSTALLING OR REMOVING THE ELECTRIC INSERT, MOVE FROM THE BACK OF THE FIREPLACE SO AS NOT TO SCRATCH THE HEARTH/BASE.
- Use care in assembling your new fireplace, take your time and use the hardware provided and a quality Phillips head screwdriver. NEVER OVER TIGHTEN BOLTS.
- Do not sit on any part of the mantel.

Please read ALL “Electric Fireplace Insert” instructions prior to installing and removing Electric Insert in your completed Fireplace Mantel. Install the insert in your fireplace close to its final position.

TO INSTALL NEW INSERT

CAUTION: DO NOT PLUG INSERT INTO POWER SUPPLY UNTILL THE INSERT HAS BEEN COMPLETELY INSTALLED AND MANTEL MOVED INTO ITS FINAL LOCATION.



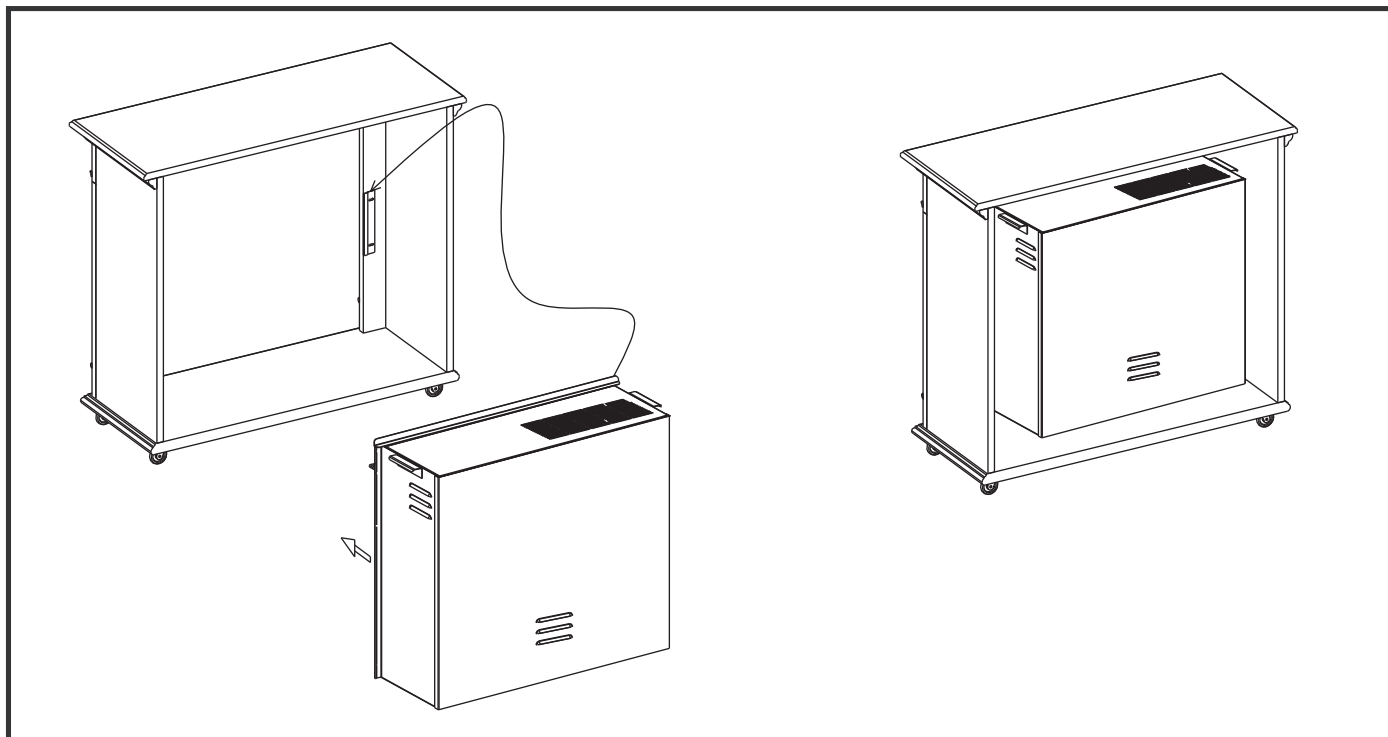
TO REMOVE INSERT

CAUTION: UNPLUG INSERT FROM POWER SUPPLY BEFORE MOVING.

1. Unscrew screws from metal brackets holding insert onto mantels inside front panels.
2. Carefully lift and pull insert out from the back. Be careful to not slide the insert against the mantel base which could scratch the finish.

1. Lift insert carefully into the back of the unit and center in the insert opening. Do not drag insert across Hearth/Base as it may scratch your unit.
2. Install the mounting brackets to hold insert flush against the inside of the mantel front mantel.

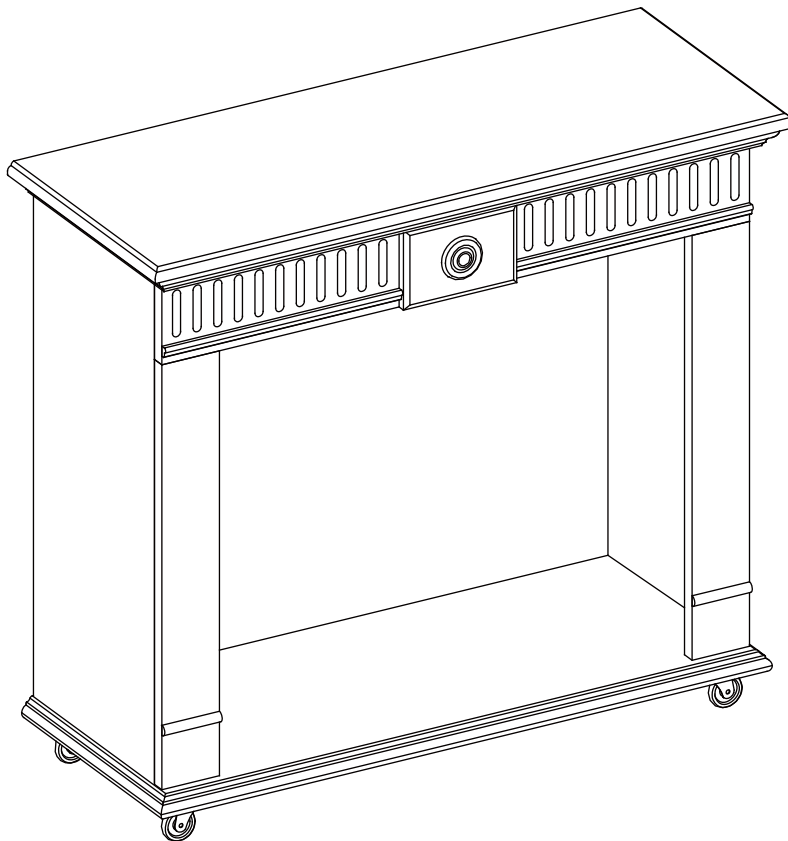
Move your completed unit only short distances. Move completed unit with great care. It takes two people to move completed unit into its final position.



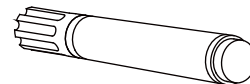
CHIMENEA CON REPISA DECORATIVA DE MADERA

23RM906

INSTRUCCIONES PARA EL MONTAJE DE LA REPISA DECORATIVA DE MADERA



Bolígrafo Para Retocar



Twin-Star International, Inc.
Delray Beach, FL 33445

S-1

Fabricado en China
Impreso en China

Servicio de atención al cliente:

Correo electrónico: parts@twinstarhome.com
Línea para llamadas en inglés: 866-661-1218
Línea para llamadas en francés: 866-374-9203
Línea para llamadas en español: 866-661-1218

ATENCIÓN

Necesitará, Además, El
Hogar Eléctrico Con Calentador

COMENZANDO

1. Antes de armar, use CUIDADOSAMENTE unas tijeras o un cuchillo de trabajo para cortar y para desempaquetar todas las piezas. Asegúrese de no desechar la ferretería.
2. Asegúrese de que tiene todas las piezas enumeradas. Si le falta alguna pieza, envíe un mensaje de correo electrónico o llame a Servicios de atención al cliente: Parts@twinstarhome.com, o llame al: (línea en inglés) 1-866-661-1218; (línea en francés) 1-866-374-9203; (línea en español) 1-866-661-1218. Por favor identifique las piezas que usted necesita y el número de modelo. Incluya su nombre y dirección.



PRECAUCIÓN:

NO MUEVA LA REPISA NI EL HOGAR MIENTRAS ESTÁN CONECTADOS AL SUMINISTRO DE ENERGÍA.

SUGERENCIAS ÚTILES

- Algunos de los pasos se manejan más fácilmente entre dos adultos.
- AL INSTALAR O QUITAR EL INSERTO ELÉCTRICO, INSTÁLELO COMENZANDO POR LA PARTE TRASERA DE LA REPISA, PARA EVITAR RASPAR LA BASE.
- Tenga cuidado al armar su chimenea nueva, tome su tiempo y use la ferretería provista y un destornillador de punta Phillips de buena calidad. Nunca se exceda al apretar los PERNOS.
- No se sienta sobre ninguna parte la repisa de la chimenea.

Lea atentamente TODAS las instrucciones del “Hogar Eléctrico para Chimenea” antes de instalar o retirar el Hogar Eléctrico de la Repisa de Chimenea que armó. Ubique el hogar cerca de su posición definitiva dentro de la chimenea.

PARA RETIRAR EL HOGAR:



PRECAUCIÓN: ANTES DE MOVER EL HOGAR, DESENCHÚFELO DEL SUMINISTRO DE ENERGÍA.

1. Desenrosque los tornillos de los soportes de metal que sostienen al hogar sobre las repisas, dentro de los paneles frontales.
2. Levante y empuje cuidadosamente el hogar desde la parte posterior. Tenga precaución de no deslizar el hogar contra la base de la repisa, puesto que podría dañar el acabado.

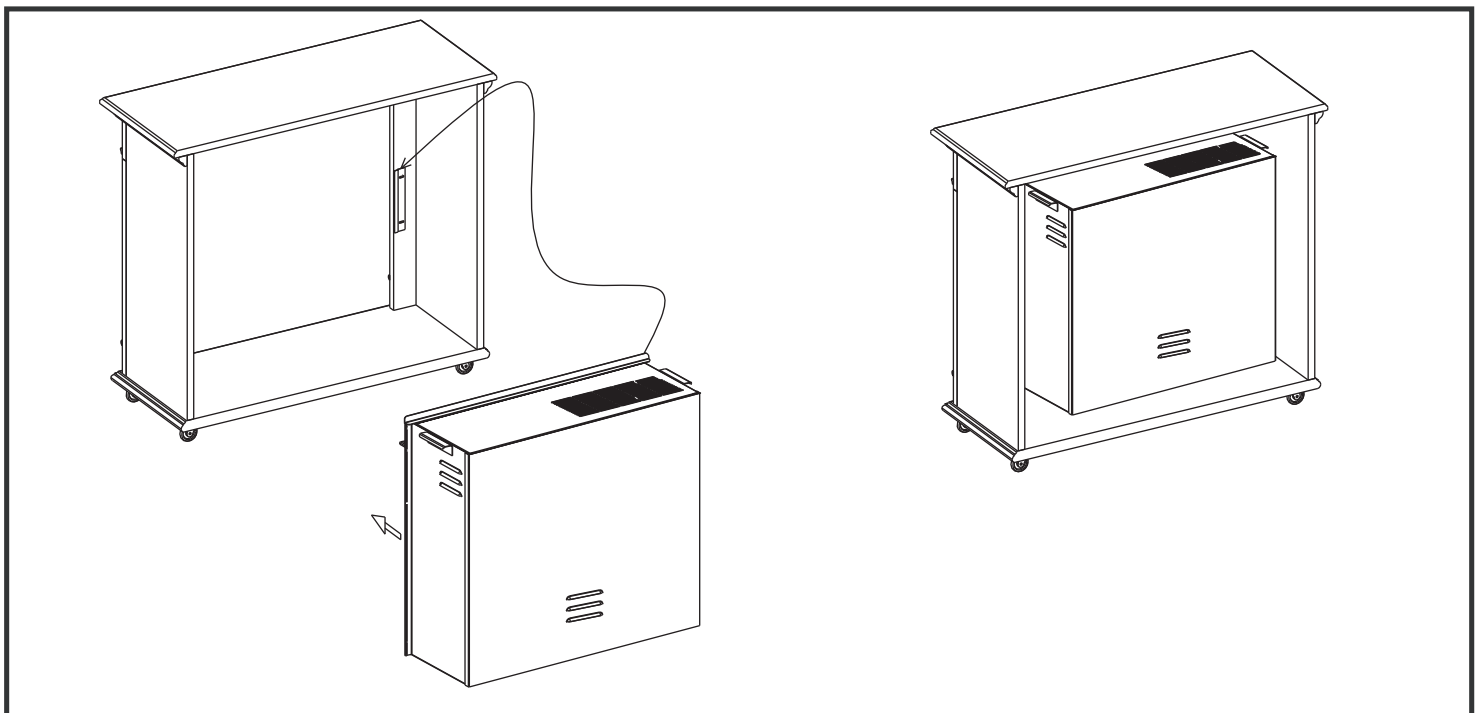
PARA INSTALAR UN HOGAR NUEVO



PRECAUCIÓN: NO ENCHUFE EL HOGAR AL SUMINISTRO DE ENERGÍA HASTA QUE EL HOGAR ESTÉ COMPLETAMENTE INSTALADO Y LA REPISA ESTÉ EN SU UBICACIÓN DEFINITIVA.

1. Levante el hogar cuidadosamente, colóquelo en la parte posterior de la unidad y céntralo en la abertura de la chimenea. No empuje el hogar desde su Base, dado que la unidad se puede dañar.
2. Coloque los soportes de montaje de modo que el hogar se encuentre nivelado con respecto a la parte interior de la repisa.

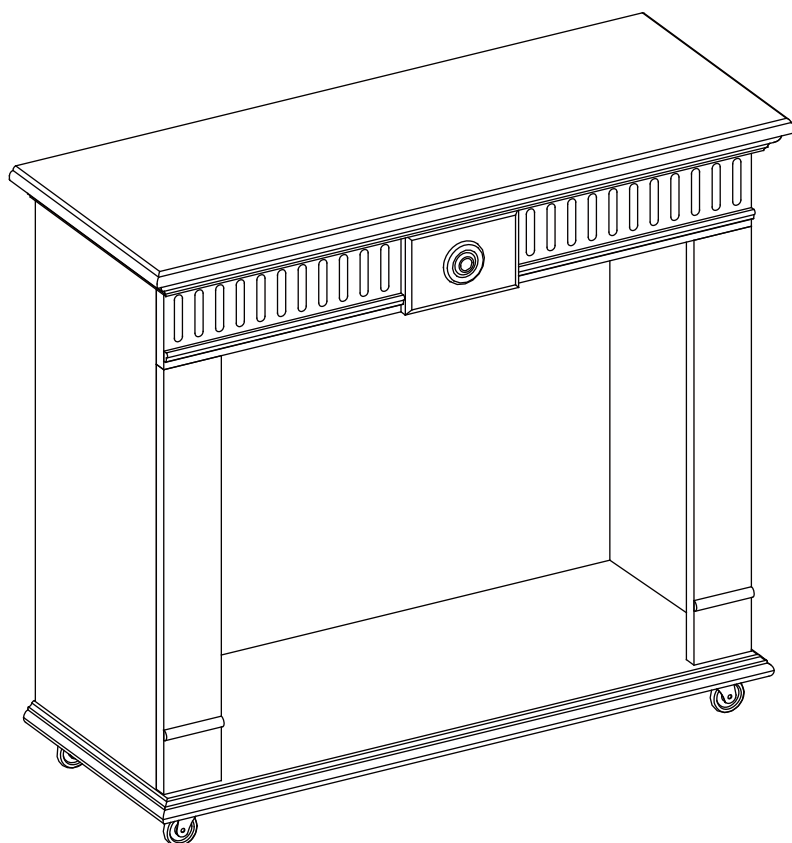
Mueva la unidad completa sólo en distancias cortas. Mueva la unidad completa con mucho cuidado. Se necesitan dos personas para desplazar la unidad completa al lugar definitivo que va a ocupar.



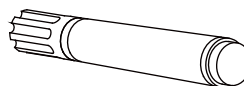
MANTEAU DE FOYER EN BOIS

23RM906

INSTRUCTIONS D'ASSEMBLAGE POUR LE MANTEAU EN BOIS



Crayon pour retouches



Twin-Star International, Inc.
Delray Beach, FL 33445

Fabriqué en Chine
Imprimé en Chine

Pour le service à la clientèle :

courriel : parts@twinstarhome.com
pour le service en anglais, composez le 866-661-1218
pour le service en français, composez le 866-374-9203
pour le service en espagnol, composez le 866-661-1218

ATTENTION

Exige aussi -foyer
encastrable électrique avec
Chauffage

AVANT DE COMMENCER

1. Avant l'installation, utilisez des ciseaux ou un couteau universel pour couper et débarrasser tous les composants. Faites ATTENTION de ne pas endommager le manteau. Assurez-vous de ne pas jeter la quincaillerie d'installation incluse.
2. Assurez-vous d'avoir toutes les pièces indiquées sur la liste. S'il manque des pièces, veuillez envoyer un courriel au service à la clientèle à l'adresse parts@twinstarhome.com ou composez les numéros suivants : pour le service en anglais : 1-866-661-1218; pour le service en français : 1-866-374-9203 ou pour le service en espagnol-866-661-1218. Veuillez indiquer les pièces manquantes ainsi que le numéro de modèle. Assurez-vous d'inclure vos nom et adresse.



ATTENTION

**NE PAS DÉPLACER LE MANTEAU OU LE FOYER TANT QU'IL EST BRANCHÉ.
CONSEILS UTILES**

- Certaines étapes seront plus faciles à réaliser avec l'aide d'un autre adulte.
- **LORS DE L'INSTALLATION OU DU RETRAIT DE L'UNITÉ ENCASTRABE À L'ÉLECTRICITÉ, IL DOIT ÊTRE DÉPLACÉ À PARTIR DE L'ARRIÈRE DU FOYER, DE MANIÈRE À NE PAS ÉRAFLER LA BASE.**
- Faites attention lorsque vous assemblez le foyer et le manteau. Prenez votre temps et utilisez la quincaillerie fournie, ainsi qu'un tournevis cruciforme. **NE PAS TROP SERRER LES BOULONS.**
- Ne vous asseyez pas sur aucune partie du manteau.

Assurez-vous de lire **TOUTES** les instructions de la section « Remplacement du foyer électrique » avant d'installer et de retirer le foyer électrique dans le manteau. Installez le foyer dans l'espace prévu, près de son emplacement définitif.

POUR RETIRER LE FOYER :



ATTENTION : DÉBRANCHEZ LE FOYER DE L'ALIMENTATION AVANT DE LE DÉPLACER.

1. Dévissez les vis des brides de métal retenant le foyer aux panneaux intérieurs avant du manteau.
2. Soulevez doucement le foyer et tirez-le par l'arrière. Assurez-vous de ne pas le glisser contre la base du manteau car cela pourrait en égratigner le fini.

POUR INSTALLER UN NOUVEAU FOYER



ATTENTION : NE PAS BRANCHER LE FOYER DANS L'ALIMENTATION TANT QU'IL N'A PAS ÉTÉ ENTIÈREMENT INSTALLÉ ET QUE LE MANTEAU NE SE TROUVE PAS DANS SON EMPLACEMENT DÉFINITIF.

1. Soulevez doucement le foyer encastrable pour le déposer par l'arrière du manteau, dans le centre de l'ouverture de celui-ci. Ne pas tirer le foyer encastrable sur la base/âtre car cela pourrait l'égratigner.
2. Installez les brides de montage pour ainsi garder le foyer encastrable à égalité avec l'intérieur du manteau.

Ne déplacez le foyer entièrement monté que sur de courtes distances. Déplacez l'unité montée avec soin. Il faut deux personnes pour déplacer l'unité montée et la mettre en place.

