

**INSTRUCTION MANUAL ENCLOSED  
MANUEL D'INSTRUCTION À L'INTÉRIEUR  
MANUAL DE INSTRUCCIONES ADJUNTO**

**STOP**

**ATTENTION**

**STOP**

**IF YOU HAVE ANY PROBLEMS OR QUESTIONS, EMAIL  
OR CALL CUSTOMER SERVICE BEFORE YOU RETURN  
THIS PRODUCT TO THE STORE WHERE IT WAS PURCHASED.**

For Customer Service: email: [parts@twinstarhome.com](mailto:parts@twinstarhome.com)  
in English Call: 866-661-1218  
in Spanish Call: 866-661-1218  
in French Call: 866-374-9203

**PARE**

**ATENCIÓN**

**PARE**

**SI TIENE ALGÚN PROBLEMA O PREGUNTAS,  
ENVÍE UN MENSAJE DE CORREO ELECTRÓNICO O LLAME AL SERVICIO  
DE ATENCIÓN AL CLIENTE ANTES DE DEVOLVER  
ESTE PRODUCTO A LA TIENDA EN LA QUE LO COMPRÓ.**

Servicio de atención al cliente: Correo electrónico: [parts@twinstarhome.com](mailto:parts@twinstarhome.com)  
Línea para llamadas en inglés: 866-661-1218  
Línea para llamadas en español: 866-661-1218  
Línea para llamadas en francés: 866-374-9203

**ARRÊT**

**ATTENTION**

**ARRÊT**

**SI VOUS AVEZ DES PROBLÈMES OU QUESTIONS,  
ENVOYEZ UN COURRIEL AU SERVICE À LA CLIENTÈLE OU APPELEZ LE  
SERVICE À LA CLIENTÈLE AVANT DE RETOURNER  
CE PRODUIT OÙ VOUS L'AVEZ ACHETÉ.**

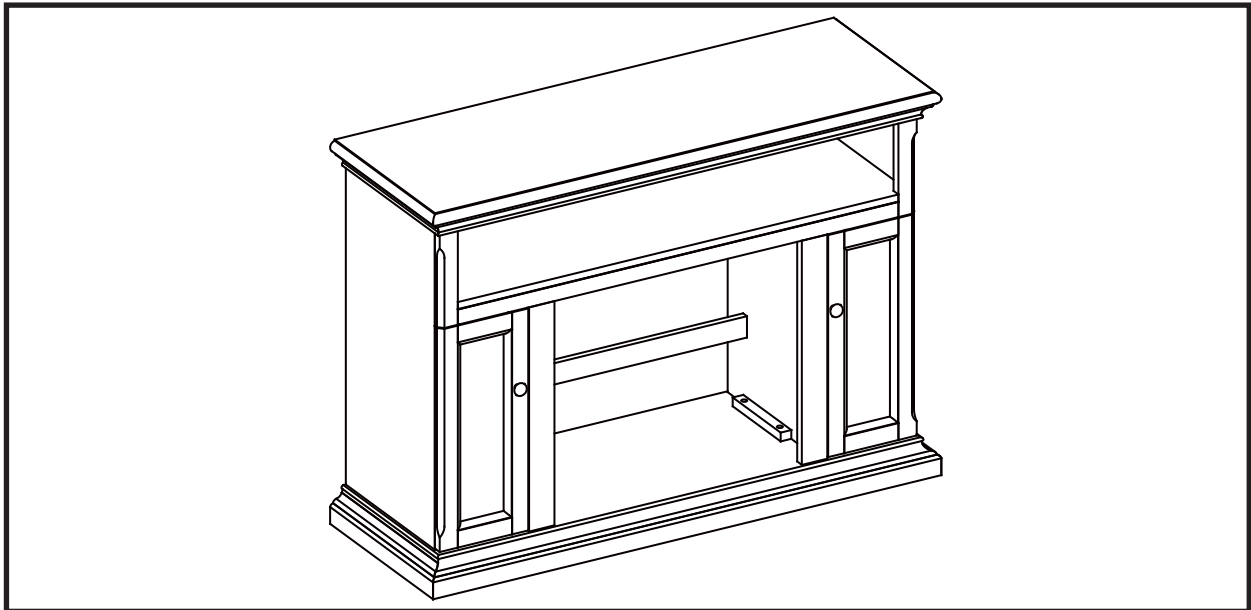
Pour le service à la clientèle : courriel : [parts@twinstarhome.com](mailto:parts@twinstarhome.com)  
pour le service en anglais, composez le 866-661-1218  
pour le service en espagnol, composez le 866-661-1218  
pour le service en français, composez le 866-374-9203

**INSTRUCTION MANUAL ENCLOSED  
MANUEL D'INSTRUCTION À L'INTÉRIEUR  
MANUAL DE INSTRUCCIONES ADJUNTO**

# WOOD FIREPLACE MANTEL

## 23MM378

### WOOD MANTEL ASSEMBLY INSTRUCTIONS



<b>Part</b>	<b>PARTS LIST Description</b>	<b>Quantity</b>
<b>PARTS</b>		
A	Hearth/Base	1
B	Center Left Side Panel	1
C	Center Right Side Panel	1
D	Center Shelf	1
E	Left Side Panel	1
F	Right Side Panel	1
G	Mantel/Top	1
H	Wood Shelf	2
I	Left Back Panel	1
J	Left Front Door	1
K	Right Front Door	1
P	Right Back Panel	1
R	Center Back Panel	1
S	Insert Support Bar	1
<b>HARDWARE</b>		
L	Bolt 1/4 in. x 1-1/4 in.	22
M	Washer 1/4	22
N	Wood Dowel	24
O	Shelf Pin	8
Q	Screw	38
V	Knob (With Bolt)	2
Z	Touch-Up Pen	1

Twin-Star International, Inc.  
Delray Beach, FL 33445

#### **For Customer Service:**

E-mail: [parts@twinstarhome.com](mailto:parts@twinstarhome.com)  
In English call: 866-661-1218  
In French call: 866-374-9203  
In Spanish call: 866-661-1218

#### **ATTENTION**

**ALSO Requires - Electric  
Fireplace Insert with Heater**

# PLEASE READ AND FOLLOW ALL SAFETY TIPS

## GETTING STARTED

1. Before assembly, CAREFULLY use scissors or utility knife to cut and unwrap all parts. Make sure you do not discard the hardware.
2. Make sure that you have all the parts listed. If you are missing any parts please email Customer Service: parts@twinstarhome.com or call 1-866-661-1218 in English, 1-866-374-9203 in French or 1-866-661-1218 in Spanish. Please identify the parts you need and model number. Make sure to include your name and address.



**CAUTION:**

**DO NOT MOVE MANTEL OR INSERT WHILE PLUGGED INTO POWER SUPPLY.**

## HELPFUL HINTS

- Some steps are more easily handled with two adults.
- Attach the fireplace insert to the completed wood mantel last. INSTALL INSERT IN FROM THE BACK OF THE FIREPLACE SO AS NOT TO SCRATCH THE HEARTH/BASE.
- Use care in assembling your new fireplace, take your time and use the hardware provided and a quality Phillips head screwdriver. NEVER OVER TIGHTEN BOLTS.
- Do not sit on any part of the mantel.

## CARE & CLEANING

1. Dust your fireplace regularly with a soft non-lint producing cloth or household dusting product.
2. You can clean your fireplace with a gentle non-abrasive household cleaner. Make sure to dry your fireplace immediately with a soft cloth or towel.

**For a complete tight fit every bolt should have a flat washer.**

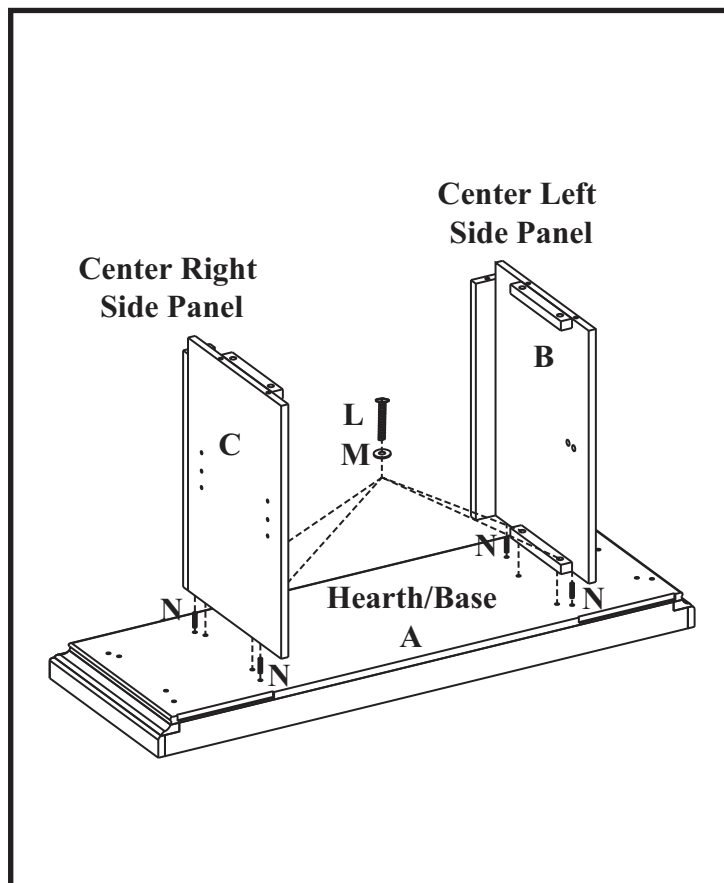
**All panels are labeled Left and Right as viewed from the front of unit.**

1. Locate Hearth/Base (A) and set out finished side up on the floor.
2. Locate Center Left Side Panel (B), and insert one Wood Dowel (N) into each of the pre-drilled holes. Then use Bolts (L) and Washers (M) through the pre-drilled holes in the mounting blocks.

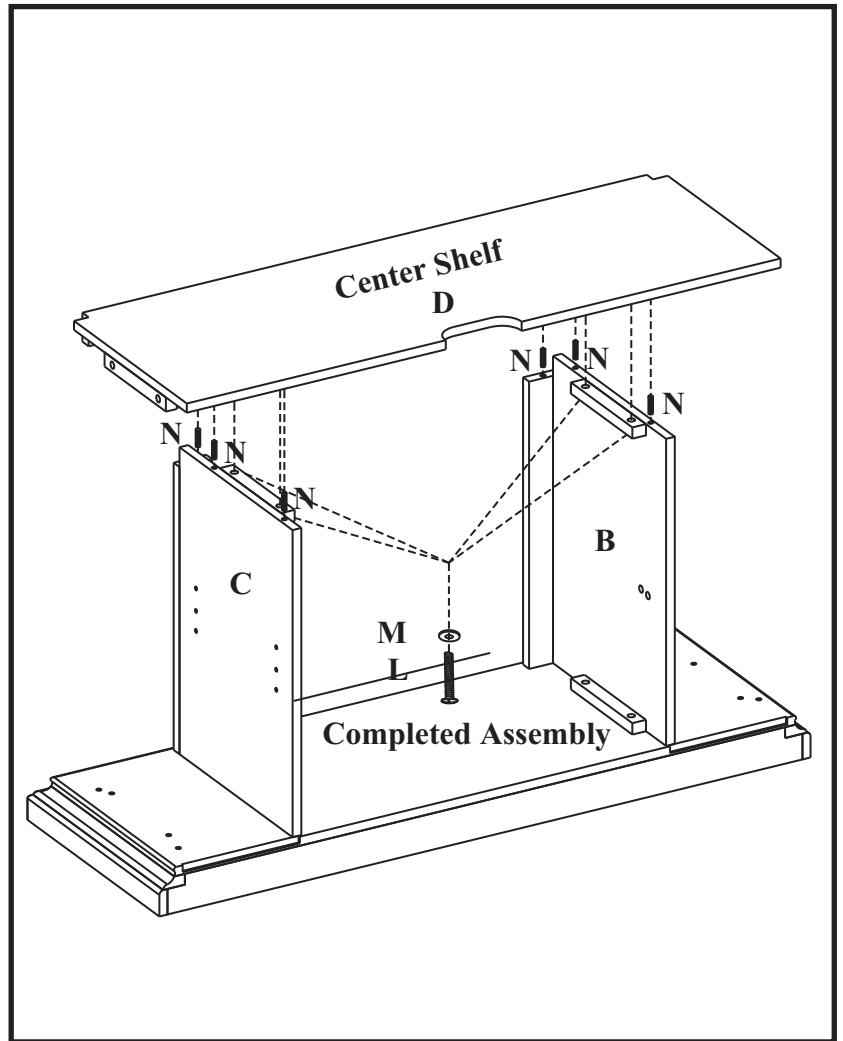
**HAND TIGHTEN ONLY.**

3. Locate Center Right Side Panel (C), and insert one Wood Dowel (N) into each of the pre-drilled holes. Then use Bolts (L) and Washers (M) through the pre-drilled holes in the mounting blocks.

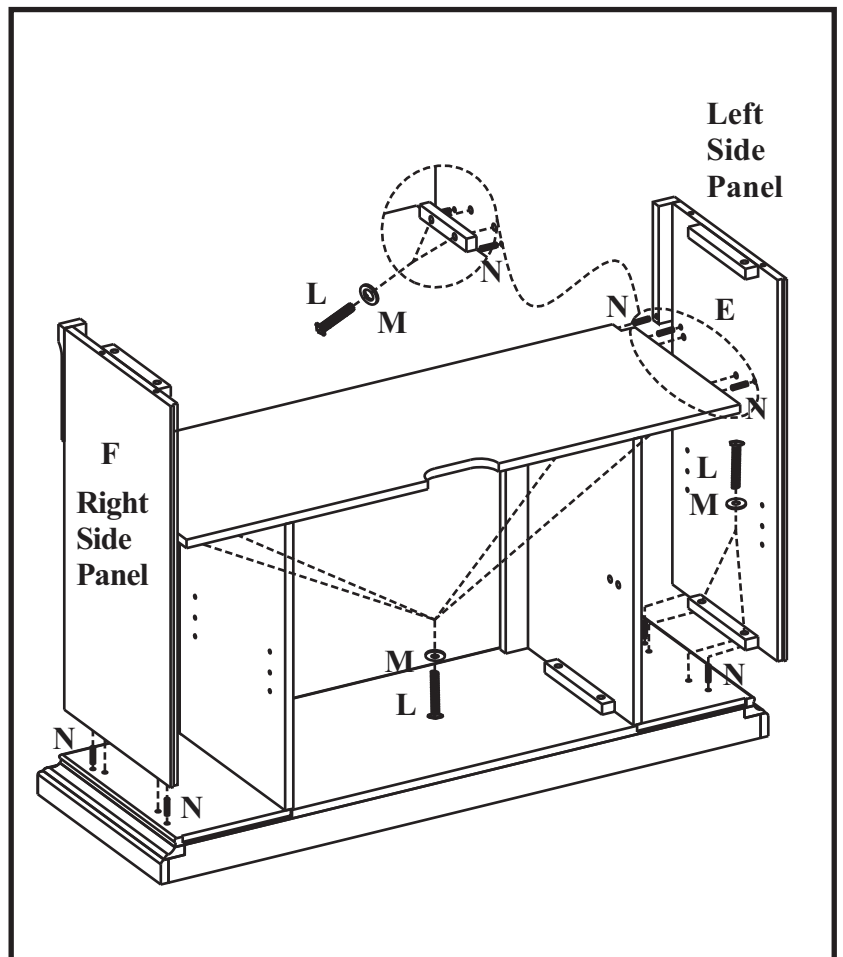
**HAND TIGHTEN ONLY.**



4. Insert one Wood Dowel (N) into each of the pre-drilled holes.
  5. Then locate Center Shelf (D) and lay finished side up on top of completed assembly from step 3. From the inside, attach the Center Shelf using Bolts (L) and Washers (M) through the pre-drilled holes in the mounting blocks.
- HAND TIGHTEN ONLY.**



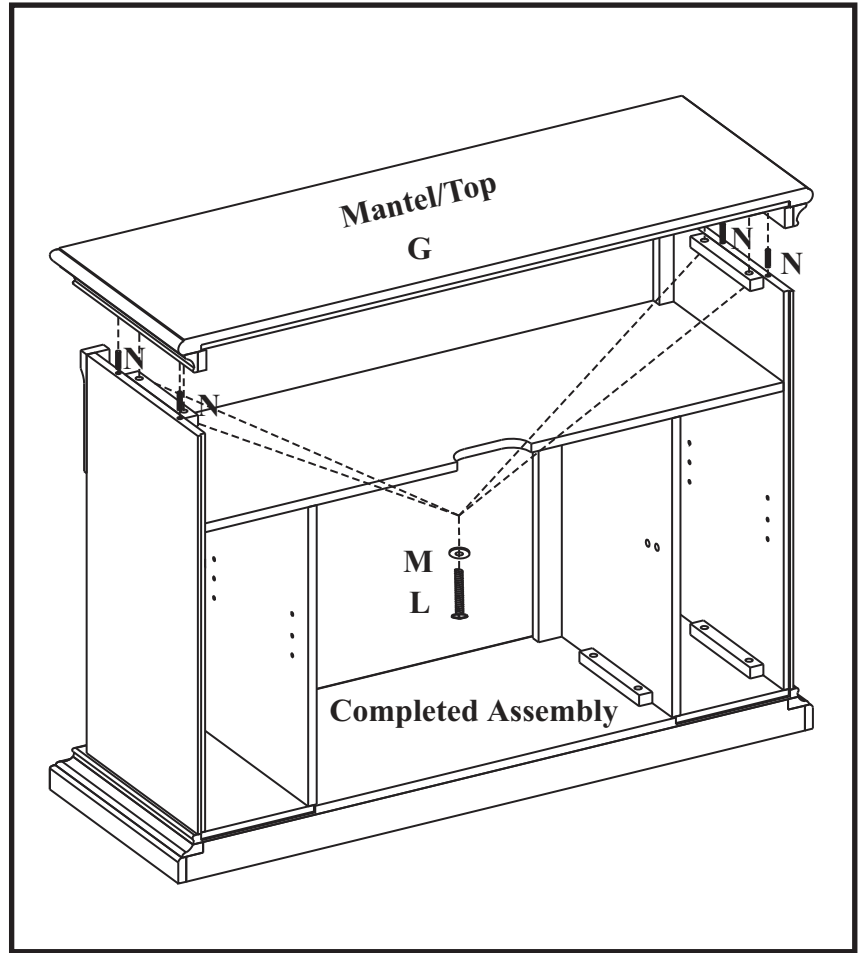
6. Insert one Wood Dowel (N) into each of pre-drilled holes. Push the Right Side Panel (F) and Left Side Panel (E) snug to completed assembly from step 5. Using Bolts (L) and Washers (M) through the pre-drilled holes in the mounting blocks.
- HAND TIGHTEN ONLY.**



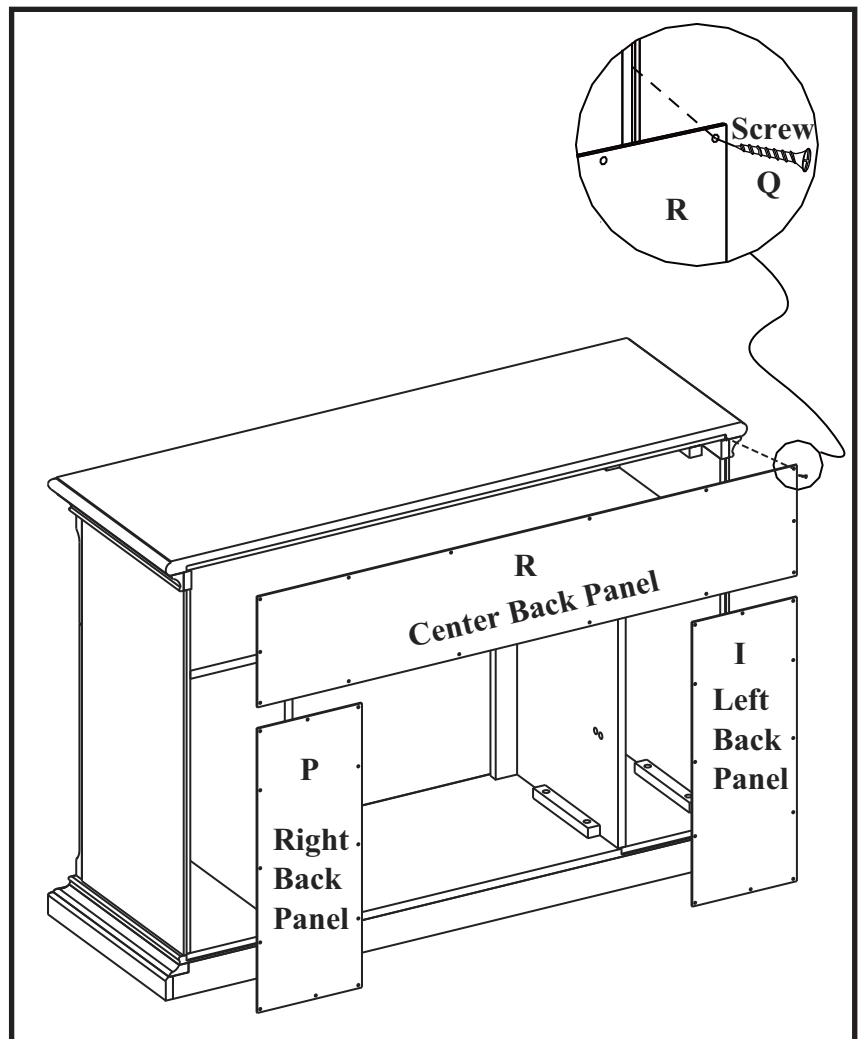
7. Insert one Wood Dowel(N) into each of the pre-drilled holes on the top edges of the Assembly from step 6. Then locate Mantel/Top (G) and lay finished side up on top of completed assembly. From the inside, attach the Mantel using Bolts (L) and Washers (M) through the pre-drilled holes in the mounting blocks.

**HAND TIGHTEN ONLY.**

8. Using Phillips head screwdriver tighten all Bolts alternating top and bottom, left and right.



9. Locate Left Back Panel (I), Right Back Panel (P) and Center Back Panel (R), attach to the back of the completed assembly from step 8. Use a Phillips Head screw driver, tighten screws (Q) through the pre-drilled holes in the Back Panels to the completed assembly.



10. Locate Right Front Door (K) and Left Front Door (J). Slide door hinge keyhole into panel hinge bracket. **(Diagram 1)**

Use Phillips Head Screwdriver to tighten screws. **(Diagram 2)**

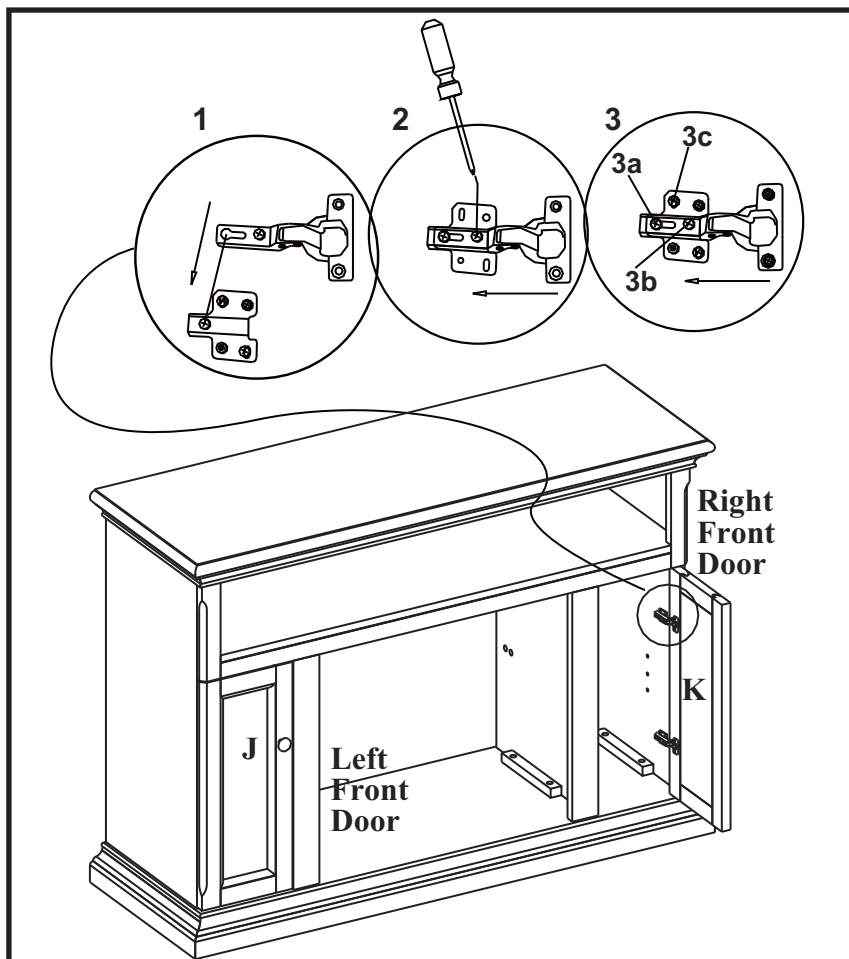
**TO ADJUST HINGES**

To adjust door forward or backward change keyhole slot position.

**(As Shown In Diagram 3a)**

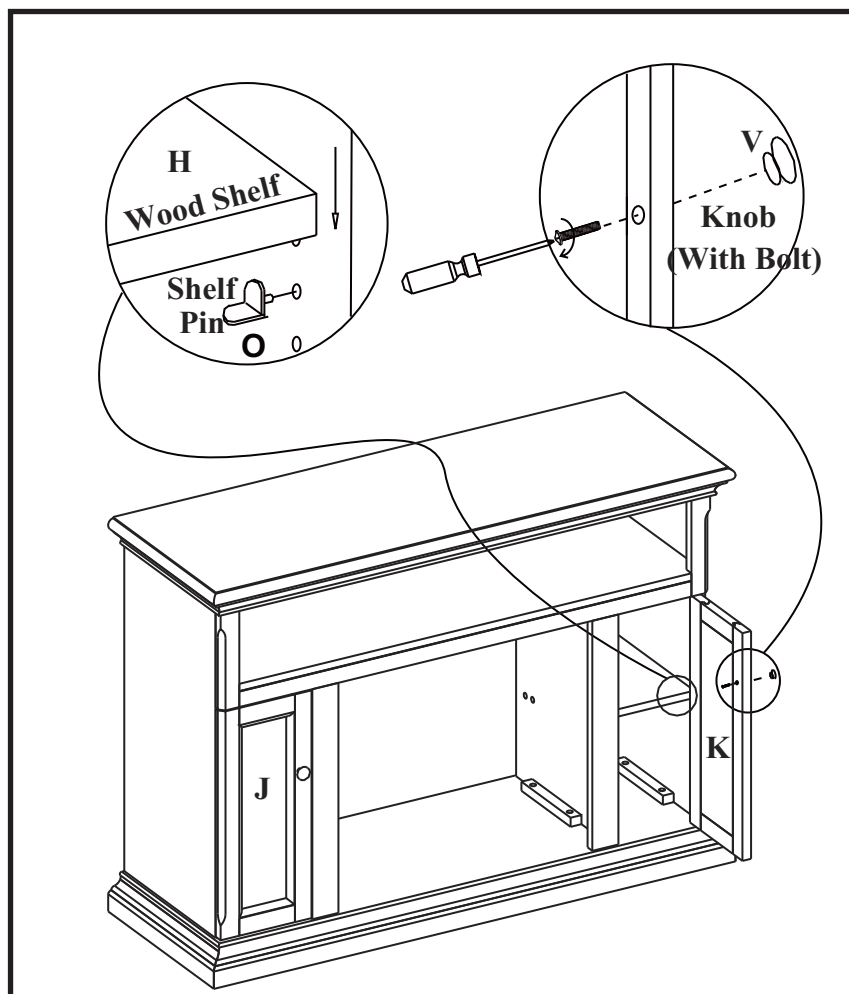
To adjust door right or left loosen/tighten screw. **(As Shown In Diagram 3b)**

To adjust door up or down adjust bracket height. **(As Shown In Diagram 3c)**



11. Attach the Knob (V) to the Left Front Door (J) and Right Front Door (K), use the bolts attached through the pre-drilled holes in the doors. Then use a Phillips Head Screwdriver to tighten the bolts.

Remove Shelf Pin (O) from bag. Choose desired height of Shelf (H) and place the four Shelf Pin (O) into same height shelf holes inside side Panels. Insert Wood Shelf (H), Allow Wood Shelf (H) to rest on the Shelf Pin (O)

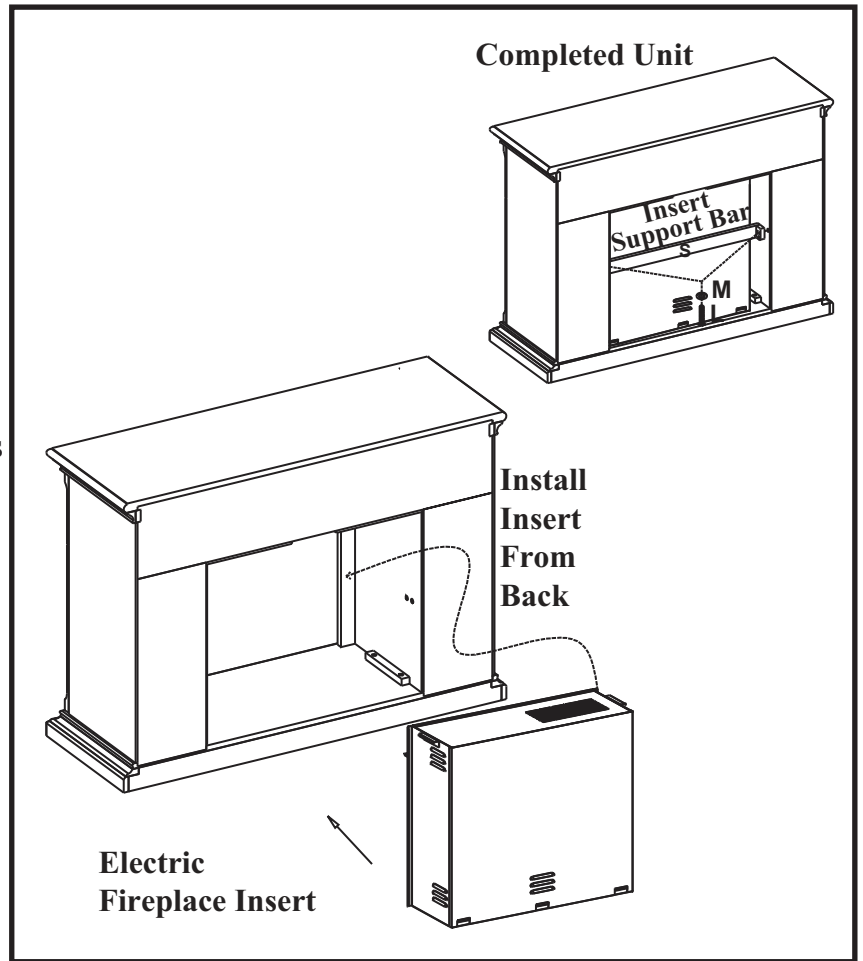


**PLEASE READ ALL “ELECTRIC FIREPLACE INSERT” INSTRUCTIONS PRIOR TO INSTALLING ELECTRIC INSERT IN YOUR COMPLETED FIREPLACE MANTEL. INSTALL THE INSERT IN YOUR FIREPLACE CLOSE TO ITS FINAL POSITION.**

12. Lift insert carefully into the back of the unit and center in the insert opening. Do not drag insert across Hearth/Base (A) as it may scratch your unit.

**MOVE YOUR COMPLETED UNIT ONLY SHORT DISTANCES. MOVE COMPLETED UNIT WITH GREAT CARE. IT TAKES TWO PEOPLE TO MOVE COMPLETED UNIT INTO ITS FINAL POSITION.**

13. Connect the Insert Support Bar (S) to the inside Left and Right panels, using the Bolts (L) and Washers (M) through pre-drilled holes.



Twin-Star International, Inc.  
Delray Beach, FL 33445  
In English: 1-866-661-1218  
In French: 1-866-374-9203  
In Spanish: 1-866-661-1218

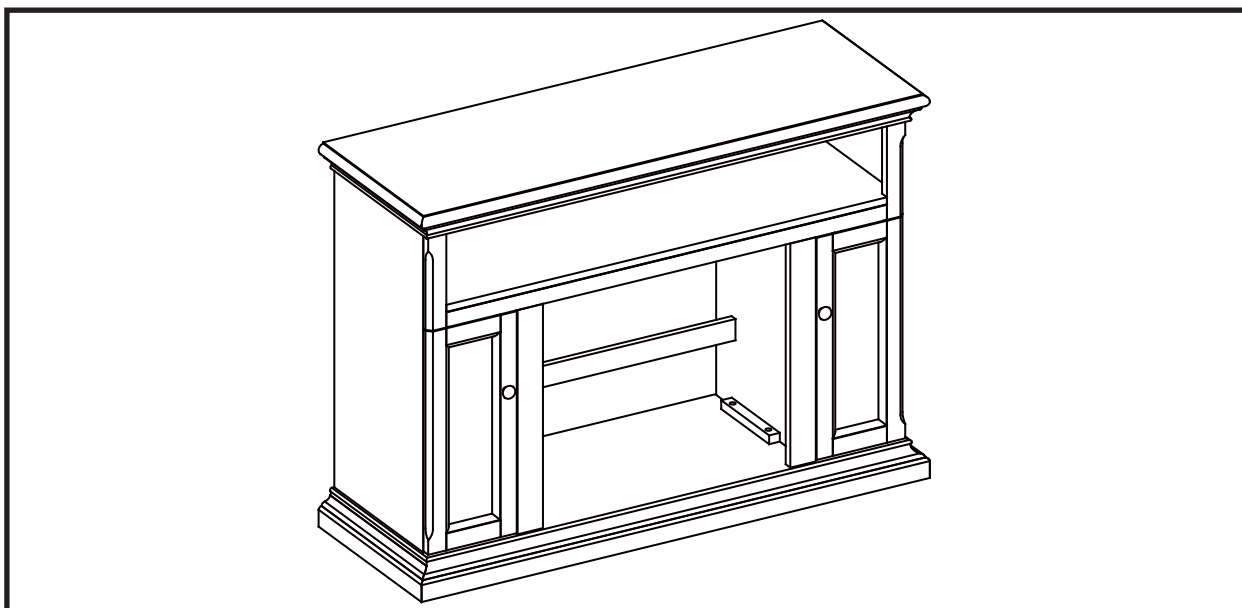
Model# 23MM378  
Made in China  
Printed in China

© 2010, Twin-Star International, Inc.

# CHIMENEA CON REPISA DECORATIVA DE MADERA

## 23MM378

### INSTRUCCIONES PARA EL MONTAJE DE LA REPISA DECORATIVA DE MADERA



<b>Pieza</b>	<b>PARTS LIST</b> <b>Descripción</b>	<b>Cantidad</b>
	<b>PIEZAS</b>	
A	Base	1
B	Panel Central- Lado Izquierdo	1
C	Panel Central - Lado Derecho	1
D	Tabla Central	1
E	Panel Lateral Izquierdo	1
F	Panel Lateral Derecho	1
G	Repisa/Parte Superior	1
H	Tabla De Madera	2
I	Panel Trasero Izquierdo	1
J	Puerta Delantera Izquierda	1
K	Puerta Delantera Derecha	1
P	Panel Trasero Derecho	1
R	Panel Trasero Central	1
S	Barra De Soporte Para El Inserto	1
	<b>ELEMENTOS PARA EL MONTAJE</b>	
L	Perno 1/4 Pulg. X 1/4 Pulg.	22
M	Arandela 1/4 Pulg.	22
N	Clavija De Madera	24
O	Clavijas Para Tablas	8
Q	Tornillo	38
V	Botón (Con Perno)	2
Z	Bolígrafo Para Retocar	1

Twin-Star International, Inc.  
Delray Beach, FL 33445

Fabricado en China  
Impreso en China

#### Servicio de atención al cliente:

Correo electrónico: [parts@twinstarhome.com](mailto:parts@twinstarhome.com)  
Línea para llamadas en inglés: 866-661-1218  
Línea para llamadas en francés: 866-374-9203  
Línea para llamadas en español: 866-661-1218

#### ATENCIÓN

Necesitará, Además, El  
Hogar Eléctrico Con Calentador

# LEA TODOS LOS CONSEJOS PRÁCTICOS DE SEGURIDAD

## COMIENZO

1. Antes de comenzar con el montaje, utilice las tijeras o una navaja para cortar el envoltorio CON MUCHO CUIDADO y, a continuación, extraiga todas las piezas. Tenga cuidado de no arrojar los elementos que utilizará en el montaje de la unidad.
2. Controle que estén todas las piezas de la lista. Si le falta alguna pieza, envíe un mensaje de correo electrónico o llame a Servicios de atención al cliente: Parts@twinstarhome.com, o llame al: (línea en inglés) 1-866-661-1218; (línea en francés) 1-866-374-9203; (línea en español) 1-866-661-1218. Describa las piezas que necesita y el número del modelo. No se olvide de colocar su nombre y dirección.



## PRECAUCIÓN:

**NO MUEVA LA REPISA NI EL HOGAR MIENTRAS ESTÁN CONECTADOS AL SUMINISTRO DE ENERGÍA.**

## CONSEJOS PRÁCTICOS

- Para realizar algunos pasos, le recomendamos que solicite ayuda a personas adultas.
- Coloque el hogar eléctrico una vez que haya terminado de montar la repisa decorativa de madera. **INSTALE EL HOGAR ELÉCTRICO DESDE LA PARTE POSTERIOR DE LA CHIMENEA A FIN DE EVITAR QUE SE DAÑE LA BASE DEL HOGAR.**
- Tómese el tiempo necesario para armar la chimenea, hágalo con cuidado, y utilice los elementos de montaje provistos así como un destornillador Phillips de buena calidad. **LE RECOMENDAMOS QUE NO AJUSTE DEMASIADO LOS TORNILLOS.**
- No se siente sobre ninguna parte la repisa de la chimenea.

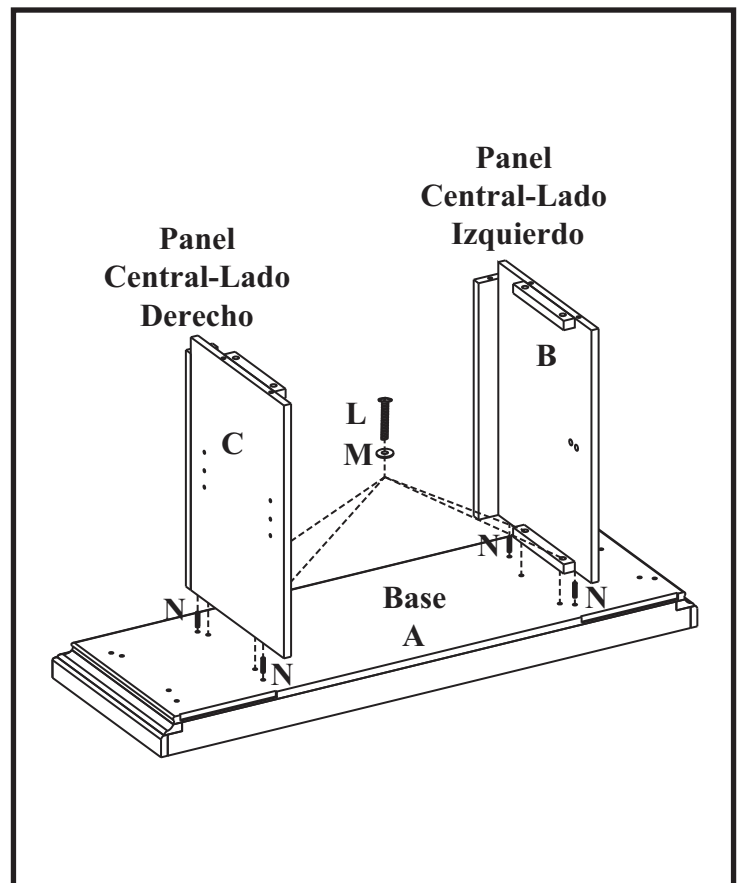
## CUIDADO Y LIMPIEZA

1. Quite el polvo de la chimenea de forma regular con un paño suave que no deje pelusa, o bien utilice un producto de limpieza.
2. Asimismo, puede aplicar un limpiador no abrasivo. Recuerde secar la chimenea inmediatamente con un paño o toalla suave.

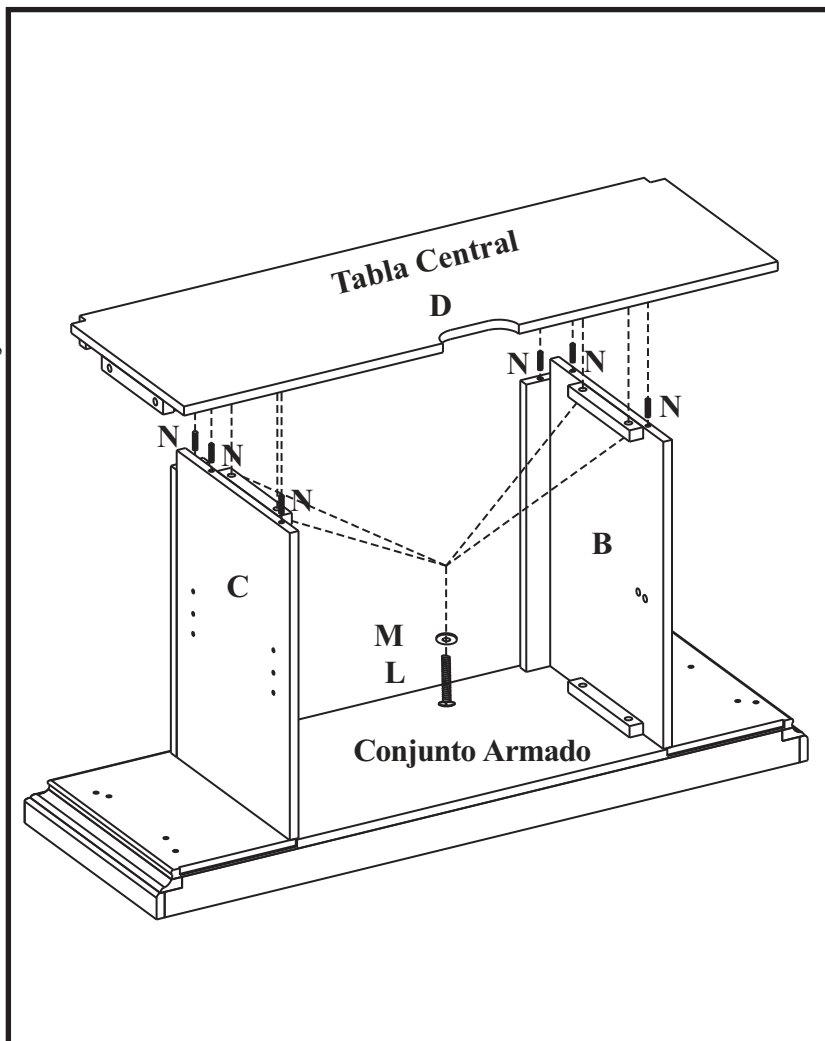
**A fin de que los tornillos queden debidamente ajustados, deberá colocarles una arande la plana.**

**Si observa la parte delantera de los paneles, comprobará que en los lados se indica Izquierda (Left) y Derecha (Right).**

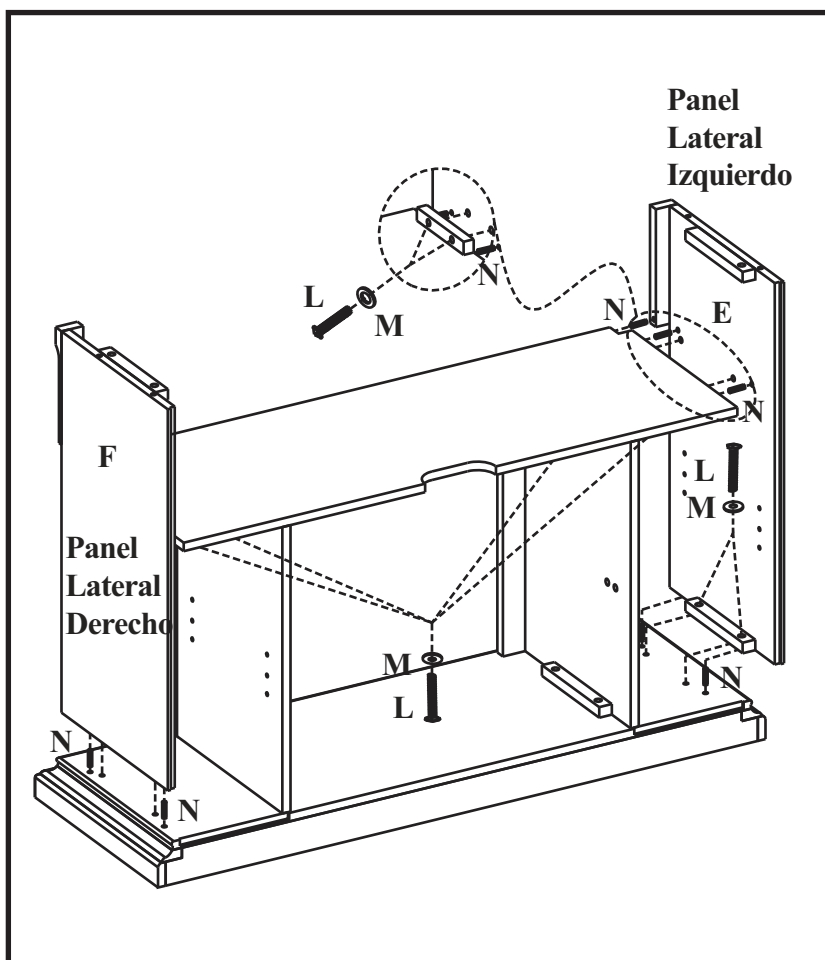
1. Localice la Base (A) y coloque esta pieza sobre el suelo, dirigiendo el lado acabado hacia arriba.
2. Localice el Panel Central-Lado Izquierdo (B) e inserte una Clavija De Madera (N) en cada uno de los orificios pretaladrados. Después, inserte un Pernos (L) y una Arandelas (M) dentro de los orificios pretaladrados de los bloques para montaje. **APRIÉTELOS SOLAMENTE A MANO.**
3. Localice el Panel Central-Lado Derecho (C) e inserte una Clavija De Madera (N) en cada uno de los orificios pretaladrados. Después, inserte un Pernos (L) y una Arandelas (M) dentro de los orificios pretaladrados de los bloques para montaje. **APRIÉTELOS SOLAMENTE A MANO.**



4. Inserte una Clavija De Madera (N) en cada uno de los orificios previamente perforados.
  5. Luego, tome la Tabla Central (D) y colóquela, con el lado acabado hacia arriba, sobre el conjunto armado. Desde el interior, ajuste la Repisa colocando un Pernos (L) y una Arandelas (M) en los orificios previamente perforados de los bloques de montaje.
- APRIETELOS SOLAMENTE A MANO.**



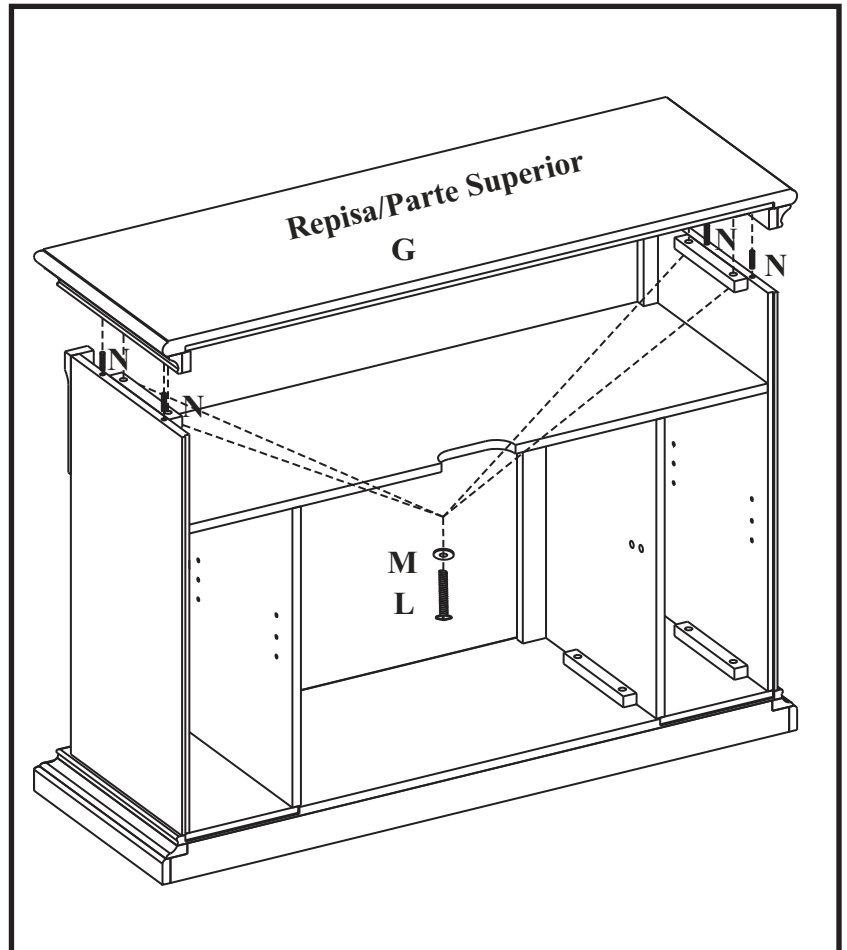
6. Inserte una Clavija De Madera (N) en cada uno de los orificios previamente perforados. Ajuste el Panel Lateral Derecho (F) y el Panel Lateral Izquierdo (E) al conjunto armado en el paso 5. Para esto, pase los Pernos (L) y las Arandelas (M) por los orificios previamente perforados de los bloques de montaje.
- APRIETELOS SOLAMENTE A MANO.**



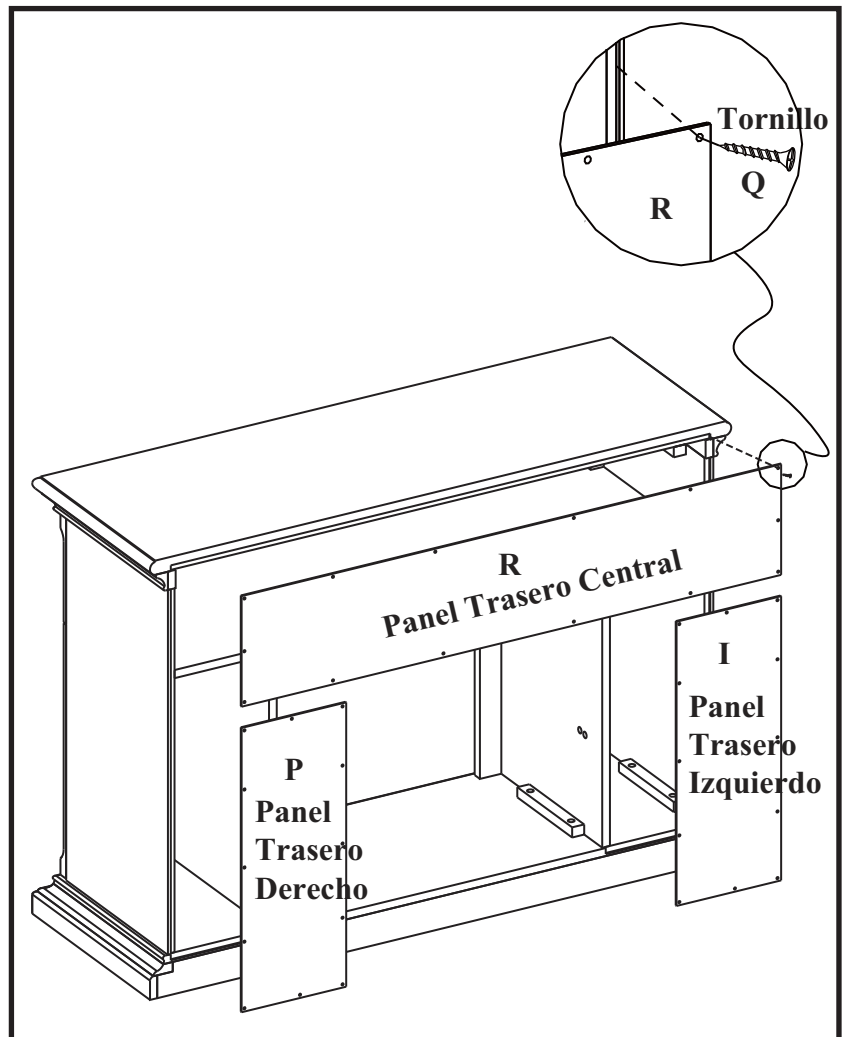
7. Inserte una Clavija De Madera (N) en cada uno de los orificios previamente perforados del borde superior del Conjunto que armó en el paso 6. Luego, tome la Repisa/Parte Superior (G) y colóquela, con el lado acabado hacia arriba, sobre el conjunto armado. Desde el interior, ajuste la Repisa colocando un Pernos (L) y una Arandelas (M) en los orificios previamente perforados de los bloques de montaje.

**APRIETELOS SOLAMENTE A MANO.**

8. Utilizando un destornillador Phillips (cruciforme), apriete todos los pernos, alternando entre la parte superior e inferior, la izquierda y la derecha.



9. Tome el Panel Trasero Izquierdo (I), el Panel Trasero Derecho (P) y el Panel Trasero Central (R), y sujételos a la parte posterior del conjunto que armó en el paso 8. Con un destornillador Phillips, coloque los Tornillos (Q) en los orificios previamente perforados de los Paneles Posteriores y ajústelos al conjunto armado.



10. Localice la Puerta Delantera Derecha (K) y la Puerta Delantera Izquierda (J). Deslice la ranura en forma de cerradura de la bisagra situado sobre el panel.

**(Diagrama 1)**

Utilice un destornillador Phillips (cruziforme), para apretar los tornillos.

**(Diagrama 2)**

**PARA AJUSTAR LAS BISAGRAS**

Para ajustar la puerta hacia adelante o hacia detrás, cambie la posición de la ranura en forma de cerradura.

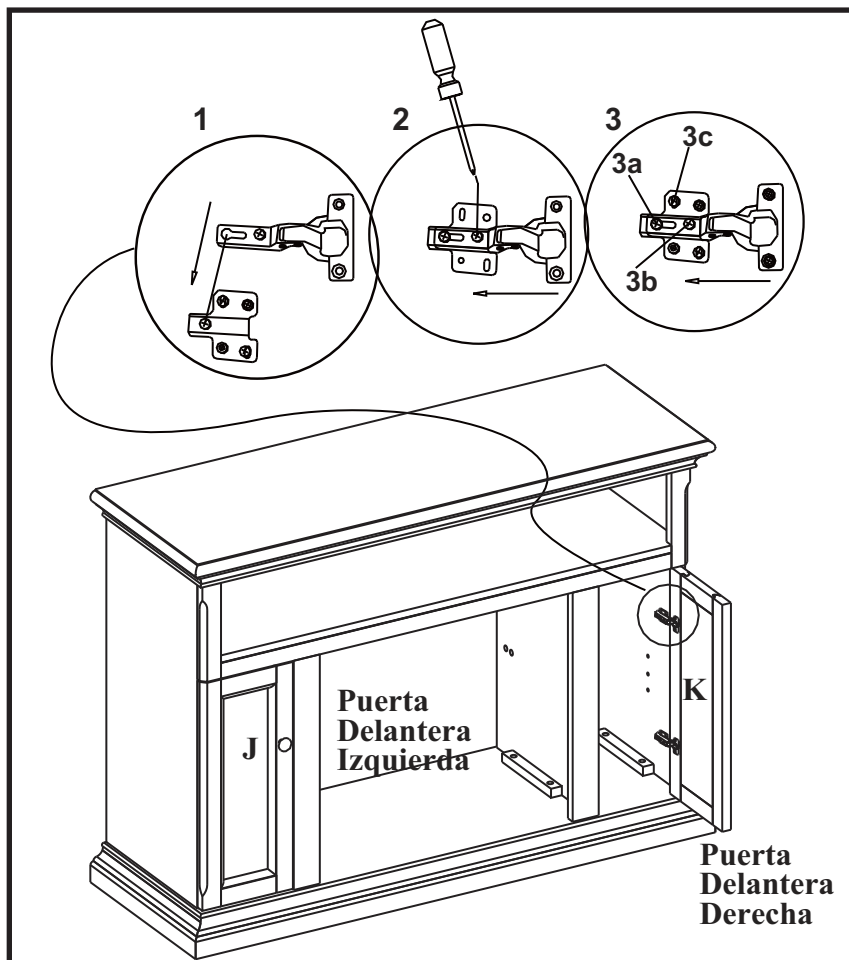
**(como se muestra en el diagrama 3a)**

Para ajustar la puerta hacia la derecha o hacia la izquierda, apriete o destornille el tornillo.

**(Como se muestra en el diagrama 3b)**

Para ajustar la puerta hacia arriba o hacia abajo, ajuste la altura del soporte de bisagra.

**(Como se muestra en el diagrama 3c)**

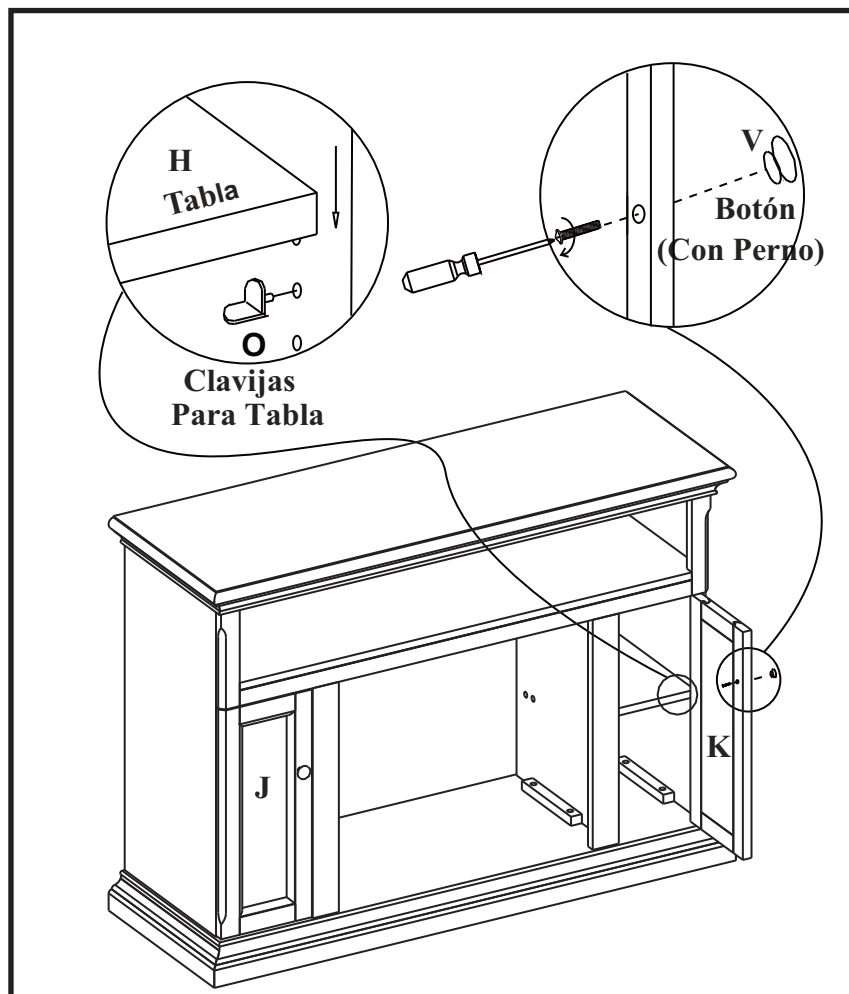


11. Fije el Botón (V) a la Puerta Delantera Izquierda (J) y la Puerta Delantera Derecha (K), utilice los pernos fijos a través de los orificios pretaladrados en las puertas.

Después, utilice un destornillador Phillips (cruziforme) para apretar los pernos.

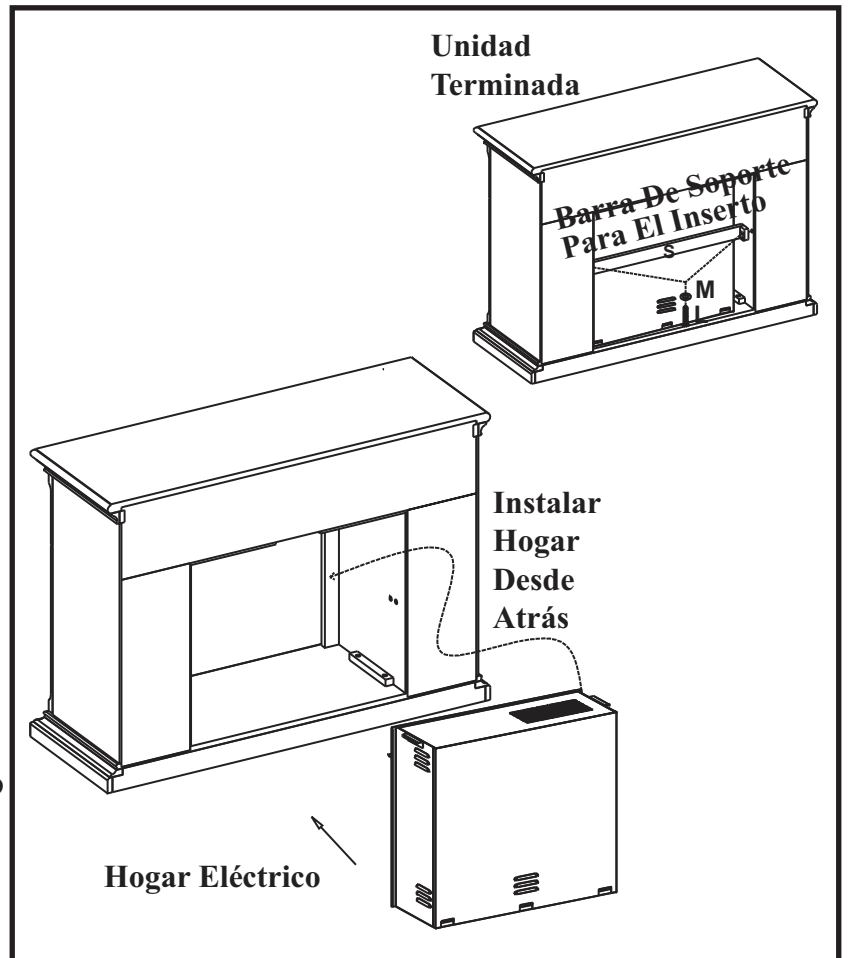
Quite las Clavijas Para Tabla (O) de la bolsa.

Elija la altura deseada para la instalación de la Tabla (H) e inserte las cuatro clavijas en los orificios de misma altura, dentro de los paneles laterales. Inserte la Tabla (H) y asegúrese de que la tabla descansa sobre las Clavijas Para Tabla (O)



**LEA ATENTAMENTE TODAS LAS INSTRUCCIONES DEL “HOGAR ELÉCTRICO” ANTES DE SU INSTALACIÓN EN LA CHIMENEA DECORATIVA. UBIQUE EL HOGAR ELÉCTRICO EN LA POSICIÓN DEFINITIVA DENTRO DE LA CHIMENEA.**

12. Levante el hogar cuidadosamente, colóquelo en la parte posterior de la unidad y céntralo en la abertura de la chimenea. No empuje el hogar desde su Base dado que la unidad se puede dañar. **MUEVA LA UNIDAD COMPLETA SÓLO EN DISTANCIAS CORTAS. MUEVA LA UNIDAD COMPLETA CON MUCHO CUIDADO. SE NECESITAN DOS PERSONAS PARA DESPLAZAR LA UNIDAD COMPLETA AL LUGAR DEFINITIVO QUE VA A OCUPAR.**
13. Instale la Barra De Soporte Para El Inserto (S) sobre los paneles interiores izquierdo y derecho insertando Pernos (L) y Arandelas (M) a través de los orificios pretaladrados.



Twin-Star International, Inc.

Delray Beach, FL 33445

Línea para llamadas en inglés: 866-661-1218

Línea para llamadas en francés: 866-374-9203

Línea para llamadas en español: 866-661-1218

Modelo N° 23MM378

Fabricado en China

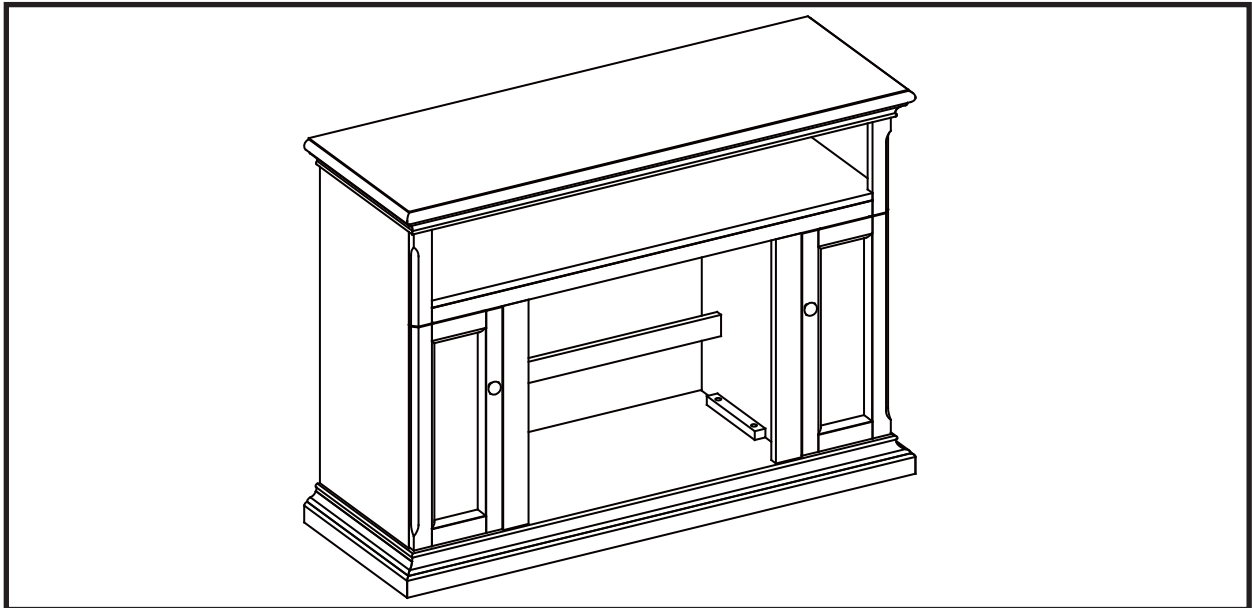
Impreso en China

© 2010, Twin-Star International, Inc.

# MANTEAU DE FOYER EN BOIS

## 23MM378

### INSTRUCTIONS D'ASSEMBLAGE POUR LE MANTEAU EN BOIS



Pièce	PARTS LIST Description	Quantité
	<b>PIÈCES</b>	
A	Base	1
B	Panneau central - côté gauche	1
C	Panneau central - côté droit	1
D	Tablette centrale	1
E	Panneau latéral gauche	1
F	Panneau latéral droit	1
G	Manteau/Dessue	1
H	Tablette en bois	2
I	Panneau arrière gauche	1
J	Porte avant gauche	1
K	Porte avant droite	1
P	Panneau arrière droit	1
R	Panneau arrière central	1
S	Barre de support pour l'unité encastrable	1
	<b>QUINCAILLERIE</b>	
L	Boulon 1/4 Po X 1-1/4 Po	22
M	Rondelle 1/4 Po	22
N	Goujon en bois	24
O	Cheville pour tablettes	8
Q	Vis	38
V	Bouton (avec boulon )	2
Z	Crayon pour retouches	1

Twin-Star International, Inc.  
Delray Beach, FL 33445

F-1

Fabriqué en Chine  
Imprimé en Chine

#### Pour le service à la clientèle :

courriel : [parts@twinstarhome.com](mailto:parts@twinstarhome.com)  
pour le service en anglais, composez le 866-661-1218  
pour le service en français, composez le 866-374-9203  
pour le service en espagnol, composez le 866-661-1218

#### ATTENTION

Exige aussi -foyer  
encastrable électrique avec  
Chauffage

# VEUILLEZ LIRE ET SUIVRE TOUS LES CONSEILS DE SÉCURITÉ

## AVANT DE COMMENCER

1. Avant l'installation, utilisez des ciseaux ou un couteau universel pour couper et débiller tous les composants. Faites ATTENTION de ne pas endommager le manteau. Assurez-vous de ne pas jeter la quincaillerie d'installation incluse.
2. Assurez-vous d'avoir toutes les pièces indiquées sur la liste. S'il manque des pièces, veuillez envoyer un courriel au service à la clientèle à l'adresse [parts@twinstarhome.com](mailto:parts@twinstarhome.com) ou composez les numéros suivants : pour le service en anglais : 1-866-661-1218; pour le service en français : 1-866-374-9203 ou pour le service en espagnol-866-661-1218. Veuillez indiquer les pièces manquantes ainsi que le numéro de modèle. Assurez-vous d'inclure vos nom et adresse.



ATTENTION

**NE PAS DÉPLACER LE MANTEAU OU LE FOYER TANT QU'IL EST BRANCHÉ.**

## CONSEILS UTILES

- Certaines étapes seront plus faciles à réaliser avec l'aide d'un autre adulte.
- La dernière étape consistera à lier le manteau entièrement monté au foyer. **INSTALLEZ LE FOYER ENCASTRABLE EN LE DÉPOSANT PAR L'ARRIÈRE DU MANTEAU POUR ÉVITER D'ÉGRATIGNER L'ÂTRE/BASE DU MANTEAU.**
- Faites attention lorsque vous assemblez le foyer et le manteau. Prenez votre temps et utilisez la quincaillerie fournie, ainsi qu'un tournevis cruciforme. **NE PAS TROP SERRER LES BOULONS.**
- Ne vous asseyez pas sur aucune partie du manteau.

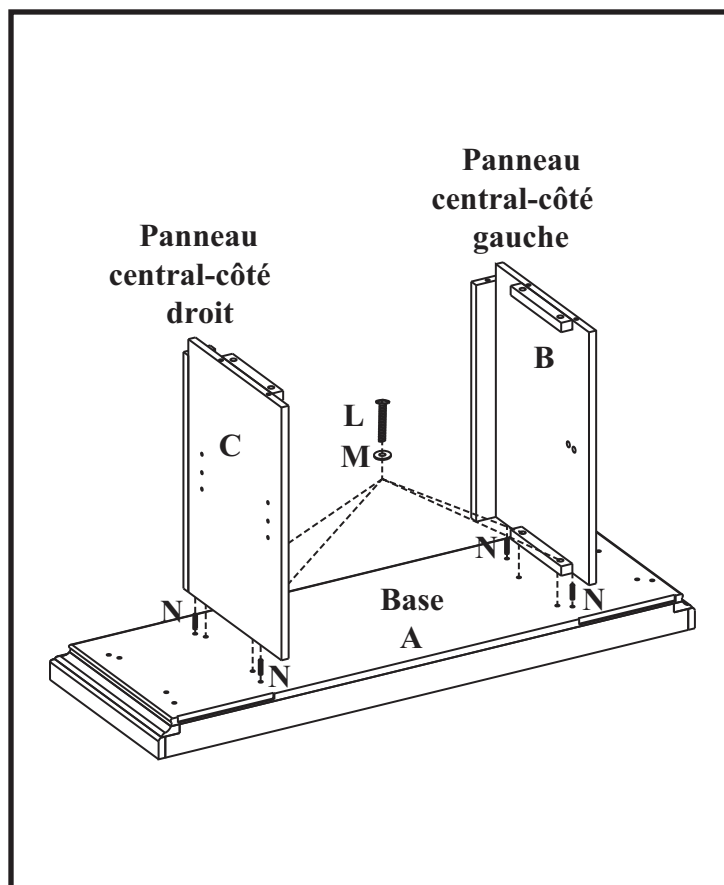
## SOINS ET NETTOYAGE

1. Époussetez régulièrement votre FOYER avec un chiffon doux non pelucheux ou un produit domestique pour l'époussetage.
2. Vous pouvez nettoyer le foyer avec un nettoyant domestique doux non abrasif. Assurez-vous de l'essuyer immédiatement avec un linge doux ou une serviette.

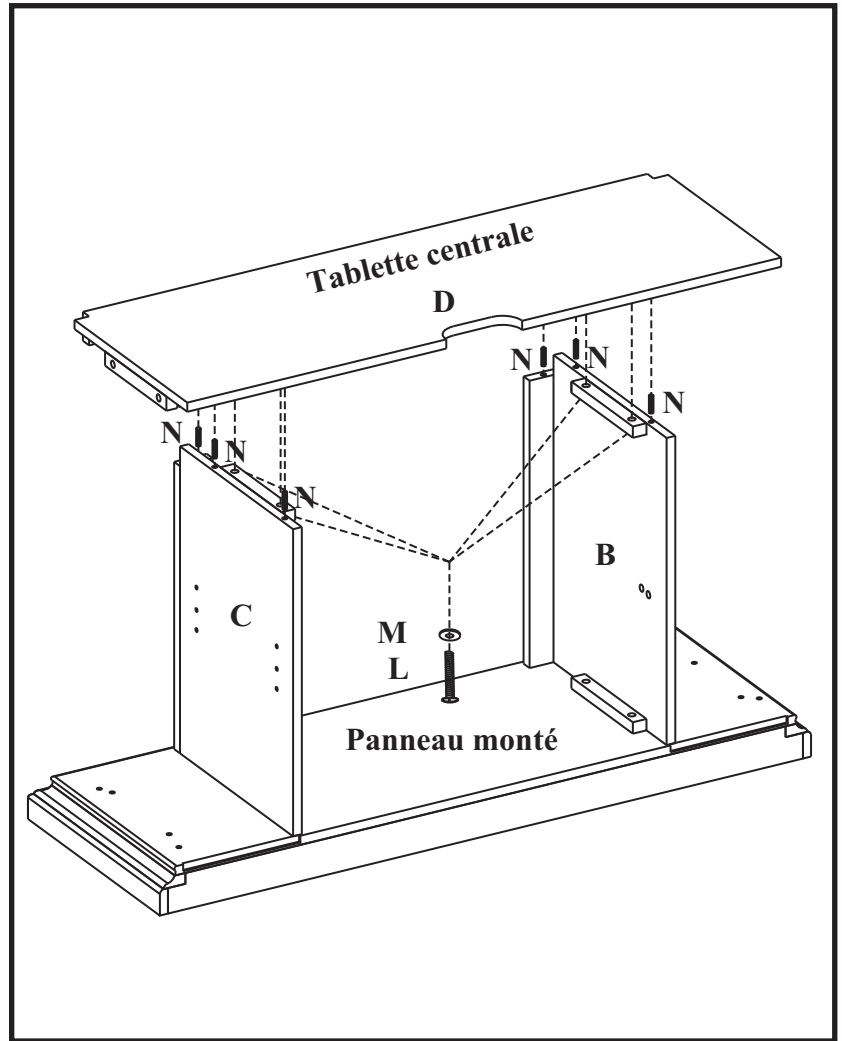
**Pour assurer un ajustement parfait, chaque boulon doit être installé avec sa rondelle plate.**

**Tous les panneaux portent une mention Gauche ou Droite, comme vous les verriez si vous vous trouviez devant le foyer.**

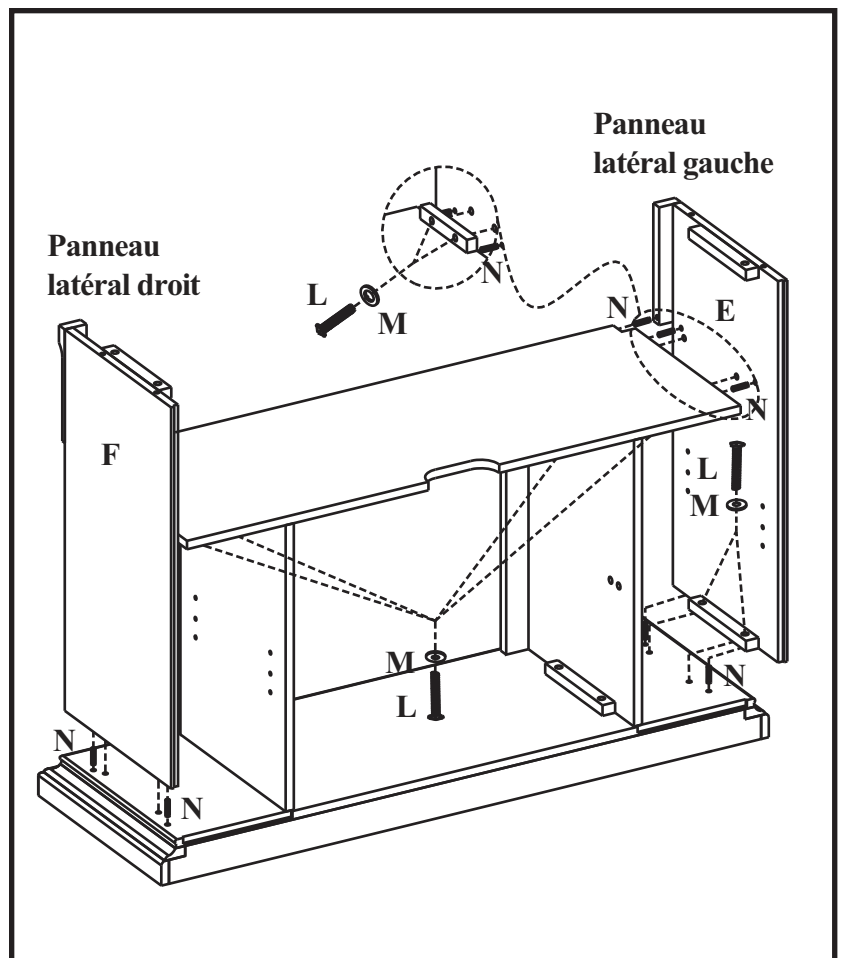
1. Retrouver la base (A) et placer cette pièce sur le plancher, en dirigeant le côté fini vers le haut.
2. Retrouver le panneau central-côté gauche (B) et insérer un goujon en bois (N) dans chacun des orifices préperforés. Par la suite, insérer un boulons (L) et une rondelles (M) dans les orifices préperforés des blocs de montage.  
**SERRER UNIQUEMENT À LA MAIN.**
3. Retrouver le panneau central-côté droit (C) et insérer un goujon en bois (N) dans chacun des orifices préperforés. Par la suite, insérer un boulons (L) et une rondelles (M) dans les orifices préperforés des blocs de montage.  
**SERRER UNIQUEMENT À LA MAIN.**



4. Insérez un goujon en bois (N) dans chacun des trous pré-perçés.
  5. Trouvez ensuite le tab lette centrale (D). Déposez le côté fini du manteau sur le dessus du panneau entièrement monté. De l'intérieur, fixez le manteau à l'aide d'un boulons (L) et d'une rondelles (M), en les insérant dans les trous pré-perçés des blocs de montage.
- SERRER UNIQUEMENT À LA MAIN.**



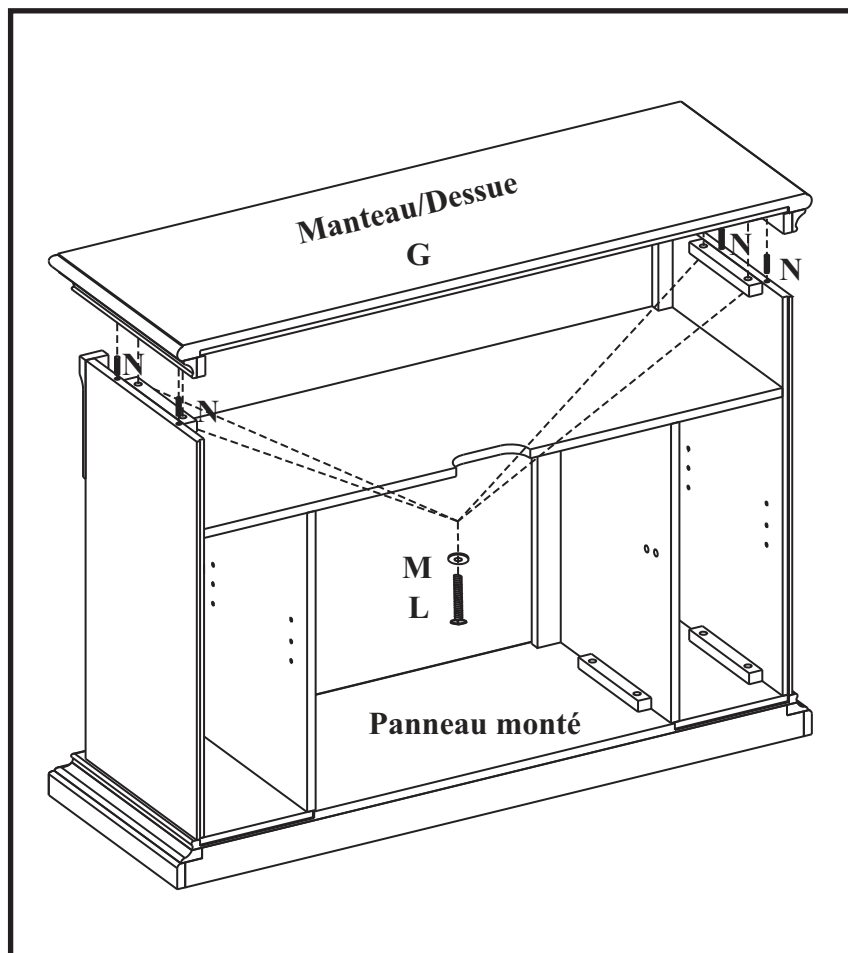
6. Insérer une goujon en bois (N) dans chaque trou. Placer le panneau latéral droit (F) et le panneau latéral gauche (E) sur l'assemblage terminé à l'étape 5 (pousser les panneaux pour bien les ajuster), puis introduire les boulons (L) dans les trous des blocs de montage et mettre en place les rondelles (M).
- SERRER UNIQUEMENT À LA MAIN.**



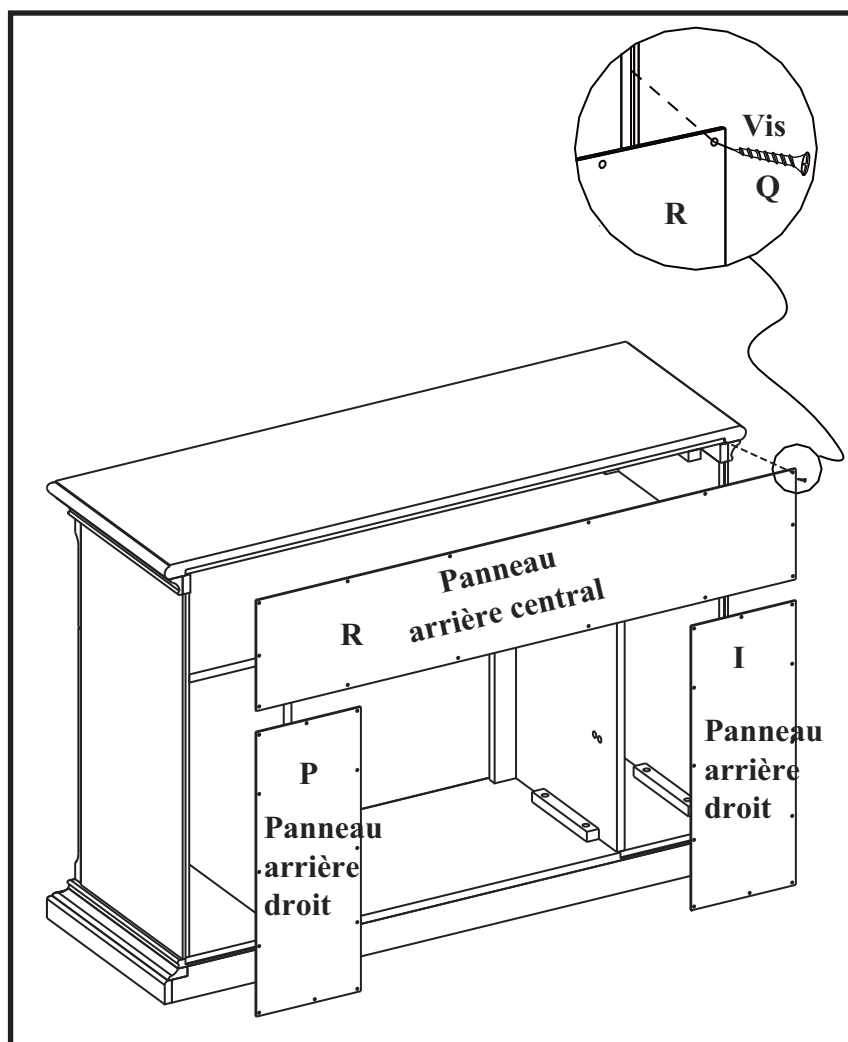
7. Insérez un goujon en bois (N) dans chacun des trous pré-perçés de la bordure supérieure du panneau assemblé à l'étape 6. Trouvez ensuite le manteau/dessus (g). Déposez le côté fini du manteau sur le dessus du panneau entièrement monté. De l'intérieur, fixez le manteau à l'aide d'un boulons (L) et d'une rondelles (M), en les insérant dans les trous pré-perçés des blocs de montage.

**SERRER UNIQUEMENT À LA MAIN.**

8. Avec un tournevis cruciforme, serrez tous les goujons, en alternant entre le haut et le bas, la gauche et la droite.



9. Trouver le panneau arrière gauche (I), le panneau arrière droite (P) et le panneau arrière central (R), les fixer à l'arrière de l'assemblage terminé à l'étape 8. Utiliser un tournevis à lame plate Phillips pour serrer les vis (Q) insérées dans les trous pré-perçés des panneaux arrière pour fixer ces derniers à l'assemblage complété.



10. Retrouver la porte avant droite (K) et la porte avant gauche (J). Glisser la penture en forme de serrure à l'intérieur du support de penture situé sur le panneau.

**(Diagramme 1)**

Utiliser un tournevis Phillips (cruciforme) pour serrer les vis. **(Diagramme 2)**

**AJUSTEMENT DES PENTURES**

Pour ajuster la porte vers l'avant ou vers l'arrière, changer la position de la rainure en forme de serrure.

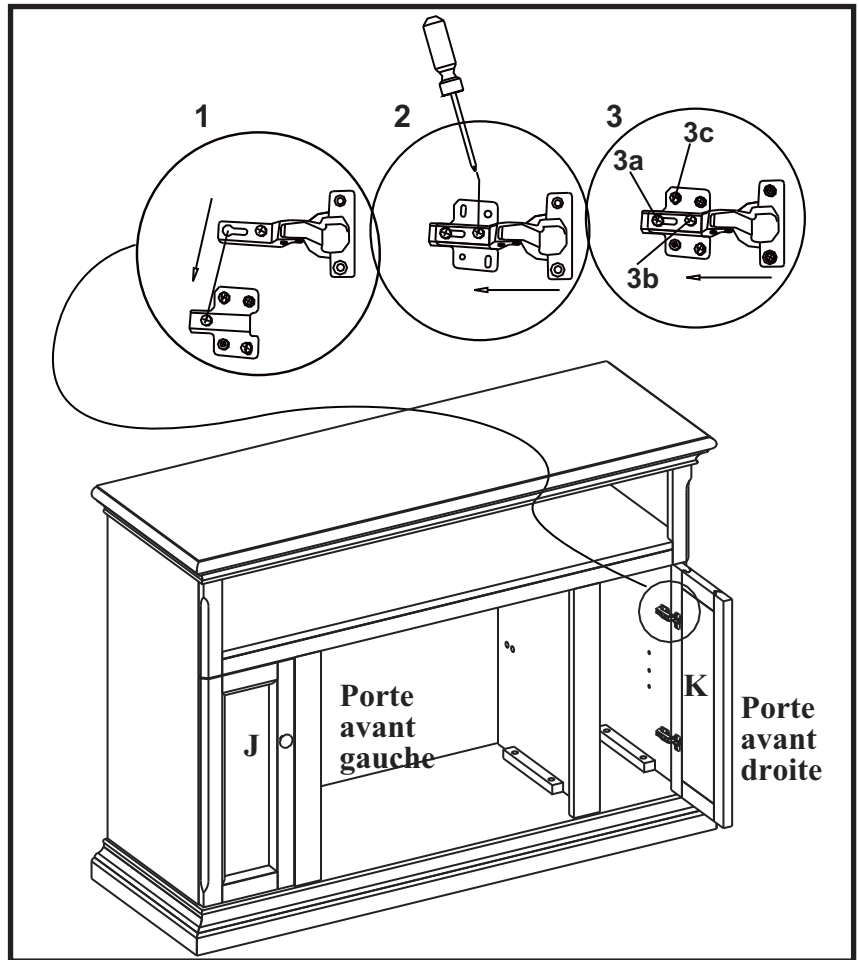
**(Tel que démontré dans le diagramme 3a)**

Pour un ajustement de la porte vers la droite ou la gauche, serrer ou relâcher les vis.

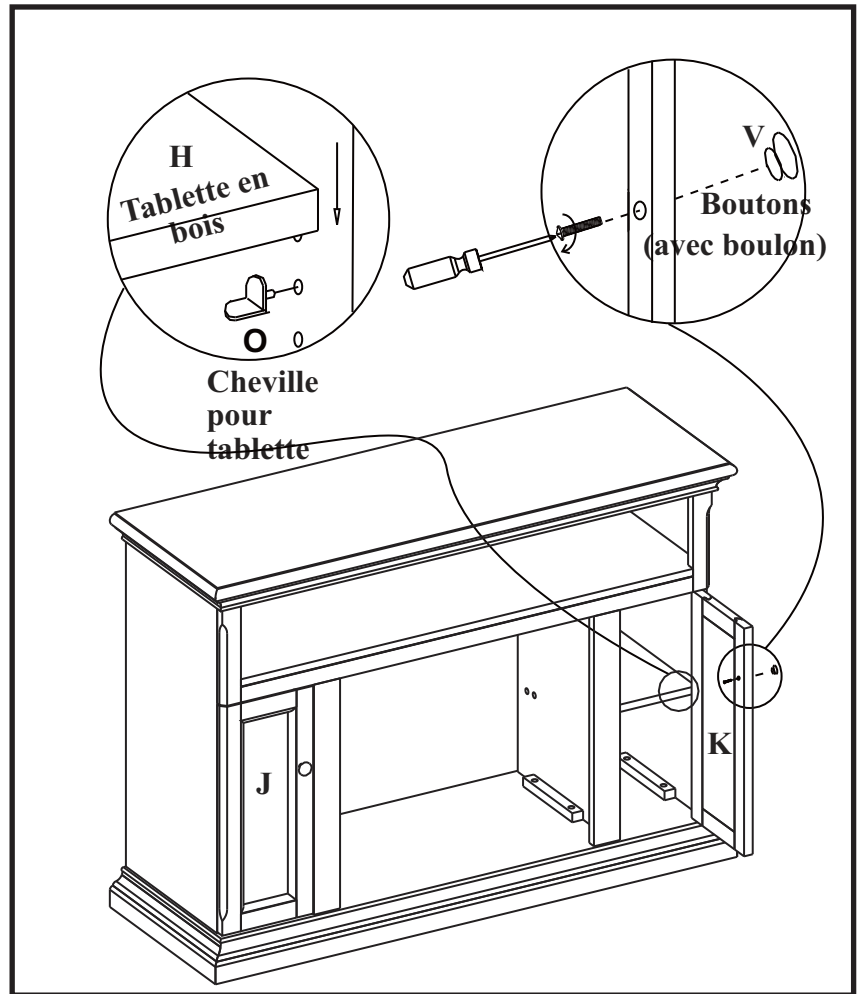
**(Tel que démontré dans le diagramme 3b)**

Pour un ajustement de la porte vers le haut ou vers le bas, remonter le support de penture.

**(Tel que démontré dans le diagramme 3c)**

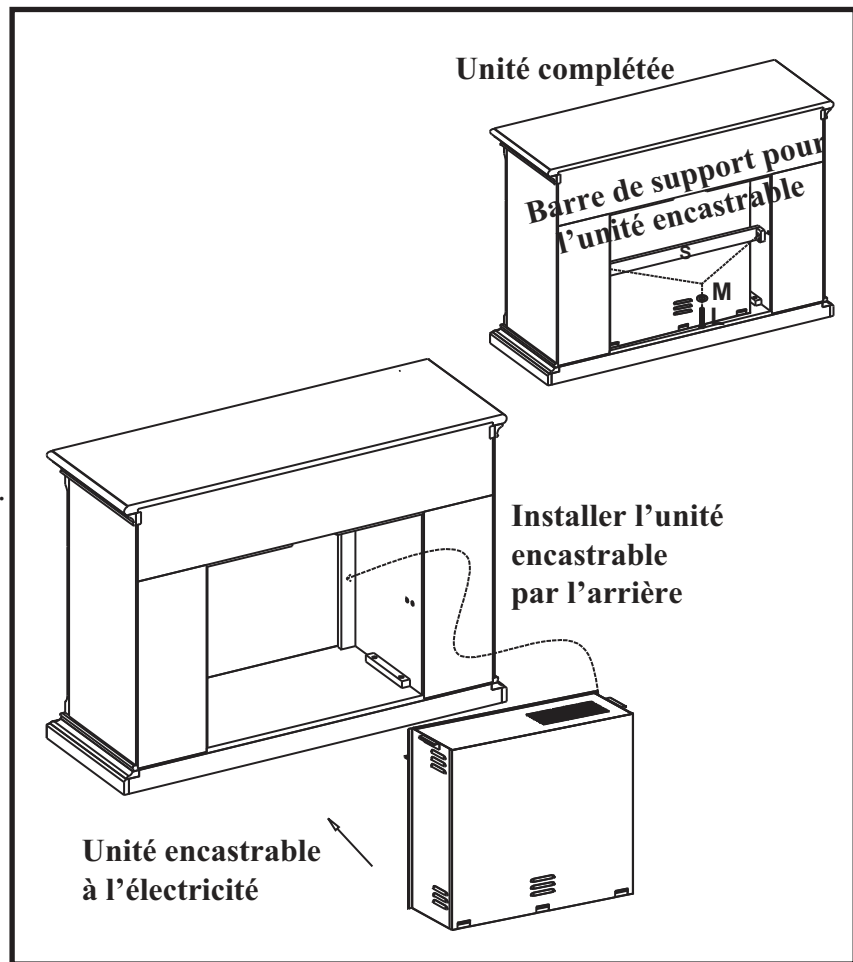


11. Fixer les boutons (V) à la porte avant gauche (J) et la porte avant droite (K), en vissant les boulons dans les orifices préperforés des portes. Par la suite, utiliser un tournevis Phillips (cruciforme) pour serrer les boulons. Retirer les chevilles pour tablettes (O) du sac. Choisir la hauteur désirée pour l'installation de la tablette (H) et insérer les quatre chevilles à la même hauteur dans les orifices intérieurs. Insérer la tablette en bois (H) et voir à ce que la tablette repose bien sur les chevilles pour tablettes.



**VEUILLEZ LIRE TOUTES LES INSTRUCTIONS D'INSTALLATION DU FOYER ÉLECTRIQUE ENCASTRABLE AVANT D'INSTALLER LE FOYER DANS LE MANTEAU, UNE FOIS CELUI-CI ASSEMBLÉ. INSTALLEZ LE FOYER DANS L'ESPACE PRÉVU, PRÈS DE SA POSITION FINALE.**

12. Soulevez doucement le foyer encastrable pour le déposer par l'arrière du manteau, dans le centre de l'ouverture de celui-ci. Ne pas tirer le foyer encastrable sur la base/âtre car cela pourrait égratigner la base du manteau. **NE DÉPLACEZ LE FOYER ENTIÈREMENT MONTÉ QUE SUR DE COURTES DISTANCES. DÉPLACEZ L'UNITÉ MONTÉE AVEC SOIN. IL FAUT DEUX PERSONNES POUR DÉPLACER L'UNITÉ MONTÉE ET LA METTRE EN PLACE.**
13. Installer la barre de support pour l'unité encastrable (S) sur les panneaux intérieurs gauche et droit, en insérant des boulons (L) et de rondelles (M) dans les orifices préperforés.



Twin-Star International, Inc.  
Delray Beach, FL 33445

pour le service en anglais, composez le 866-661-1218  
pour le service en français, composez le 866-374-9203  
pour le service en espagnol, composez le 866-661-1218

Modèle 23WM378  
Fabriqué en Chine  
Imprimé en Chine

© 2010, Twin-Star International, Inc.