

**INSTRUCTION MANUAL ENCLOSED  
MANUEL D'INSTRUCTIONS À L'INTÉRIEUR  
MANUAL DE INSTRUCCIONES ADJUNTO**

**STOP**

**ATTENTION**

**STOP**

**IF YOU HAVE ANY PROBLEMS OR QUESTIONS, EMAIL  
OR CALL CUSTOMER SERVICE BEFORE YOU RETURN  
THIS PRODUCT TO THE STORE WHERE IT WAS PURCHASED.**

For Customer Service: email: [parts@twinstarhome.com](mailto:parts@twinstarhome.com)  
in English Call: 866-661-1218  
in Spanish Call: 866-661-1218  
in French Call: 866-374-9203

**PARE**

**ATENCIÓN**

**PARE**

**SI TIENE ALGÚN PROBLEMA O PREGUNTAS,  
ENVÍE UN MENSAJE DE CORREO ELECTRÓNICO O LLAME AL SERVICIO  
DE ATENCIÓN AL CLIENTE ANTES DE DEVOLVER  
ESTE PRODUCTO A LA TIENDA EN LA QUE LO COMPRÓ.**

Servicio de atención al cliente: Correo electrónico: [parts@twinstarhome.com](mailto:parts@twinstarhome.com)  
Línea para llamadas en inglés: 866-661-1218  
Línea para llamadas en español: 866-661-1218  
Línea para llamadas en francés: 866-374-9203

**STOP**

**ATTENTION**

**STOP**

**POUR TOUT PROBLÈME OU TOUTE QUESTION,  
ENVOYEZ UN COURRIEL OU APPELEZ LE SERVICE À LA CLIENTÈLE  
AVANT DE RETOURNER CE PRODUIT OÙ VOUS L'AVEZ ACHETÉ.**

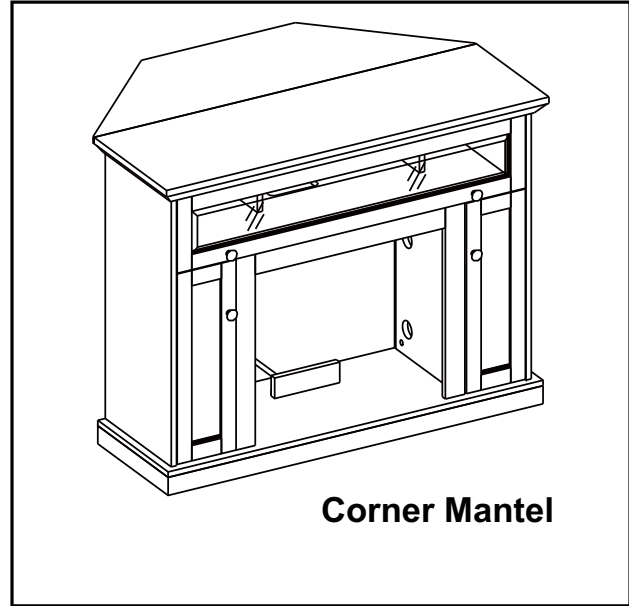
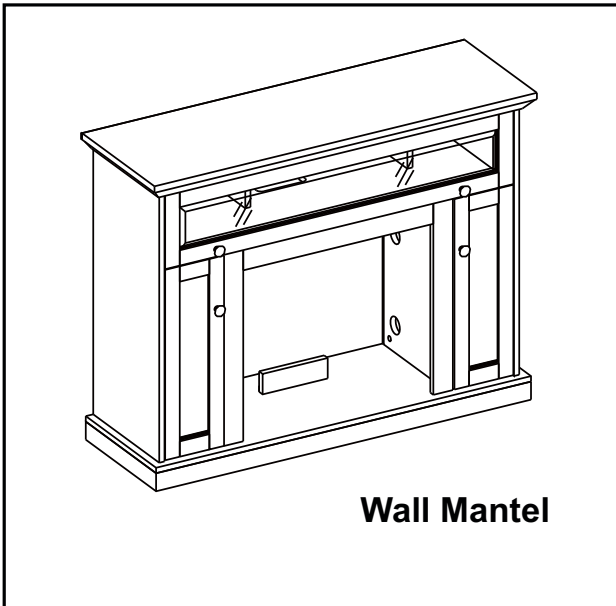
Pour le service à la clientèle : courriel : [parts@twinstarhome.com](mailto:parts@twinstarhome.com)  
Pour appeler en anglais, composez le 866-661-1218  
Pour appeler en espagnol, composez le 866-661-1218  
Pour appeler en français, composez le 866-374-9203

**INSTRUCTION MANUAL ENCLOSED  
MANUEL D'INSTRUCTIONS À L'INTÉRIEUR  
MANUAL DE INSTRUCCIONES ADJUNTO**

# WOOD FIREPLACE MANTEL

## 23DE9047

### WOOD MANTEL ASSEMBLY INSTRUCTIONS



PART	<i>PARTS LIST</i> DESCRIPTION	QUANTITY
	<b>PARTS</b>	
A	Hearth/Base	1
B	Center Left Side Panel	1
C	Center Right Side Panel	1
D	Center Shelf	1
E	Left Side Panel	1
F	Right Side Panel	1
G	Mantel/Top	1
H	Center Left Front Panel	1
I	Center Right Front Panel	1
T	Center Front Panel	1
W	Wood Shelf	2
K	Side Back Panel	2
R	Center Back Panel	1
J	Left Front Door	1
X	Right Front Door	1
Y	Securing Block	1
L	Left Upper Side Panel	1
M	Right Upper Side Panel	1
Q	"L" corner brace	1
P	Top corner extension	1
	<b>HARDWARE</b>	
U	Camlock (U-1,U-2)	39+1 extra
N	Wood Dowel	42+1 extra
O	Shelf Pin	8
Y1	Screw	32
V	Knob (with bolt)	4
Z	Euro Hinge (Z-a,Z-b)	4
Y2	Wood Screw	24
Z1	Touch-Up Pen	1

**For Customer Service:**

**E-mail: [parts@twinstarhome.com](mailto:parts@twinstarhome.com)**  
**In English call: 866-661-1218**  
**In French call: 866-374-9203**  
**In Spanish call: 866-661-1218**

**ATTENTION**

**ALSO Requires-Electric  
Fireplace Insert with Heater**

Twin-Star International, Inc.  
Delray Beach, FL 33445

**E-1** Made in China  
Printed in China

# PLEASE READ AND FOLLOW ALL SAFETY TIPS

## GETTING STARTED

1. Before assembly, CAREFULLY use scissors or utility knife to cut and unwrap all parts. Make sure you do not discard the hardware.
2. Make sure that you have all the parts listed. If you are missing any parts please email Customer Service: parts@twinstarhome.com or call 1-866-661-1218 in English, 1-866-374-9203 in French or 1-866-661-1218 in Spanish. Please identify the parts you need and model number. Make sure to include your name and address.



### CAUTION:

**DO NOT MOVE MANTEL OR INSERT WHILE PLUGGED INTO POWER SUPPLY.**

## HELPFUL HINTS

- Some steps are more easily handled with two adults.
- Attach the fireplace insert to the completed wood mantel last. INSTALL INSERT IN FROM THE BACK OF THE FIREPLACE SO AS NOT TO SCRATCH THE HEARTH/BASE.
- Use care in assembling your new fireplace, take your time and use the hardware provided and a quality Phillips head screwdriver. NEVER OVER TIGHTEN BOLTS.
- Do not sit on any part of the mantel.

## CARE & CLEANING

1. Dust your fireplace regularly with a soft non-lint producing cloth or household dusting product.
2. You can clean your fireplace with a gentle non-abrasive household cleaner. Make sure to dry your fireplace immediately with a soft cloth or towel.

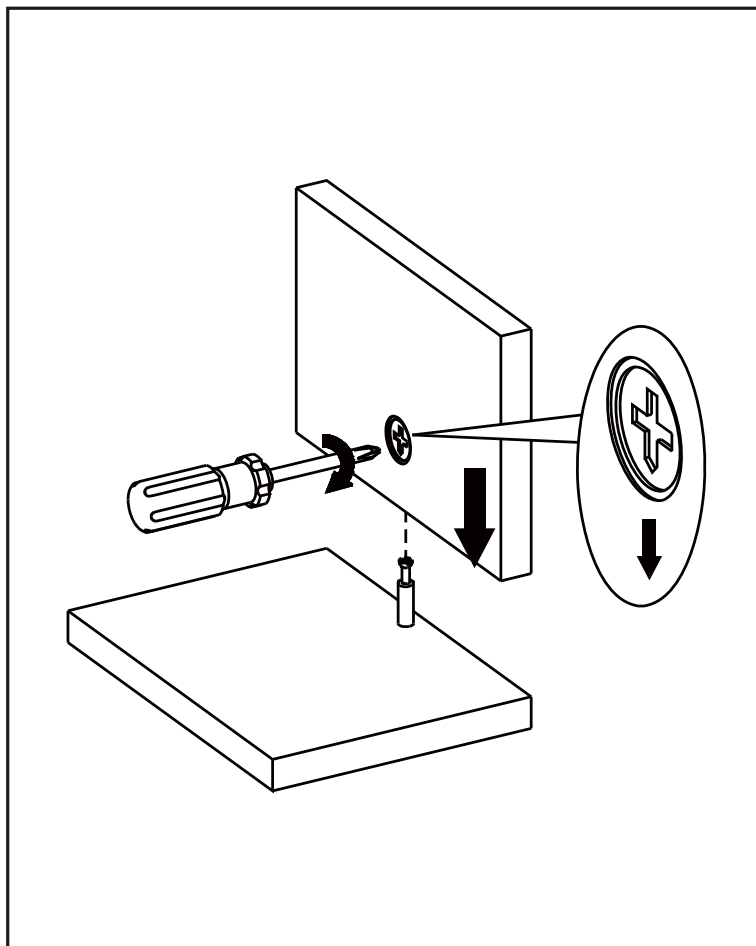
**Now it is time to assemble your Fireplace. All panels are labeled Left and Right as viewed from the front of unit.**



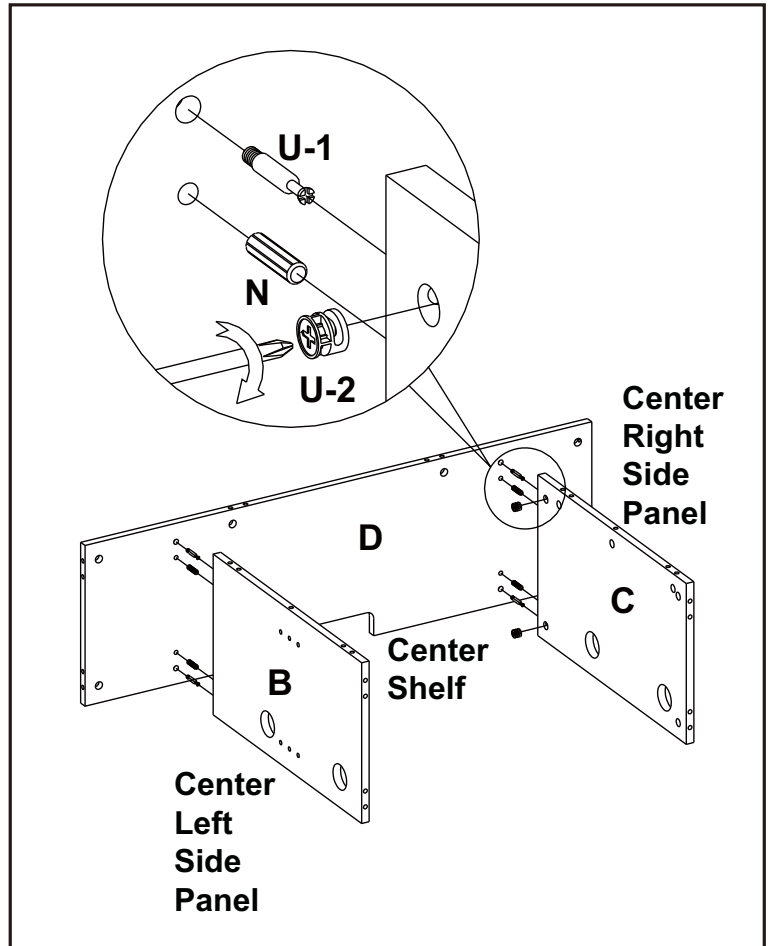
**To avoid scratching the finish of your new mantel place all parts on a scratch free surface such as a rug or carpet.**

### Camlock installation.

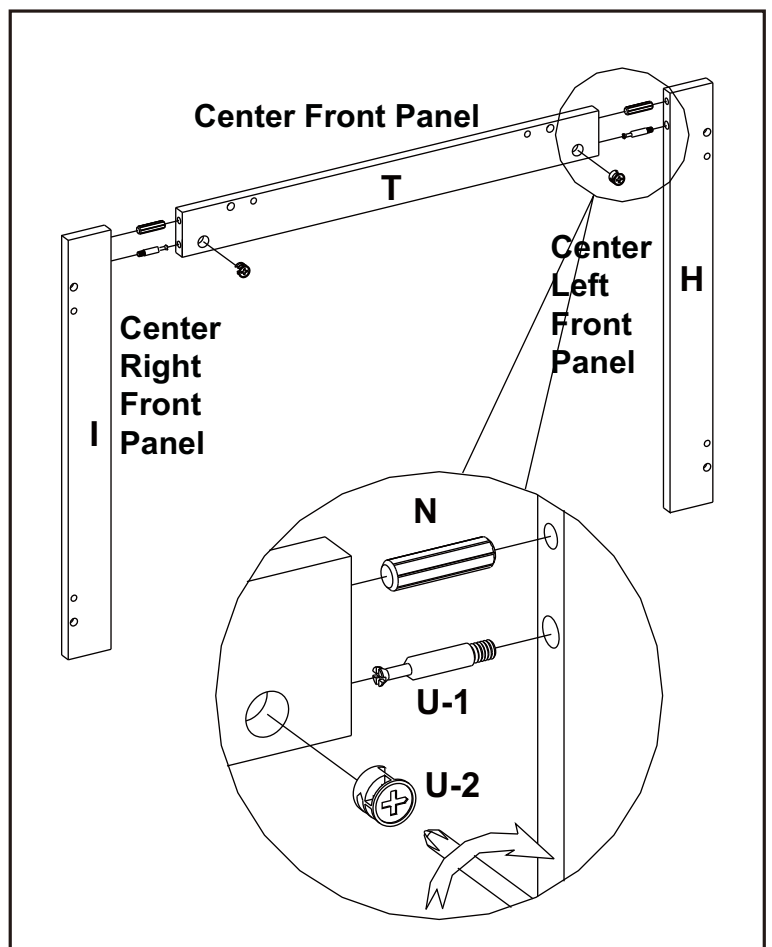
For correct installation, screw U-1 must be inserted and tightened in the pre-drilled hole. Camlock U-2 must be inserted into the pre-drilled hole with the cross positioned in the direction of screw U-1.



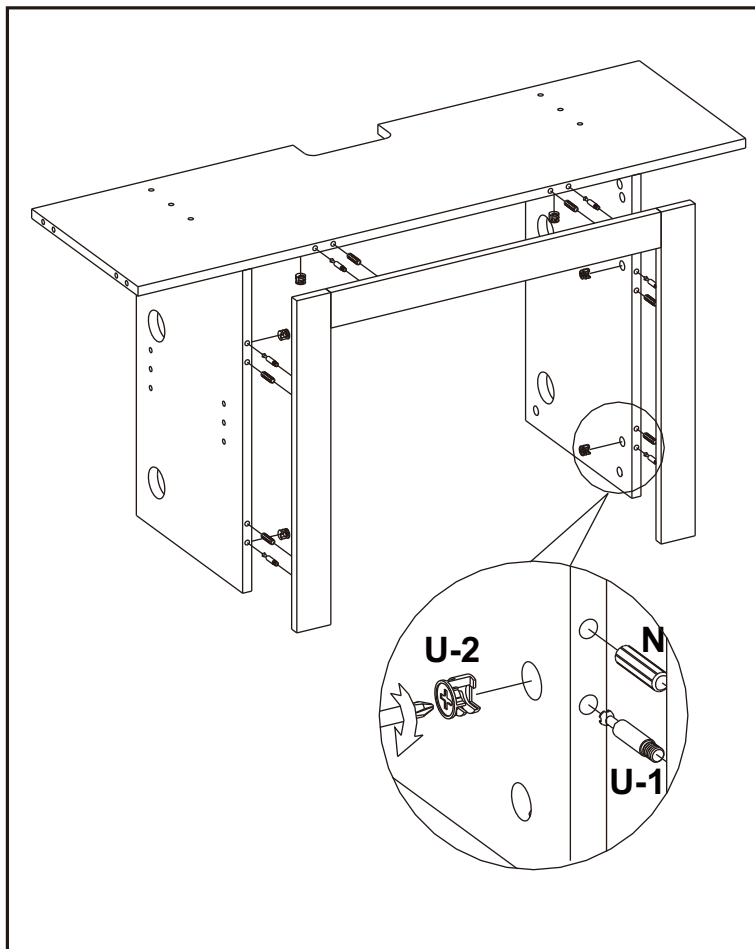
1. Locate the Center Left Side Panel (B), Center Right Side Panel (C), Center Shelf (D) and set out face down on a scratch-free surface. Insert Wood Dowel (N) and Screw (U-1) into the holes in the center shelf, make sure to tighten (U-1). Push Center Left Side Panel (B) and Center Right Side Panel (C) snug to the Center Shelf (D). Use a Phillips head screwdriver to tighten (U-2).



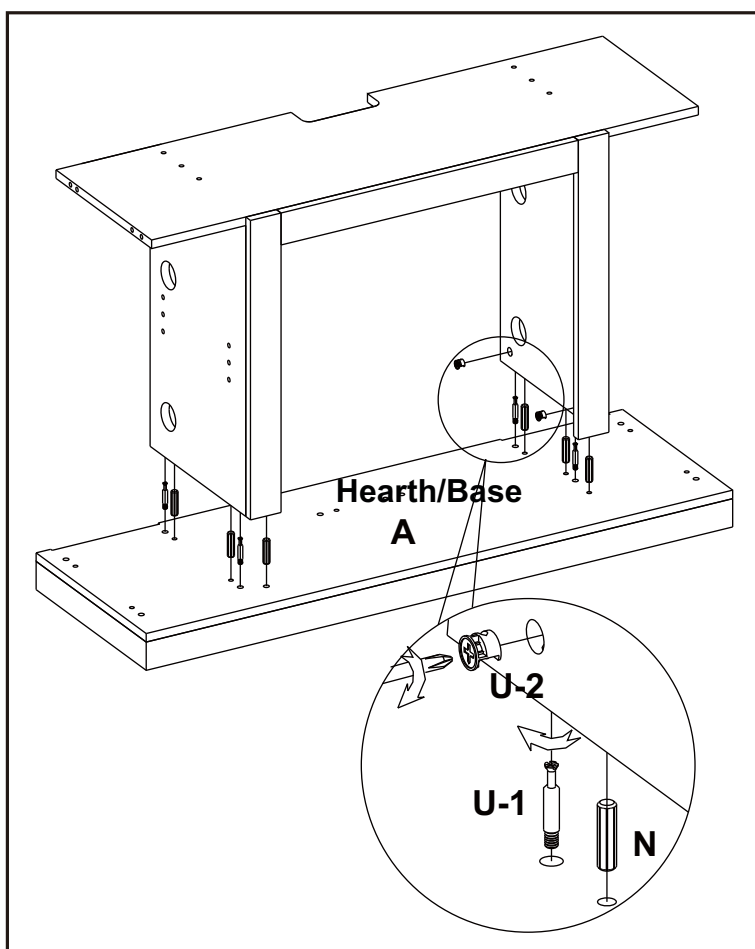
2. Locate the Center Left Front Panel (H), Center Right Front Panel (I), Center Front Panel (T) and set out face down on a scratch-free surface. Insert Wood Dowel (N) and Screw (U-1) into the holes in the front panels, make sure to tighten (U-1). Push Center Left Front Panel (H) and Center Right Front Panel (I) snug to the Center Front Panel (T). Use a Phillips head screwdriver to tighten (U-2).



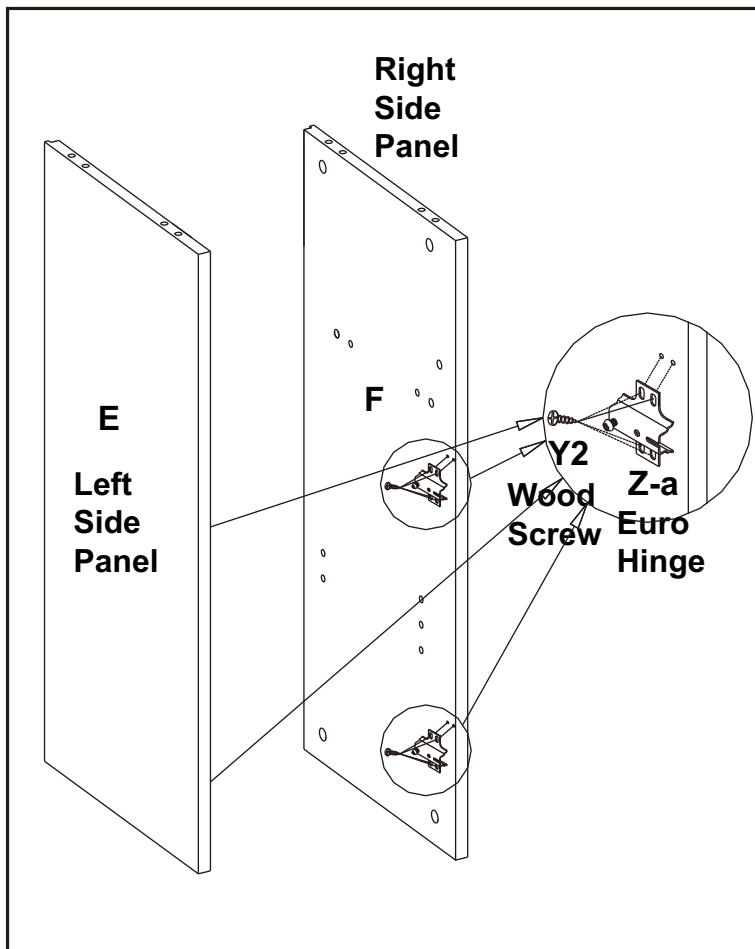
3. Insert Wood Dowel (N) and Screw (U-1) into the holes in the completed front panels, Attach completed front assembly to the completed assembly from step 1, then tighten (U-2).



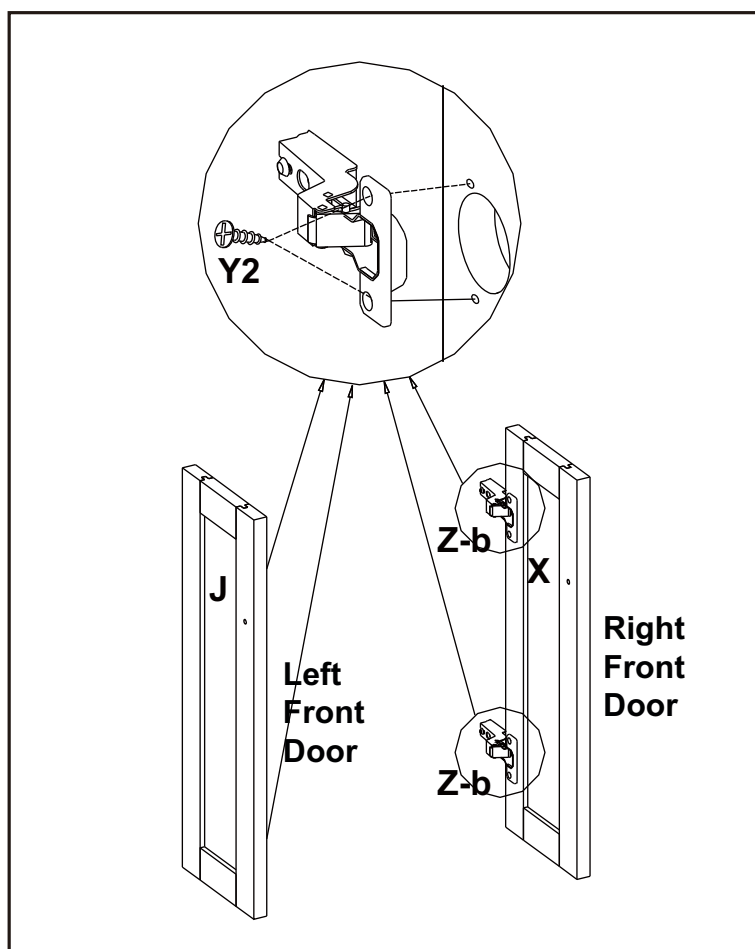
4. Locate Hearth/Base (A) and set out face down on a scratch-free surface. Insert Wood Dowel (N) and Screw (U-1) into the holes in Hearth/Base, make sure to tighten (U-1). Attach the completed assembly from step 3 to the Hearth/Base. Use a Phillips head screwdriver to tighten (U-2).



5. Attach the Euro Hinge (Z-a) to the Right Side Panel (F), then use a Phillips head screwdriver to tighten the Wood Screw (Y2) through the pre-drilled holes.  
**Repeat for the opposite side.**



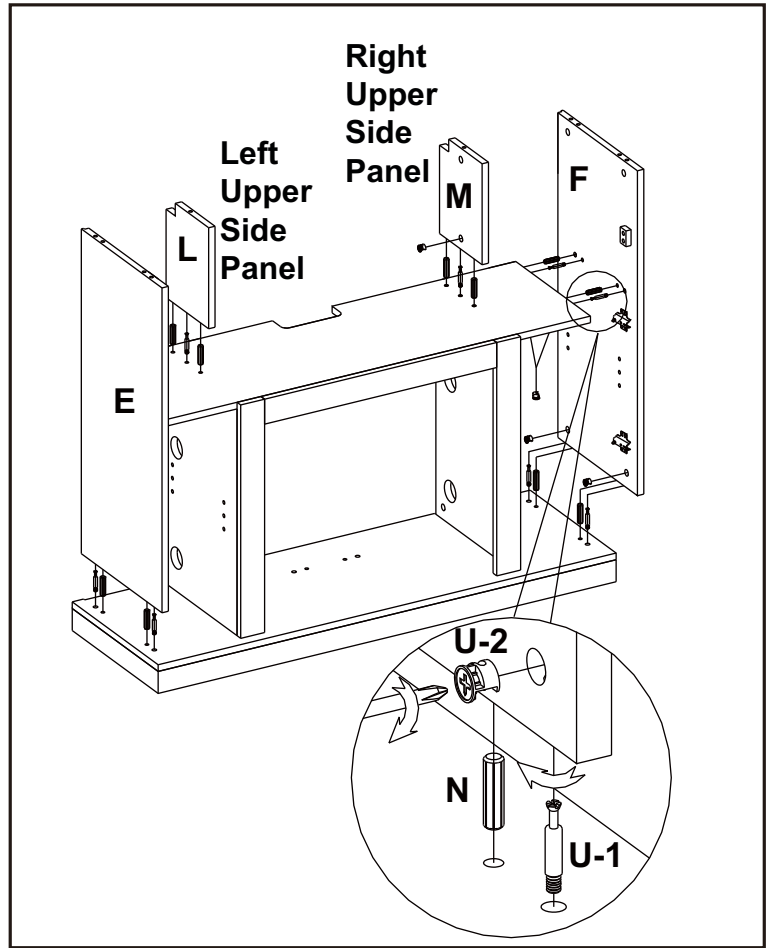
6. Attach the Euro Hinge (Z-b) to the Right Front Door (X), then use a Phillips head screwdriver to tighten the Wood Screw (Y2) through the pre-drilled holes.  
**Repeat for the opposite side.**



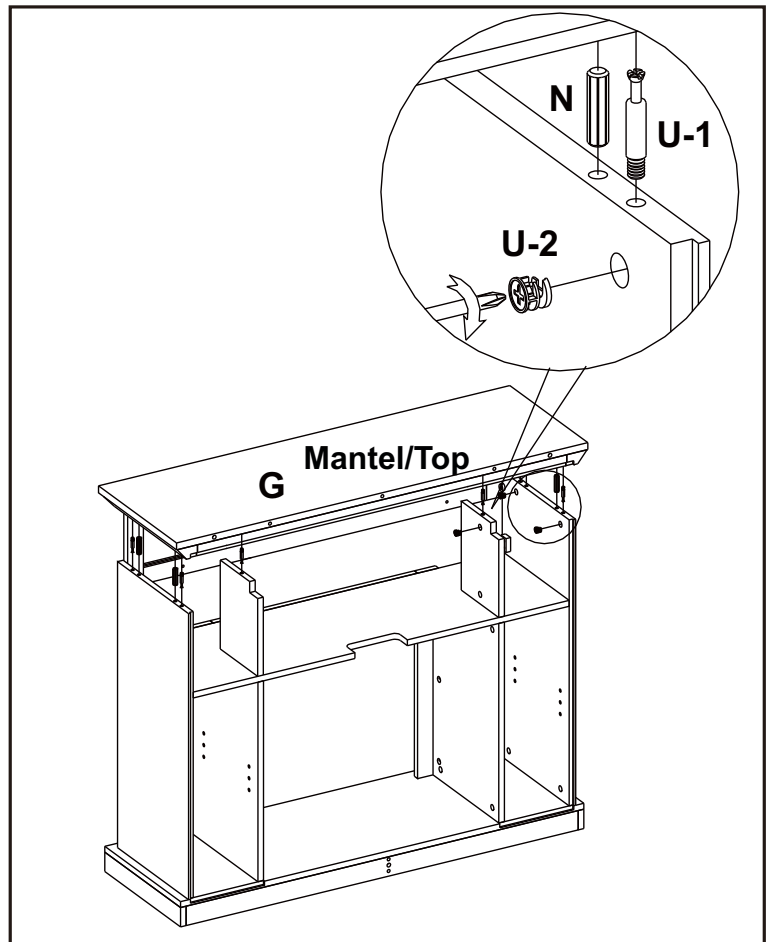
7. Insert one Wood Dowel (N) and (U-1) into the pre-drilled holes in center shelf. Attach the upper side panels (L, M) on the top of the assembly from the step 4 as shown in diagram. Use a Phillips head screwdriver to tighten (U-2).

8. Locate Left Side Panel (E), insert Wood Dowel (N) and screw (U-1) into the holes in the Hearth/Base, make sure to tighten (U-1). Attach the Side Panel to the Hearth/Base. Use a Phillips head screwdriver to tighten (U-2).

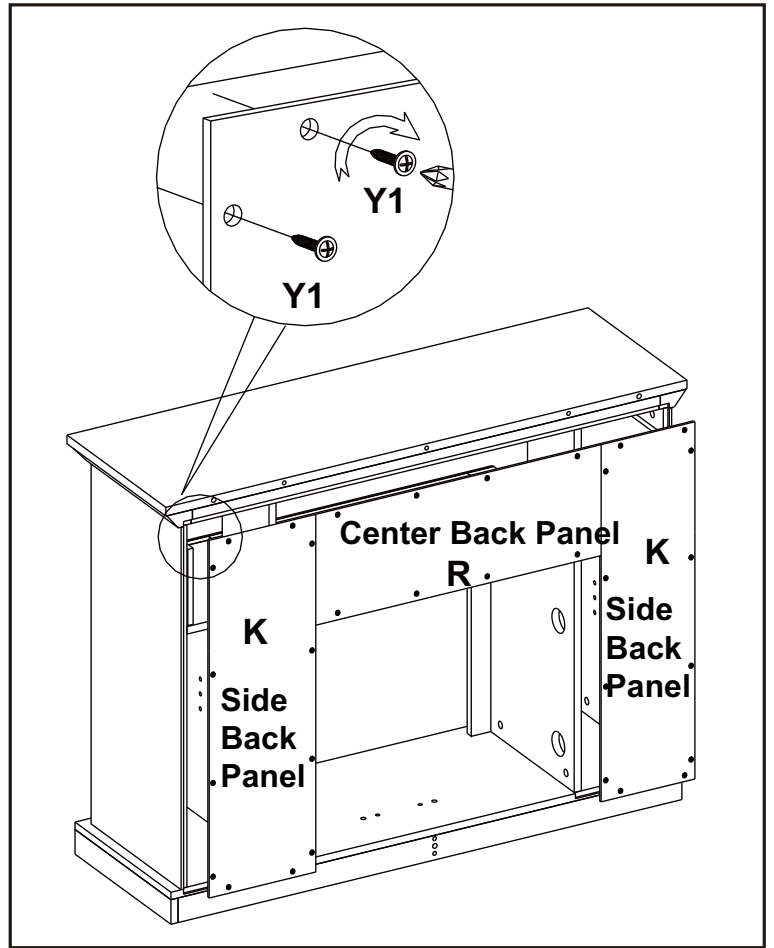
**And Repeat for the opposite side.**



9. Insert one Wood Dowel (N) and Screw (U-1) into each of the pre-drilled holes in the underside of Mantel/Top (G) and lay finished side up on top of completed assembly. From the inside, attach the Mantel use a Phillips head screwdriver to tighten (U-2).



10. Locate Side Back Panel (K) and Center Back Panel (R), attach to the back of the completed assembly from step 9. Use a Phillips Head screw driver, tighten screws (Y1) through the pre-drilled holes in the Back Panels to the completed assembly.



11. Locate Right Front Door (X) and Left Front Door (J). Slide door hinge keyhole into panel hinge bracket. **(Diagram 1)**

Use Phillips Head Screwdriver to tighten screws. **(Diagram 2)**

**TO ADJUST HINGES**

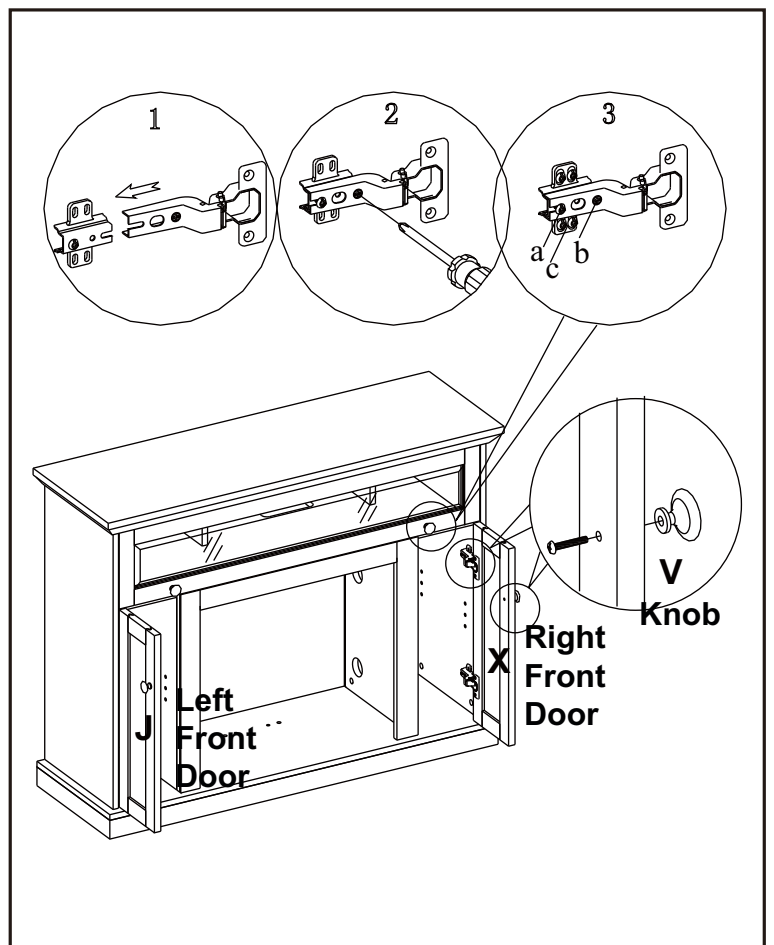
To adjust door forward or backward change keyhole slot position.

**(As Shown In Diagram 3a)**

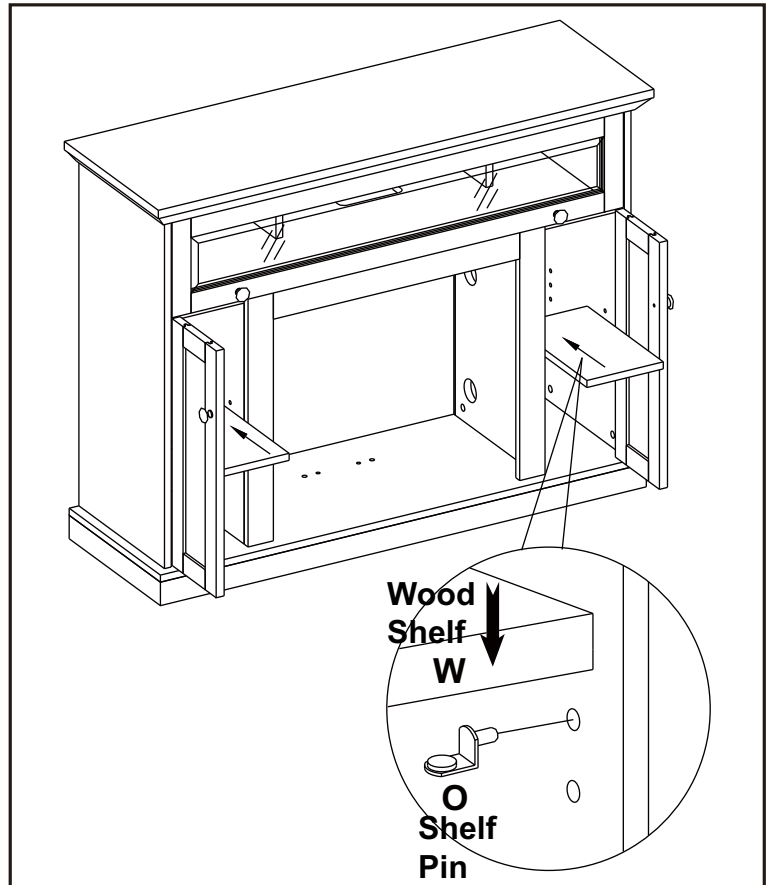
To adjust door right or left loosen / tighten screw. **(As Shown In Diagram 3b)**

To adjust door up or down adjust bracket height. **(As Shown In Diagram 3c)**

12. Attach the Knob (V) to the Left Front Door (J) and Right Front Door (X), use the bolts attached through the pre-drilled holes in the doors. Then use a Phillips Head Screwdriver to tighten the bolts.



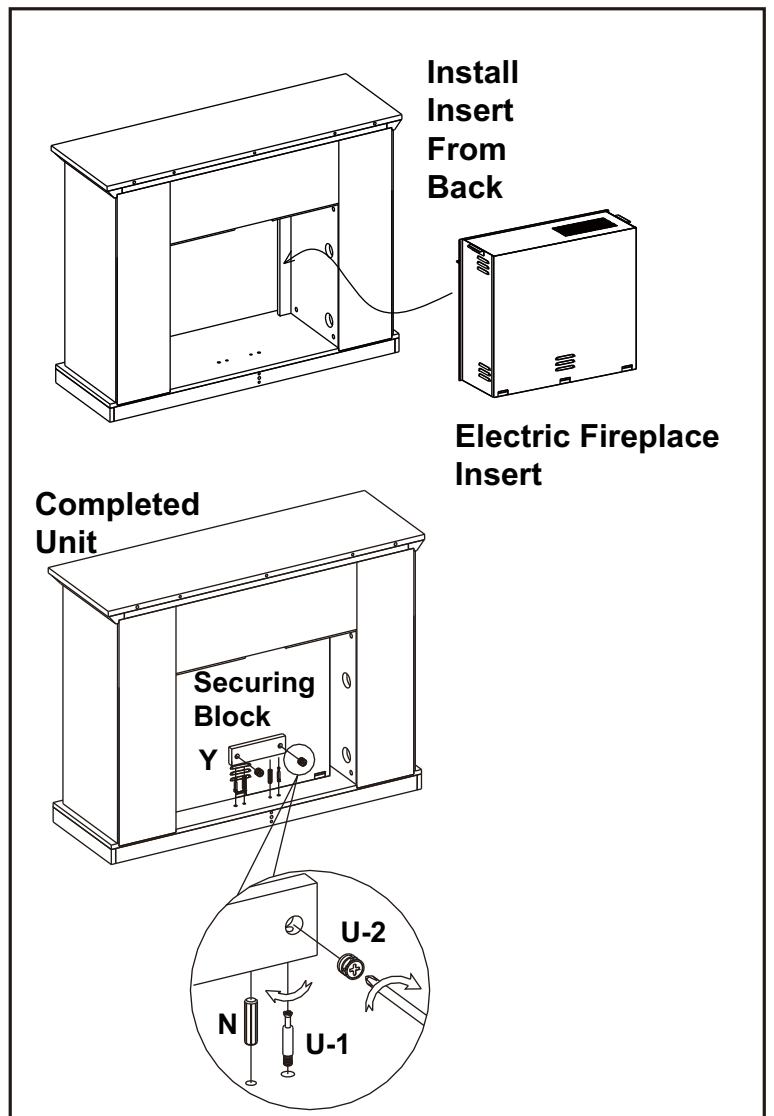
13. Choose desired height of shelf and place the four Shelf Pins (O) into same height shelf holes inside side Panels. Insert Wood Shelf (W), allow Wood Shelf (W) to rest on the Shelf Pins (O).



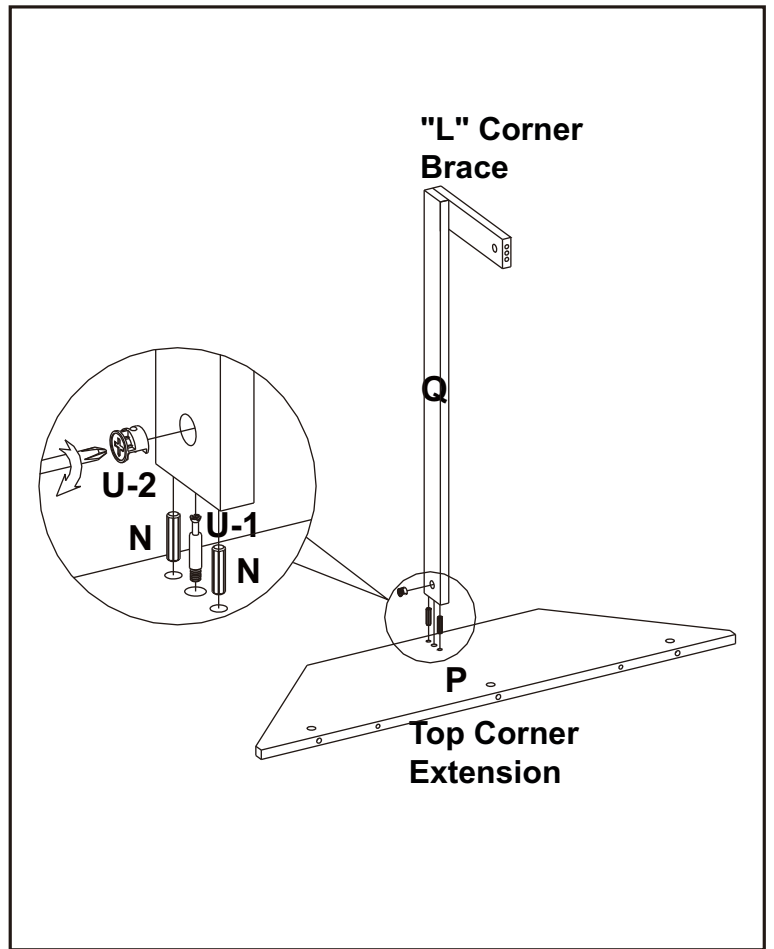
**PLEASE READ ALL “ELECTRIC FIREPLACE INSERT” INSTRUCTIONS PRIOR TO INSTALLING ELECTRIC FIREPLACE INSERT IN YOUR COMPLETED FIREPLACE MANTEL. INSTALL THE INSERT IN YOUR FIREPLACE**

14. Lift insert carefully into the back of the unit and center in the insert opening. Do not drag insert across Hearth/Base (A) as it may scratch your unit.
15. Insert Wood Dowel (N) and Screw (U-1) into the holes in the Hearth/Base, make sure to tighten (U-1). Attach Securing Block (Y) to hold insert from back. Use a phillips head screwdriver to tighten (U-2).

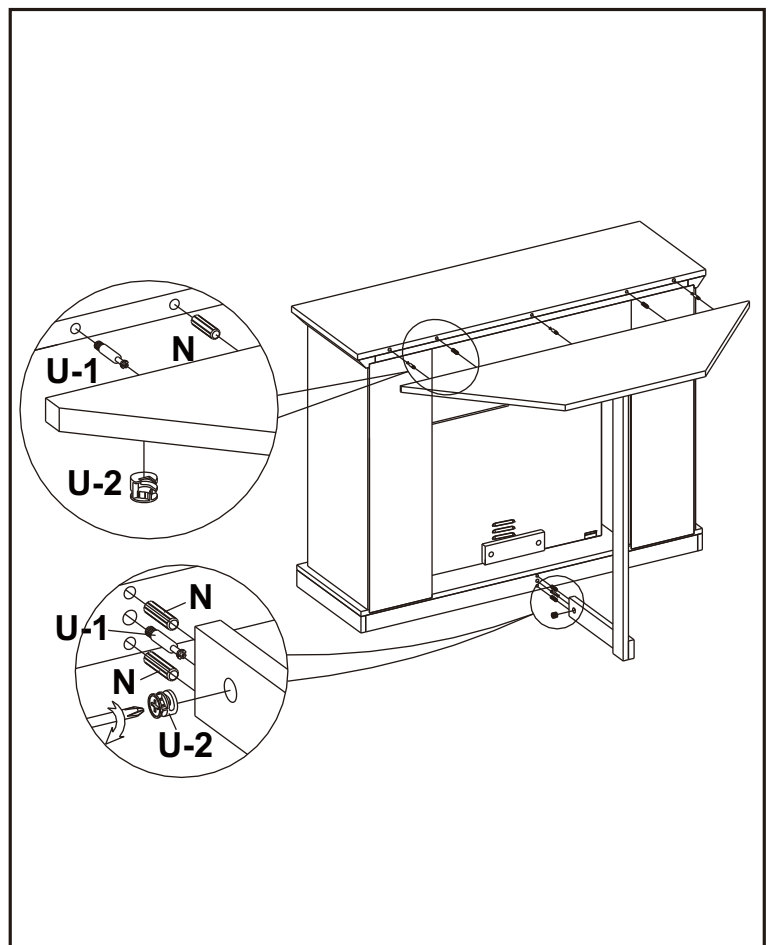
**MOVE YOUR COMPLETED UNIT ONLY SHORT DISTANCES. MOVE COMPLETED UNIT WITH GREAT CARE. IT TAKES TWO PEOPLE TO MOVE COMPLETED UNIT INTO ITS FINAL POSITION.**



16. Locate the “L” Corner Brace (Q), Top Corner Extension (P) and set out face down on a scratch-free surface. Insert one Wood Dowel (N) and Screw (U-1) into the the holes at the rear of the Top Corner Extension (P), make sure to tighten (U-1). Push the “L” Brace snug to Top Corner Extension (P). Use a Phillips head screwdriver to tighten (U-2). Set part aside.



17. Tighten Screw (U-1) into the holes in the back of the mantel top and the bottom of the Base. Insert the Wood Dowel (N) into the holes. Attach the Completed assembly from step 15 into place at the back of Mantel. Use a Phillips head screwdriver to tighten (U-2).



Twin-Star International, Inc.  
 Delray Beach, FL 33445  
 In English: 1-866-661-1218  
 In French: 1-866-374-9203  
 In Spanish: 1-866-661-1218

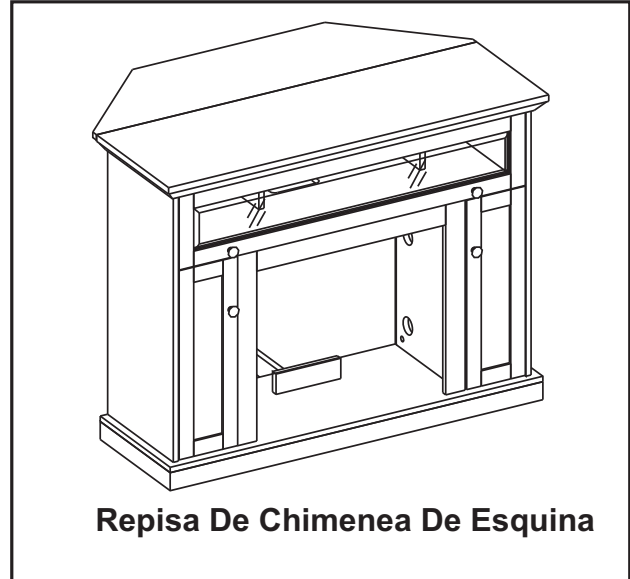
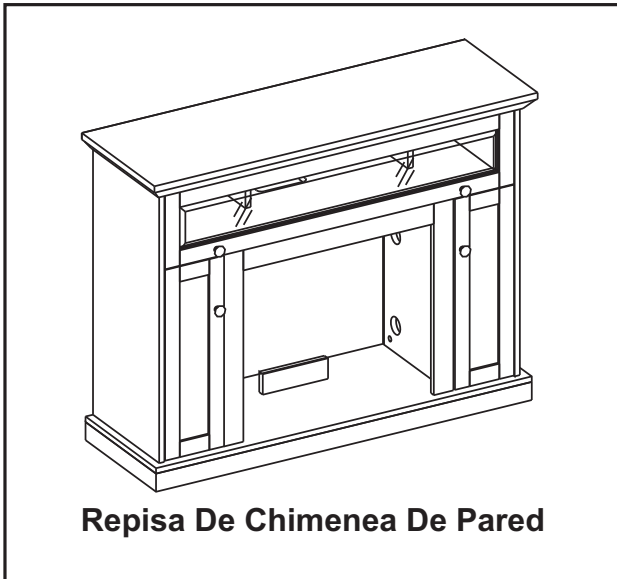
Model# 23DE9047  
 Made in China  
 Printed in China

2010, Twin-Star International, Inc.

# CHIMENEA CON REPISA DECORATIVA DE MADERA

## 23DE9047

### INSTRUCCIONES PARA EL MONTAJE DE LA REPISA DECORATIVA DE MADERA



#### LISTA DE PIEZAS

Pieza	Descripción	Cantidad
<b>PIEZAS</b>		
A	Corazón/Base	1
B	Panel Lateral Izquierdo Central	1
C	Panel Lateral Derecho Central	1
D	Balda Central	1
E	Panel Lateral Izquierdo	1
F	Panel Lateral Derecho	1
G	Mantel/Parte Superior	1
H	Panel Frontal Izquierdo Central	1
I	Panel Frontal Derecho Central	1
T	Panel Frontal Central	1
W	Tabla de Madera	2
K	Panel Trasero Lateral	2
R	Panel Trasero Central	1
J	Puerta Frontal Izquierda	1
X	Puerta Frontal Derecha	1
Y	Bloqueo de Seguridad	1
L	Panel Lateral Superior Izquierdo	1
M	Panel Lateral Superior Derecho	1
Q	Tiradores de las esquinas "L"	1
P	Extensión de las esquinas superiores	1
<b>ELEMENTOS PARA EL MONTAJE</b>		
U	Candado Cam (U-1,U-2)	39+1 adicional
N	Espiga de Madera	42+1 adicional
O	Clavijas Para Tablas	8
Y1	Tornillo	32
V	Tirador (con cerrojo)	4
Z	Bisagra (Z-a,Z-b)	4
Y2	Tornillo de Madera	24
Z1	Bolígrafo Para Retocar	1

Twin-Star International, Inc.  
Delray Beach, FL 33445

Fabricado en China  
Impreso en China

#### Servicio de atención al cliente:

Correo electrónico: [parts@twinstarhome.com](mailto:parts@twinstarhome.com)  
Línea para llamadas en inglés: 866-661-1218  
Línea para llamadas en francés: 866-374-9203  
Línea para llamadas en español: 866-661-1218

#### ATENCIÓN

Requiere Un Hogar Eléctrico  
Para Chimenea Con Calentador

# LEA TODOS LOS CONSEJOS PRÁCTICOS DE SEGURIDAD

## COMIENZO

1. Antes de comenzar con el montaje, utilice las tijeras o una navaja para cortar el envoltorio **CON MUCHO CUIDADO** y, a continuación, extraiga todas las piezas. Tenga cuidado de no arrojar los elementos que utilizará en el montaje de la unidad.
2. Controle que estén todas las piezas de la lista. Si le falta alguna pieza, envíe un mensaje de correo electrónico o llame a Servicios de atención al cliente: [Parts@twinstarhome.com](mailto:Parts@twinstarhome.com), o llame al: (línea en inglés) 1-866-661-1218; (línea en francés) 1-866-374-9203; (línea en español) 1-866-661-1218. Describa las piezas que necesita y el número del modelo. No se olvide de colocar su nombre y dirección.



### PRECAUCIÓN:

**NO MUEVA LA REPISA NI EL HOGAR MIENTRAS ESTÁN CONECTADOS AL SUMINISTRO DE ENERGÍA.**

### CONSEJOS PRÁCTICOS

- Para realizar algunos pasos, le recomendamos que solicite ayuda a personas adultas.
- Coloque el hogar eléctrico una vez que haya terminado de montar la repisa decorativa de madera. **INSTALE EL HOGAR ELÉCTRICO DESDE LA PARTE POSTERIOR DE LA CHIMENEA A FIN DE EVITAR QUE SE DAÑE LA BASE DEL HOGAR.**
- Tómese el tiempo necesario para armar la chimenea, hágalo con cuidado, y utilice los elementos de montaje provistos así como un destornillador Phillips de buena calidad.
- No se siente sobre ninguna parte la repisa de la chimenea.

### CUIDADO Y LIMPIEZA

1. Quite el polvo de la chimenea de forma regular con un paño suave que no deje pelusa, o bien utilice un producto de limpieza.
2. Asimismo, puede aplicar un limpiador no abrasivo. Recuerde secar la chimenea inmediatamente con un paño o toalla suave.

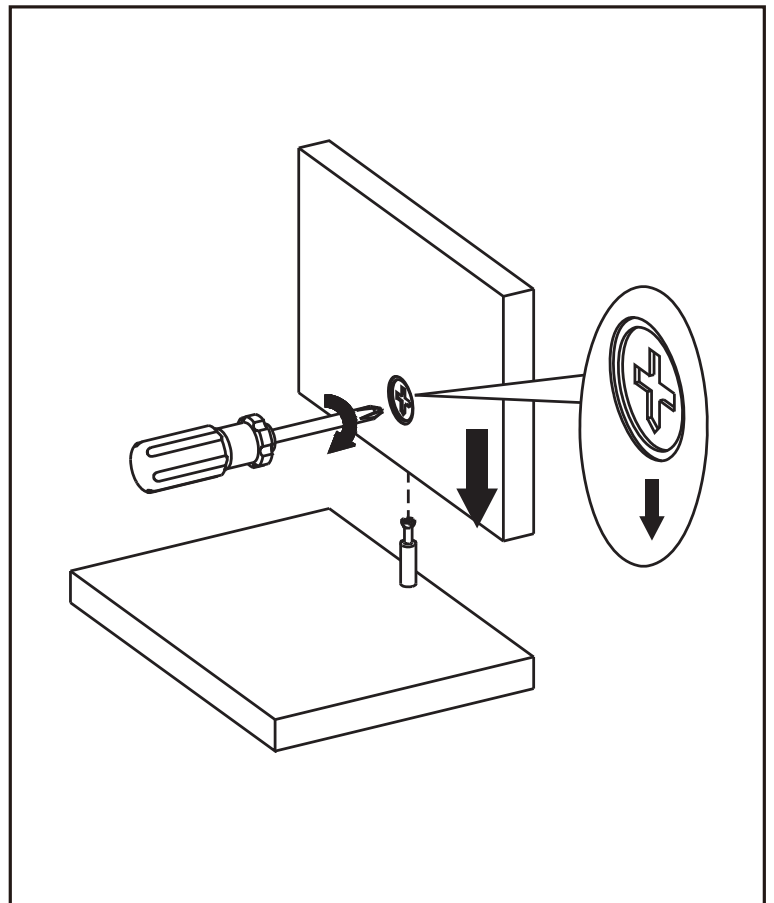
**No bien finalizado este paso, coloque el tornillo. Posteriormente, proceda con el armado de la Chimenea. Si observa la parte delantera de los paneles, comprobará que en los lados se indica Izquierda (Left) o Derecha (Right).**



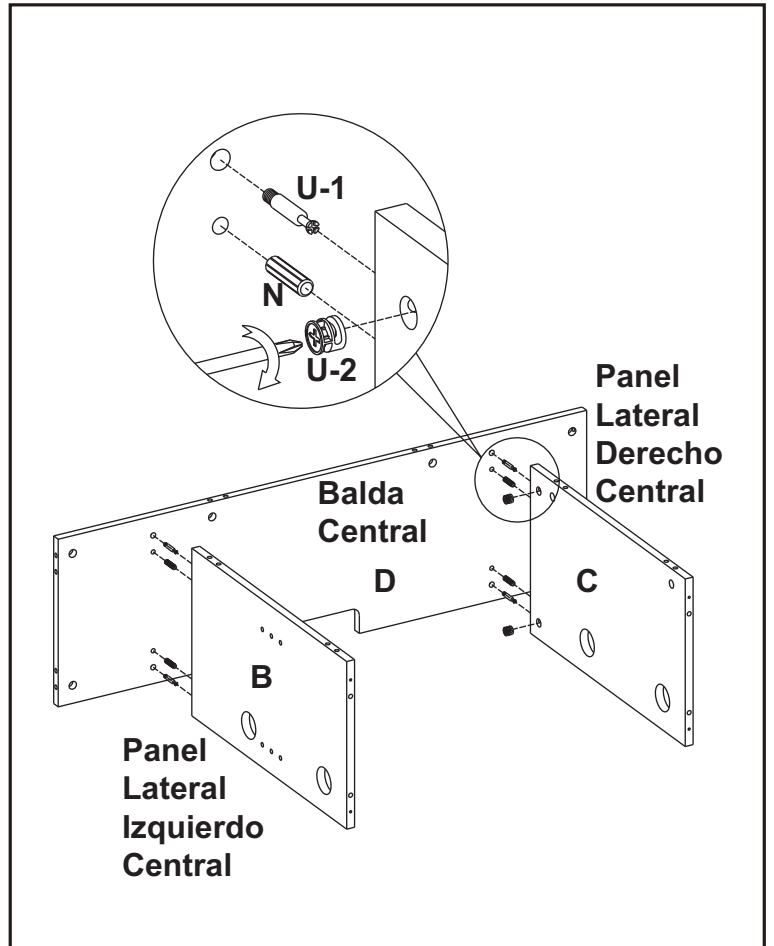
**Para evitar rayar el acabado de su nuevo gabinete, coloque todas las piezas en una superficie que no raye, como un tapete o una alfombra.**

#### Instalación de la Leva de Fijación.

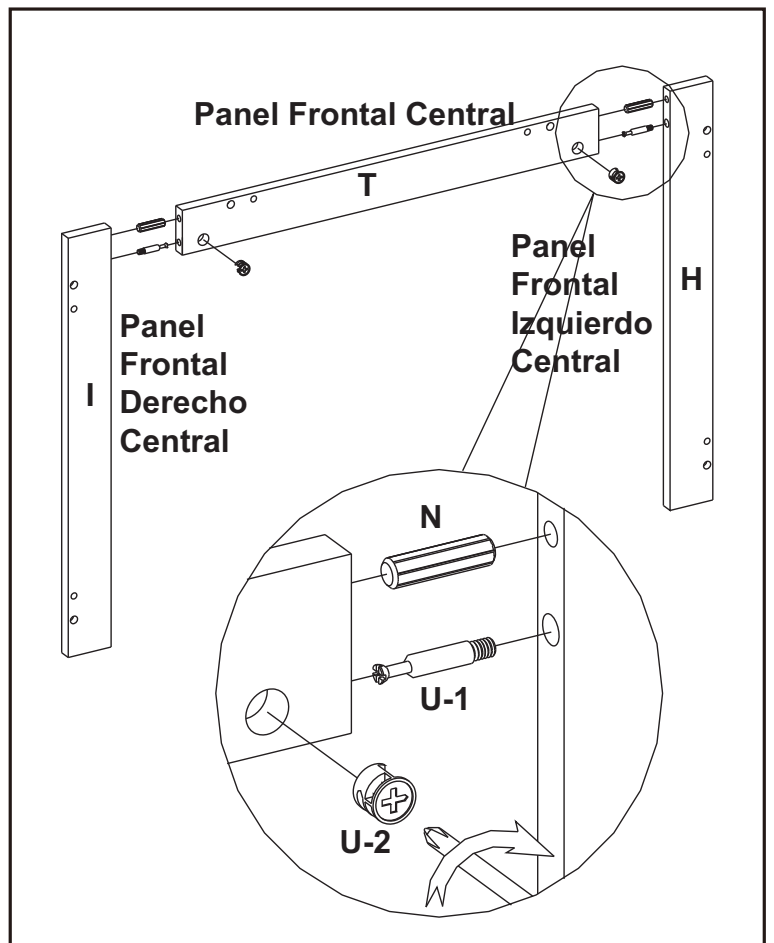
Para una instalación correcta, debe insertar el Tornillo U-1 en el orificio previamente perforado y ajustar. Debe insertar la Leva de Fijación U-2 en el orificio previamente perforado con la cruz ubicada en la dirección del Tornillo U-1.



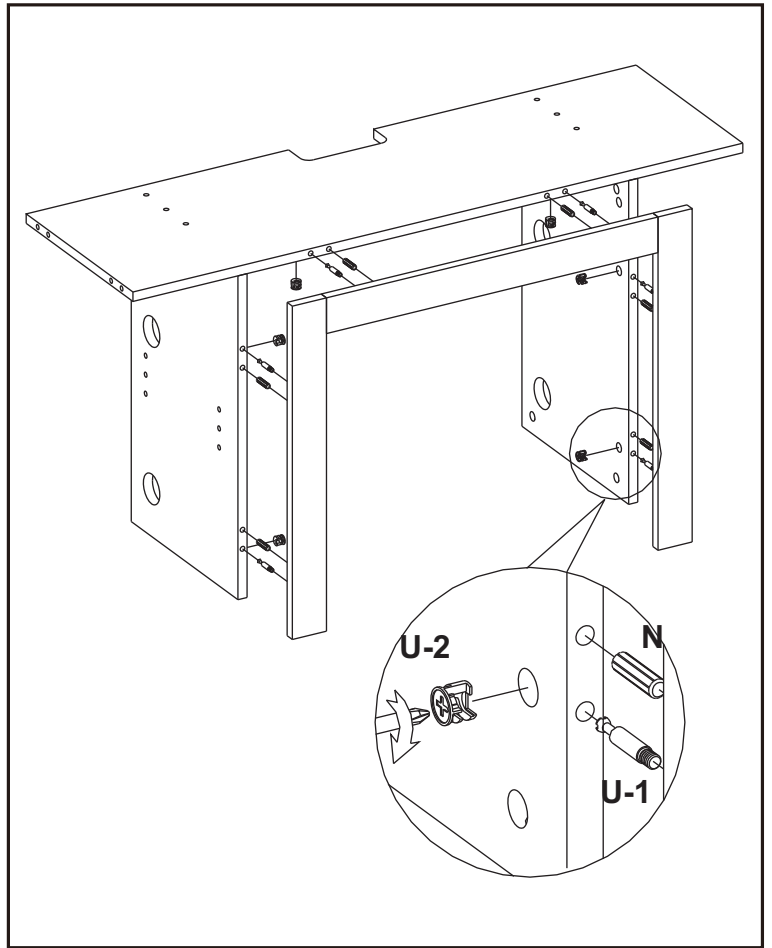
1. Sitúe el Panel Lateral Izquierdo Central (B), el Panel Lateral Derecho Central (C), la Balda Central (D) y colóquelo boca abajo en una superficie sin rasguños. Inserte la Espiga de Madera (N) y el Tornillo (U-1) dentro de los agujeros de la balda central, asegúrese de tensarlo (U-1). Empuje el Panel Lateral Izquierdo Central (B) y el Panel Lateral Derecho Central (C) ajustándolo a la Balda Central (D). Use una cabeza de destornillador Phillips para tensar (U-2).



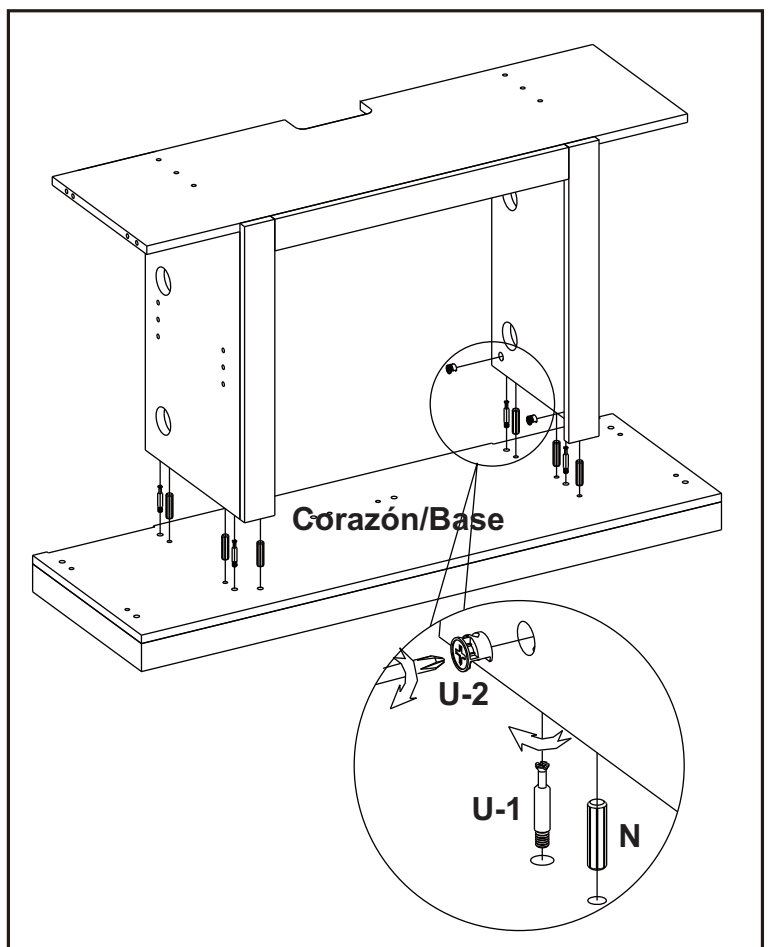
2. Sitúe el Panel Frontal Izquierdo Central (H), el Panel Frontal Derecho Central (I) y colóquelo boca abajo en una superficie sin rasguños. Inserte la Espiga de Madera (N) y el Tornillo (U-1) dentro de los agujeros los paneles centrales, asegúrese de tensarlo (U-1). Empuje el Panel Frontal Izquierdo Central (H) y el Panel Frontal Derecho Central (I) ajustándolo al Panel Frontal Central (T). Use una cabeza de destornillador Phillips para tensar (U-2).



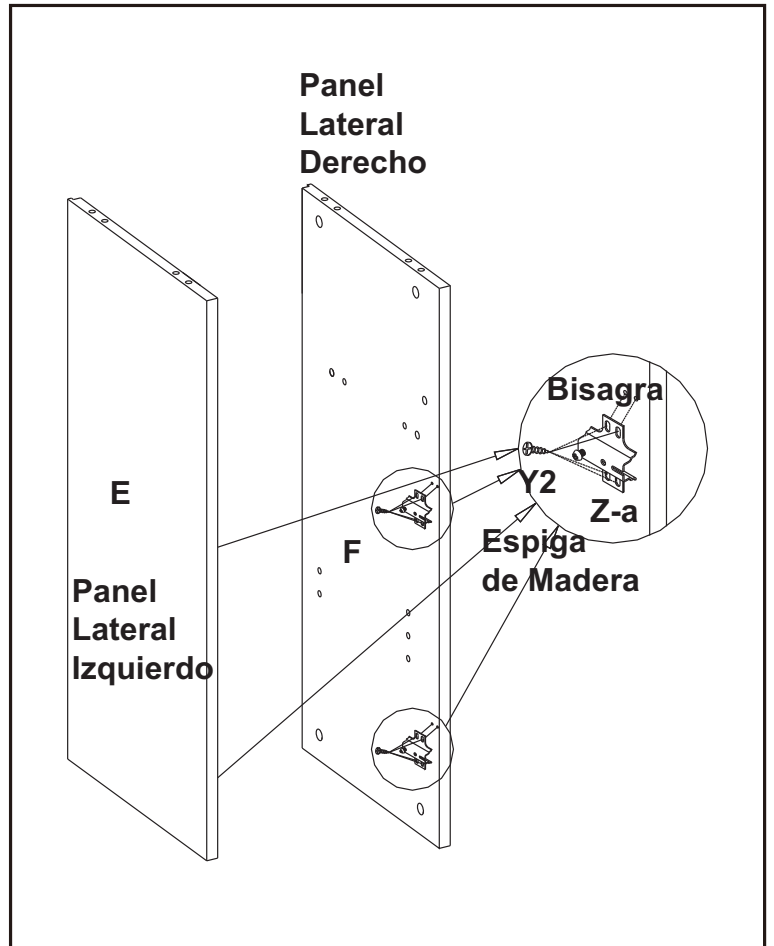
3. Inserte la Espiga de Madera (N) y el Tornillo (U-1) dentro de los agujeros de los paneles frontales completos. Sujete el montaje completo frontal al montaje completo resultante del paso 1, después ténselo (U-2).



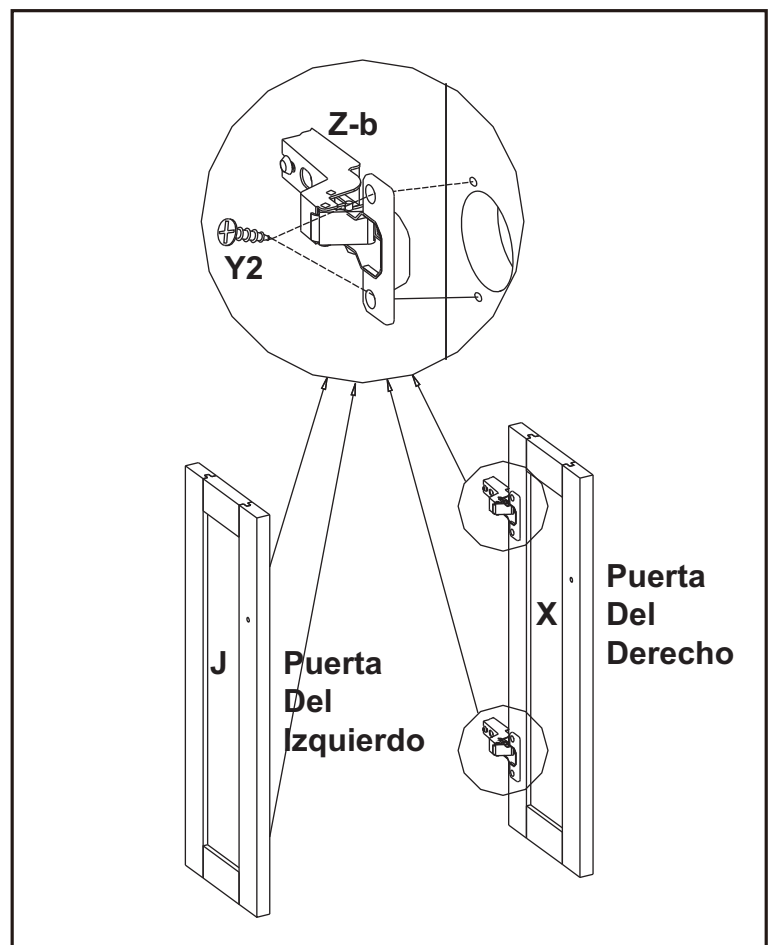
4. Localice el Corazón/Base (A) y póngalo bocabajo en una superficie sin rasguños. Inserte la Espiga de Madera (N) y el Tornillo (U-1) dentro de los agujeros del Corazón/Base, asegúrese de tensarlo (U-1). Junte el montaje completo resultante del paso 3 al corazón/Base. Utilice una cabeza de destornillador Phillips para tensar (U-2).



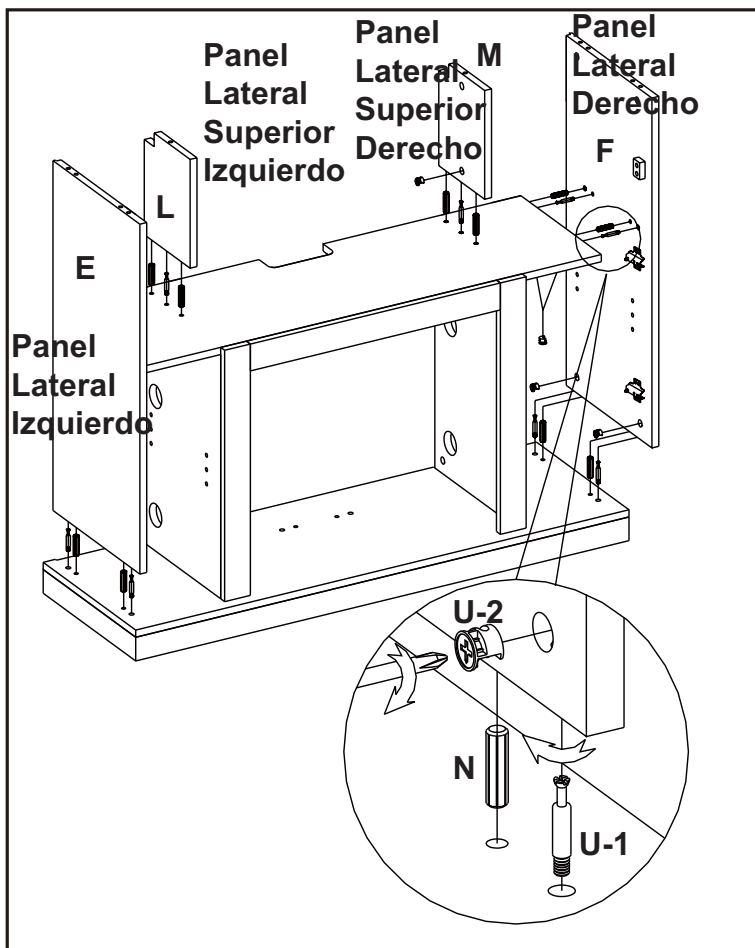
5. Junte la bisagra Euro (Z-a) al Panel Lateral Derecho (F), después utilice una cabeza de destornillador Phillips para tensar la Espiga de Madera (Y2) a través de los agujeros pre-perforados.  
**Repetir con el lado contrario.**



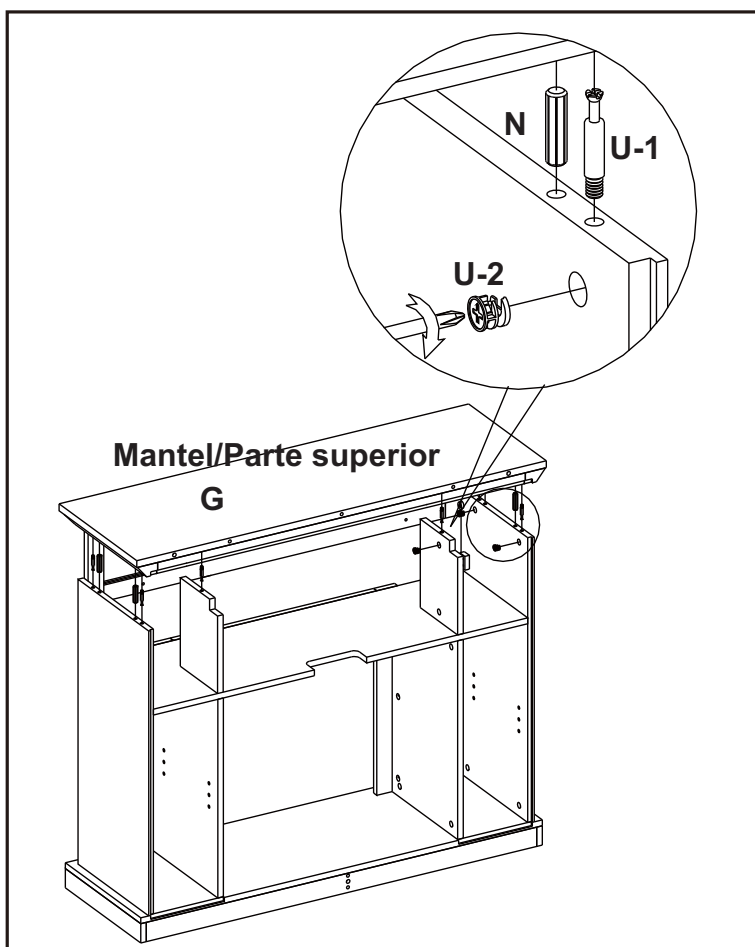
6. Atar la Bisagra (Z-b) a la Puerta Del Derecho (X), después utilizar un destornillador principal Phillips para apretar el Tornillo (Y2) a través de los agujeros pretaladrados.  
**Repetir con el lado contrario.**



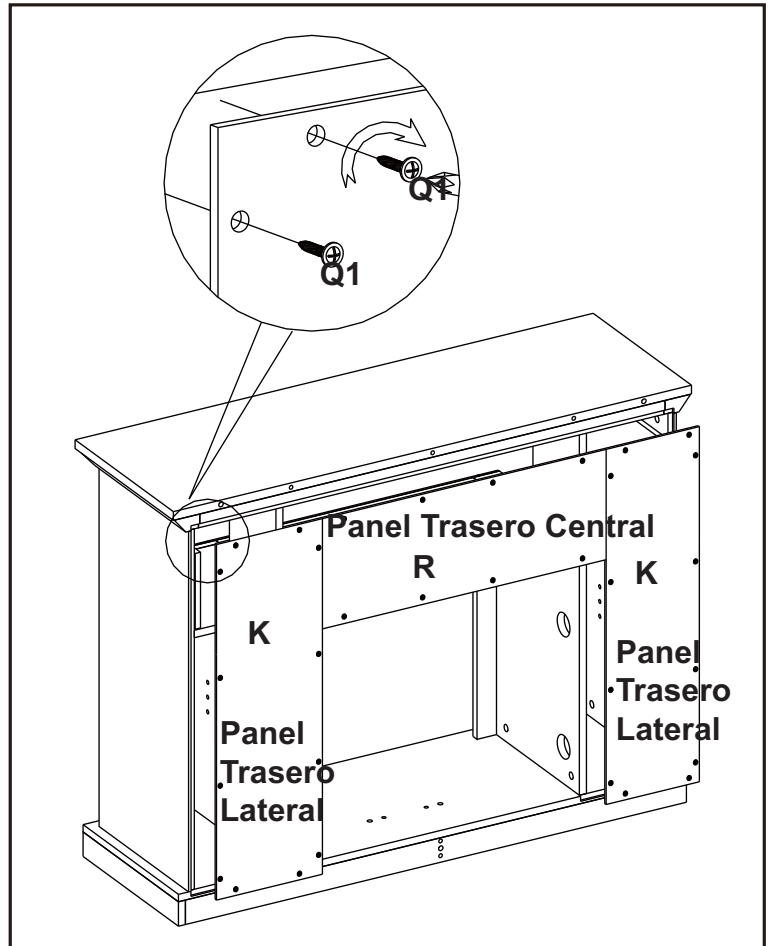
7. Inserte una Espiga de Madera (N) y (U-1) dentro de los agujeros pre-perforados en la balda Central. Sujete los paneles laterales superiores (L, M) en la parte superior del montaje resultante del paso 4, tal y como se muestra en el diagrama. Use una cabeza de destornillador Phillips para tensar (U-2).
8. Sitúe el Panel Lateral Izquierdo (E), inserte la Espiga de Madera (N) y el Tornillo (U-1) dentro de los agujeros de los paneles laterales, asegúrese de tensarlo (U-1). Empuje el Panel Lateral hacia la balda central. Use una cabeza de destornillador Phillips para tensar (U-2). **Y repétirlo para le Panel Lateral Derecho (F).**



9. Inserte una Espiga de Madera (N) dentro de los agujeros pre-perforados en los bordes superiores del montaje resultante del paso 8. Inserte los tornillos (U-1) dentro de los agujeros pre-perforados en la parte inferior del Mantel/Parte superior (G), asegúrese de que estén tensos. Sujete el Mantel/Parte Superior (G) terminada boca arriba en el montaje completo. Use una cabeza de destornillador Phillips para tensar (U-2).



10. Tome el Paneles Posteriores Laterales (K), el Panel Trasero Central (R), y sujételos a la parte posterior del conjunto que armó en el paso 9. Con un destornillador Phillips, coloque los Tornillos (Q1) en los orificios previamente perforados de los Paneles Posteriores y ajústelos al conjunto armado.



11. Sitúe la Puerta Frontal Derecha (X), la Puerta Frontal Izquierda (J) y la Puerta Frontal Central (Q). Deslice el ojo de cerradura de la bisagra de la puerta dentro del soporte para la bisagra en el panel. **(Diagrama 1)**  
Use una cabeza de destornillador Phillips para tensar los tornillos. **(Diagrama 2)**  
**PARA AJUSTAR LAS BISAGRAS.**

Para ajustar la puerta hacia delante o hacia atrás, cambie la posición del ojo de la cerradura de la ranura.

**(Como se muestra en el Diagrama 3a).**

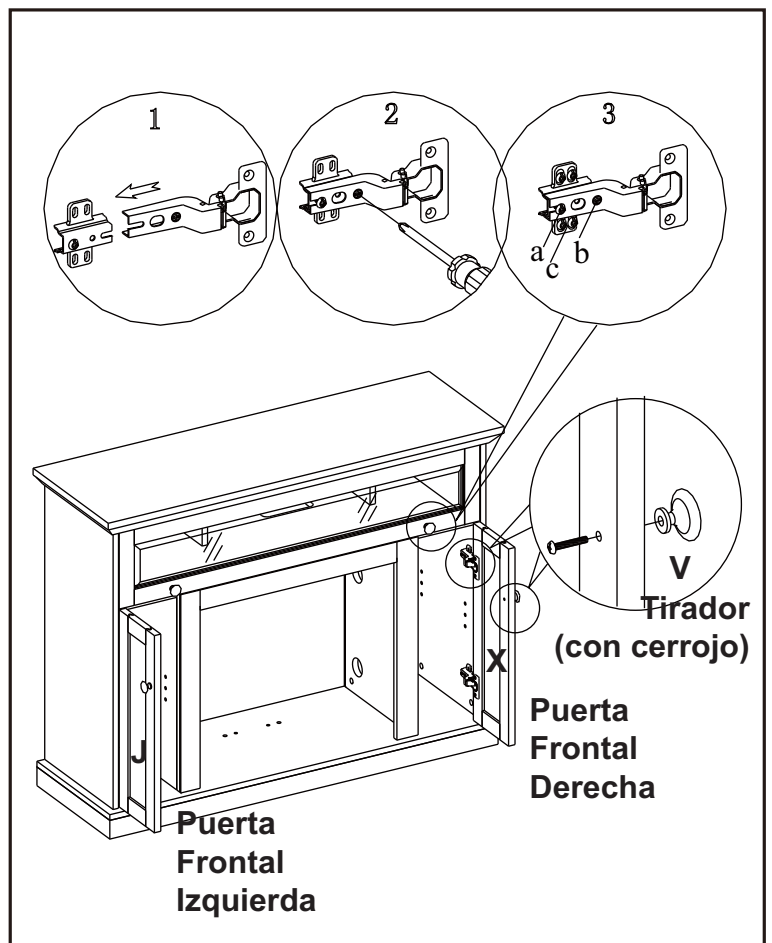
Para ajustar la puerta hacia la derecha o izquierda afloje/tense los tornillos.

**(Como se muestra en el Diagrama 3b).**

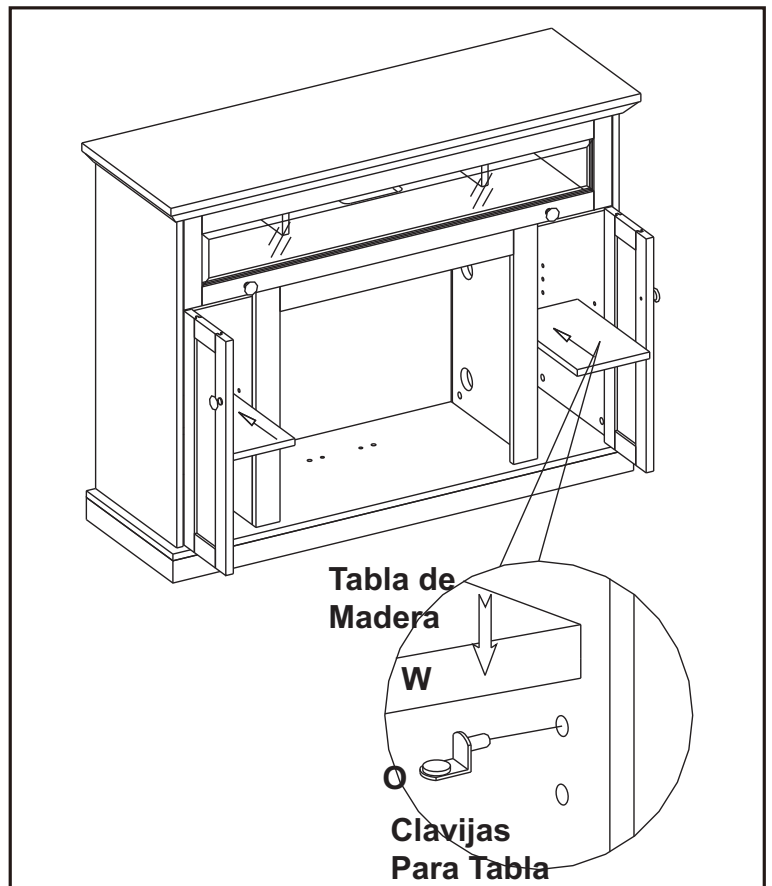
Para ajustar la puerta hacia arriba o abajo, ajuste la altura del soporte.

**(Como se muestra en el Diagrama 3c).**

12. Sujete el tirador (V) a la Puerta Frontal Izquierda (J), a la Puerta Frontal Derecha (X) y a la Puerta Frontal Central (Q), use los cerrojos sujetos a través de los agujeros pre-perforados en las puertas. Después use una cabeza de destornillador Phillips para tensar los cerrojos.

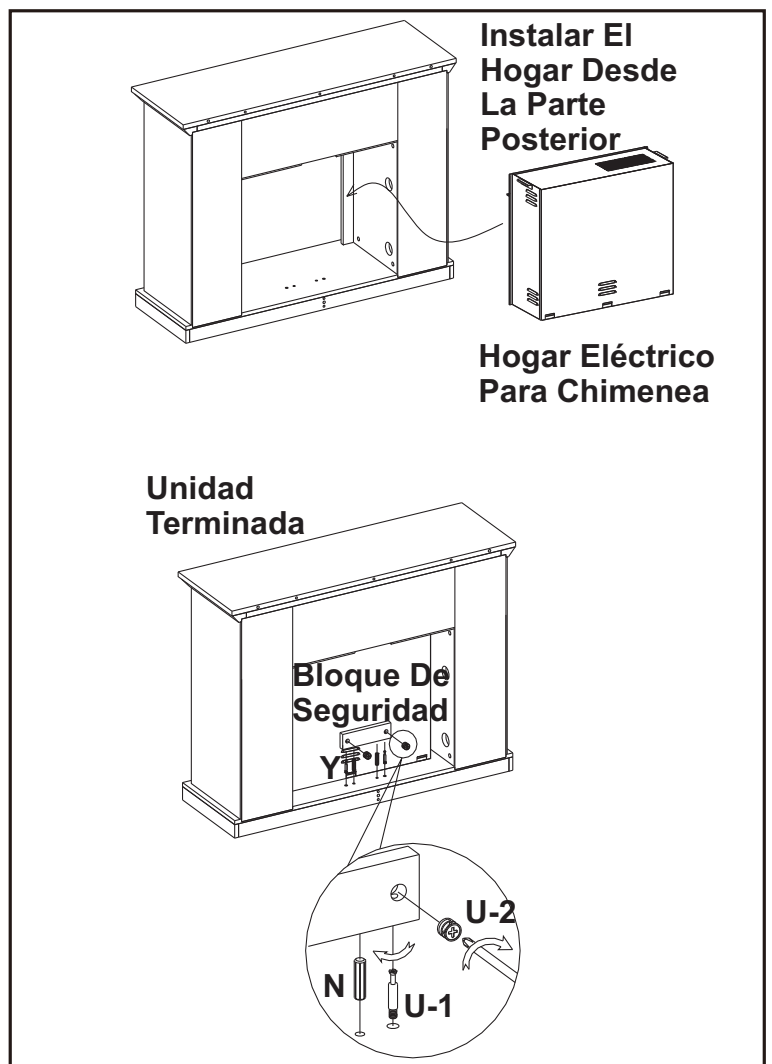


13. Elija la altura deseada para la instalación de la Tabla (W) e inserte las cuatro clavijas en los orificios de misma altura, dentro de los paneles laterales. Inserte la Tabla (W) y asegúrese de que la tabla descansa sobre las Clavijas Para Tabla (O).

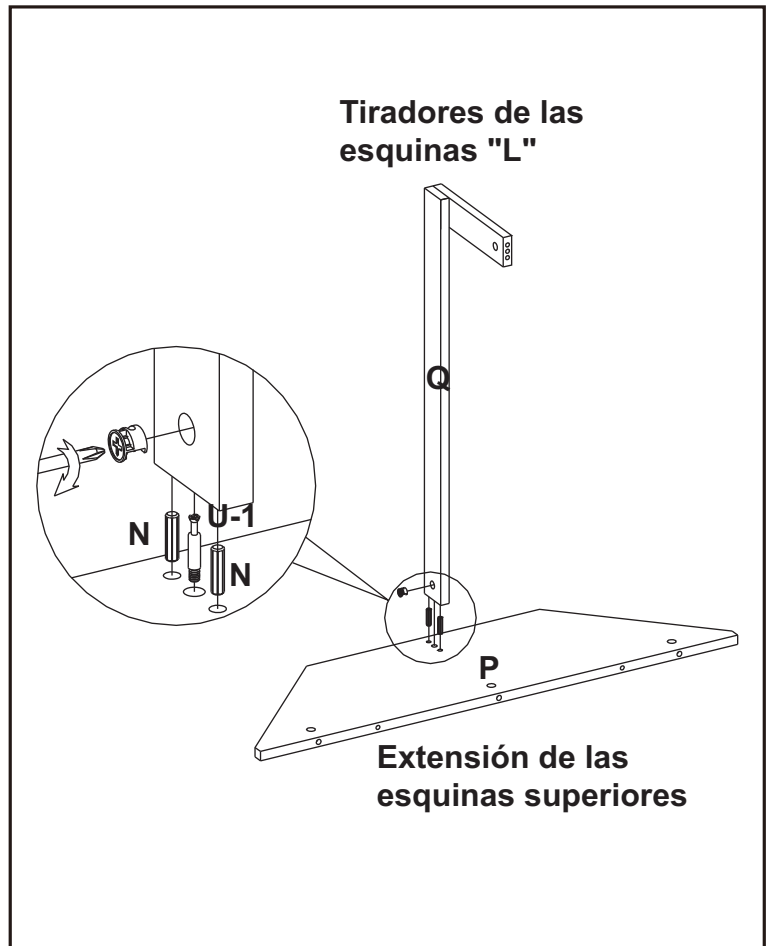


**LEA ATENTAMENTE TODAS LAS INSTRUCCIONES DEL “HOGAR ELÉCTRICO” ANTES DE SU INSTALACIÓN EN LA CHIMENEA DECORATIVA. UBIQUE EL HOGAR ELÉCTRICO EN LA POSICIÓN DEFINITIVA DENTRO DE LA CHIMENEA.**

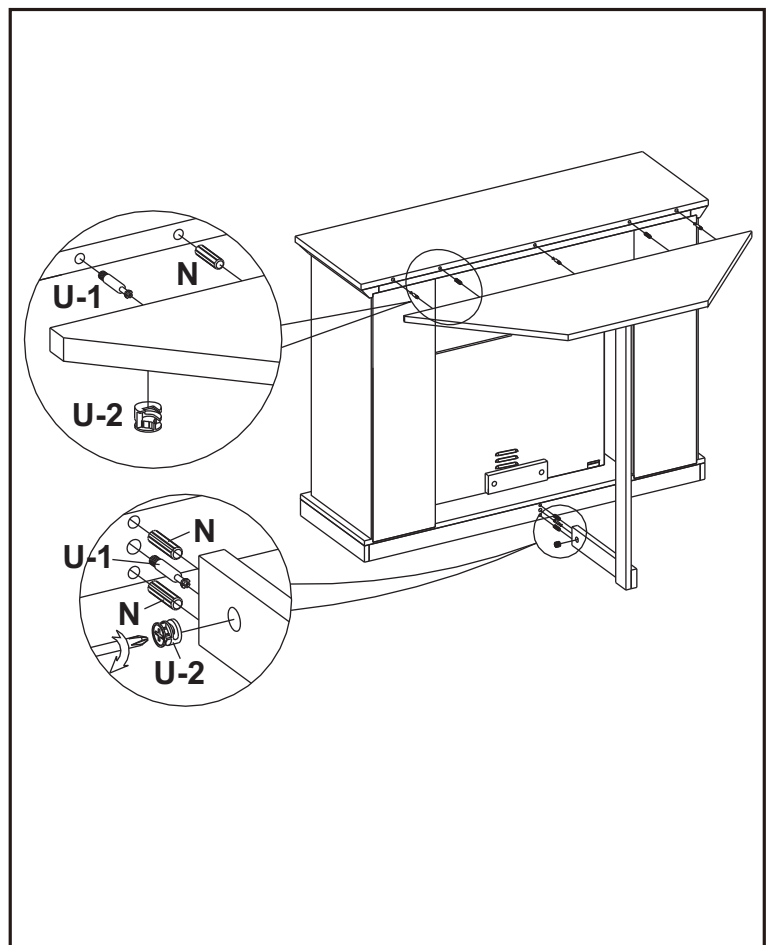
14. Levante el hogar cuidadosamente, colóquelo en la parte posterior de la unidad y céntralo en la abertura de la chimenea. No empuje el hogar desde su Base dado que la unidad se puede dañar.
15. Coloque la Espiga De Madera (N) y Atorníllela (U-1) en los orificios de la Base del Hogar. Asegúrese de que quede firme (U-1). Coloque el Bloque De Seguridad (Y) para sostener el hogar desde atrás. Utilice un destornillador Phillips para afirmarlo (U-2). **MUEVA LA UNIDAD COMPLETA SÓLO EN DISTANCIAS CORTAS. MUEVA LA UNIDAD COMPLETA CON MUCHO CUIDADO. SE NECESITAN DOS PERSONAS PARA DESPLAZAR LA UNIDAD COMPLETA AL LUGAR DEFINITIVO QUE VA A OCUPAR.**



16. Sitúe el Tirador de las Esquinas "L" (Q), Extensión de las Esquinas Superiores (P) y exponerlo boca abajo en una superficie que no tenga rasguños. Inserte una Espiga de Madera (N) y un Tornillo (U-1) dentro de los agujeros en la parte de atrás de la Extensión de las Esquinas Superiores (P), asegúrese de tensarlo (U-1). Ponga el Tirador "L" ajustándolo a la Extensión de las Esquinas Superiores (P). Utilice una cabeza de destornillador Phillips (U-2) para tensarlo. Ponga la parte a un lado.



17. El Tornillo Tenso (U-1) dentro de los agujeros en el negro de la parte superior del mantel y la parte inferior de la Base. Inserte la Espiga de Madera (N) dentro de los agujeros. Sujete el montaje completo del paso 15 en la parte trasera del Mantel. Utilice una cabeza de destornillador Phillips para tensarlo (U-2).



Twin-Star International, Inc.  
 Delray Beach, FL 33445  
 Línea para llamadas en inglés: 1-866-661-1218  
 Línea para llamadas en francés: 1-866-374-9203  
 Línea para llamadas en español: 1-866-661-1218

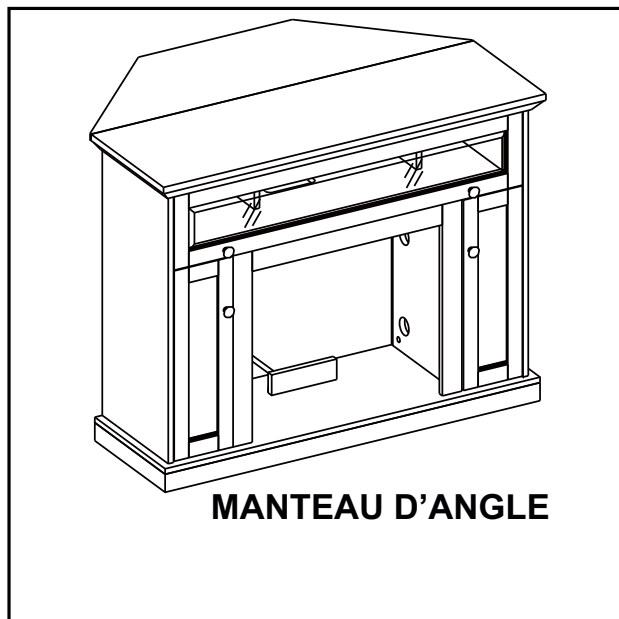
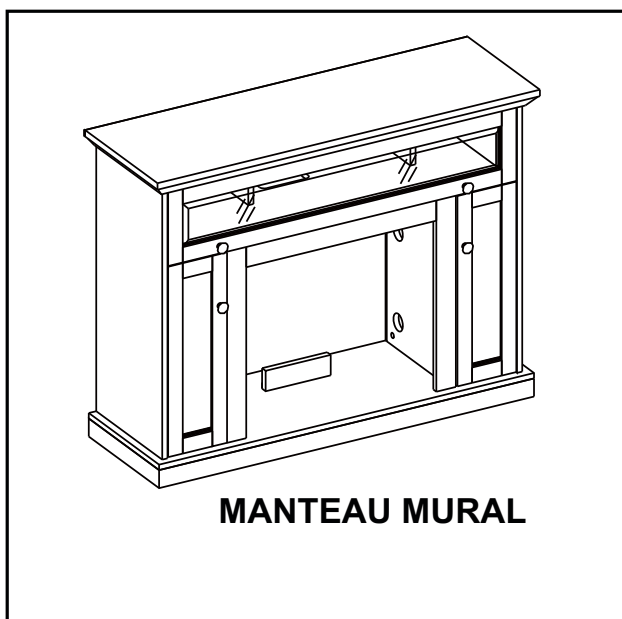
Modelo N° 23DE9047  
 Fabricado en China  
 Impreso en China

© 2010, Twin-Star International, Inc.

# MANTEAU DE FOYER EN BOIS

## 23DE9047

### CONSIGNES D'ASSEMBLAGE DU MANTEAU EN BOIS



PIÈCE	LISTE DES PIÈCES DESCRIPTION PIÈCES	QUANTITÉ
A	Âtre/Base	1
B	Panneau latéral gauche central	1
C	Panneau latéral droit central	1
D	Étagère centrale	1
E	Panneau latéral gauche	1
F	Panneau latéral droit	1
G	Manteau/Partie supérieure	1
H	Panneau avant gauche central	1
I	Panneau avant droit central	1
T	Panneau avant central	1
W	Tablette en bois	2
K	Panneau arrière latéral	2
R	Panneau arrière central	1
J	Porte avant gauche	1
X	Porte avant droite	1
Y	Bloc de retenue	1
L	Panneau latéral supérieur gauche	1
M	Panneau latéral supérieur droit	1
Q	Écharpe en "L"	1
P	Prolongation de l'angle supérieur	1
	<b>QUINCAILLERIE</b>	
U	Camloc (U-1,U-2,)	39+1 extra
N	Goujon en bois	42+1 extra
O	Clavette d'étagère	8
Y1	Vis	32
V	Bouton (avec boulon)	4
Z	Charnière (Z-a,Z-b)	4
Y2	Vis à bois	24
Z1	Crayon pour retouches	1

Twin-Star International, Inc.  
Delray Beach, FL 33445

**F-1** Fabriqué en Chine  
Imprimé en Chine

#### Pour le service à la clientèle :

courriel : [parts@twinstarhome.com](mailto:parts@twinstarhome.com)

pour le service en anglais, composez le 866-661-1218

pour le service en français, composez le 866-374-9203

pour le service en espagnol, composez le 866-661-1218

## ATTENTION

Nécessite aussi - Foyer  
encastrable électrique avec  
chauffage

# VEUILLEZ LIRE ET SUIVRE TOUS LES CONSEILS DE SÉCURITÉ

## AVANT DE COMMENCER

1. Avant l'assemblage, utilisez des ciseaux ou un couteau universel pour couper et débarrasser tous les composants *avec précaution*. Assurez-vous de ne pas jeter la quincaillerie..
2. Assurez-vous d'avoir toutes les pièces indiquées sur la liste. S'il manque des pièces, veuillez envoyer un courriel au service à la clientèle à : [parts@twinstarhome.com](mailto:parts@twinstarhome.com) ou composez les numéros suivants : pour le service en anglais : 1-866-661-1218, pour le service en français : 1-866-374-9203 ou pour le service en espagnol 1-866-661-1218. Veuillez indiquer les pièces manquantes ainsi que le numéro de modèle. Assurez-vous d'inclure vos nom et adresse.



## ATTENTION :

**NE PAS DÉPLACER LE MANTEAU OU LE FOYER TANT QU'IL EST BRANCHÉ.  
CONSEILS UTILES**

- Certaines étapes seront plus faciles à réaliser avec l'aide de deux adultes.
- La dernière étape consistera à fixer le manteau entièrement monté au foyer. **INSTALLEZ LE FOYER ENCASTRABLE EN LE DÉPOSANT PAR L'ARRIÈRE DU MANTEAU POUR ÉVITER DE RAYER L'ÂTRE/LA BASE DU MANTEAU.**
- Faites attention durant l'assemblage de votre nouveau foyer. Prenez votre temps et utilisez la quincaillerie fournie ainsi qu'un tournevis cruciforme de qualité. **NE JAMAIS TROP SERRER LES BOULONS.**
- Ne pas s'asseoir sur aucune partie du manteau !

## ENTRETIEN ET NETTOYAGE

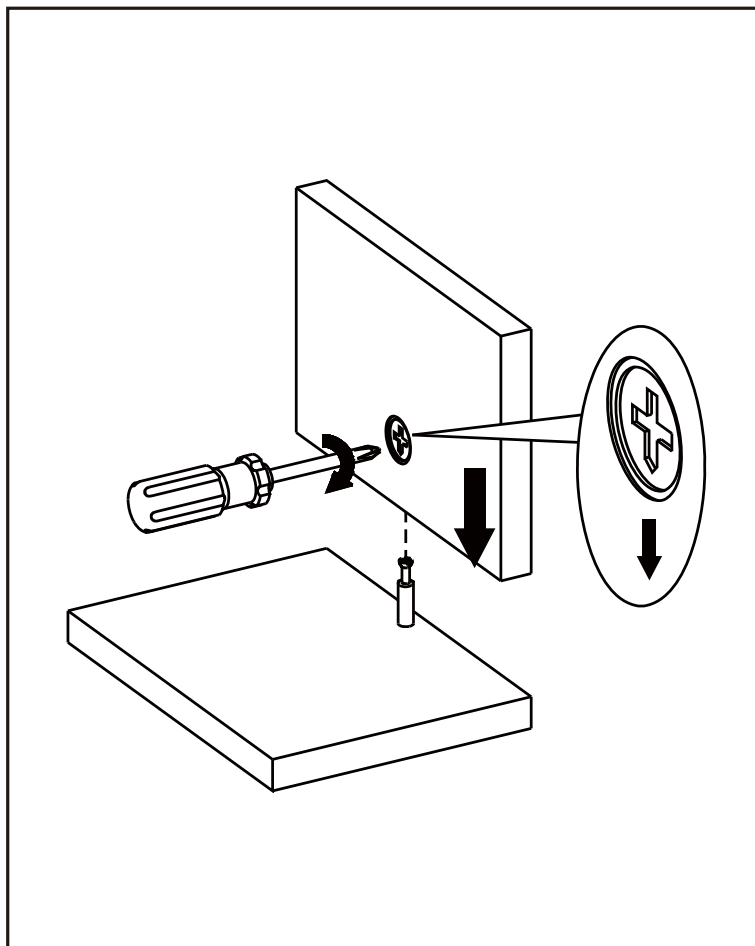
1. Époussetez régulièrement votre foyer avec un chiffon doux non pelucheux ou un produit domestique pour l'époussetage.
2. Vous pouvez nettoyer votre foyer avec un nettoyant domestique doux non abrasif. Assurez-vous de l'essuyer immédiatement avec un chiffon doux ou une serviette.

**C'est le moment d'assembler le foyer et le manteau. Tous les panneaux portent une mention Gauche ou Droite, comme vous les verriez si vous vous trouviez devant le foyer.**

**! Pour éviter de rayer la finition de votre nouveau foyer, placer toutes les pièces sur une surface parfaitement lisse comme une couverture ou un tapis.**

### Installation des vis camlock

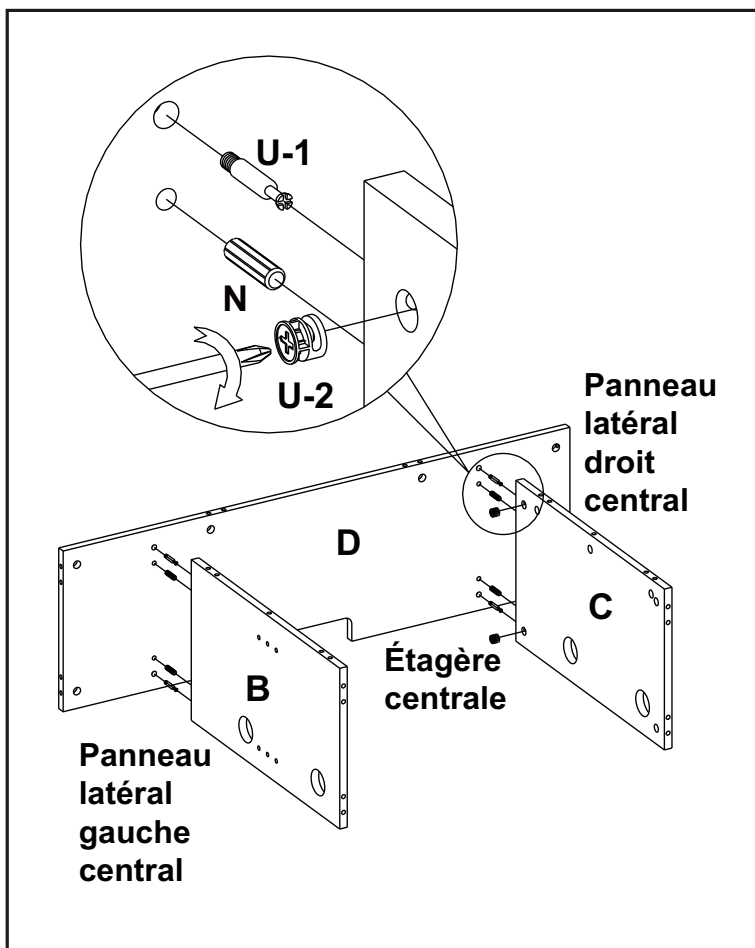
Pour une installation correcte, la vis U-1 doit être insérée et vissée dans le trou prépercé. La camlock U-2 doit être insérée dans le trou prépercé en plaçant la croix dans la direction de la vis U-1.



1. Repérer le panneau latéral gauche central (B), le panneau latéral droit central (C), et l'étagère centrale (D), et les placer face vers le bas sur une surface parfaitement lisse.

Insérer le goujon en bois (N) et la vis (U-1) dans les trous de l'étagère centrale, veiller à bien serrer (U-1).

Appuyer sur le panneau latéral gauche central (B) et le panneau latéral droit central (C) de sorte qu'ils soient bien assis contre l'étagère centrale (D). Serrer (U-2) avec un tournevis cruciforme.

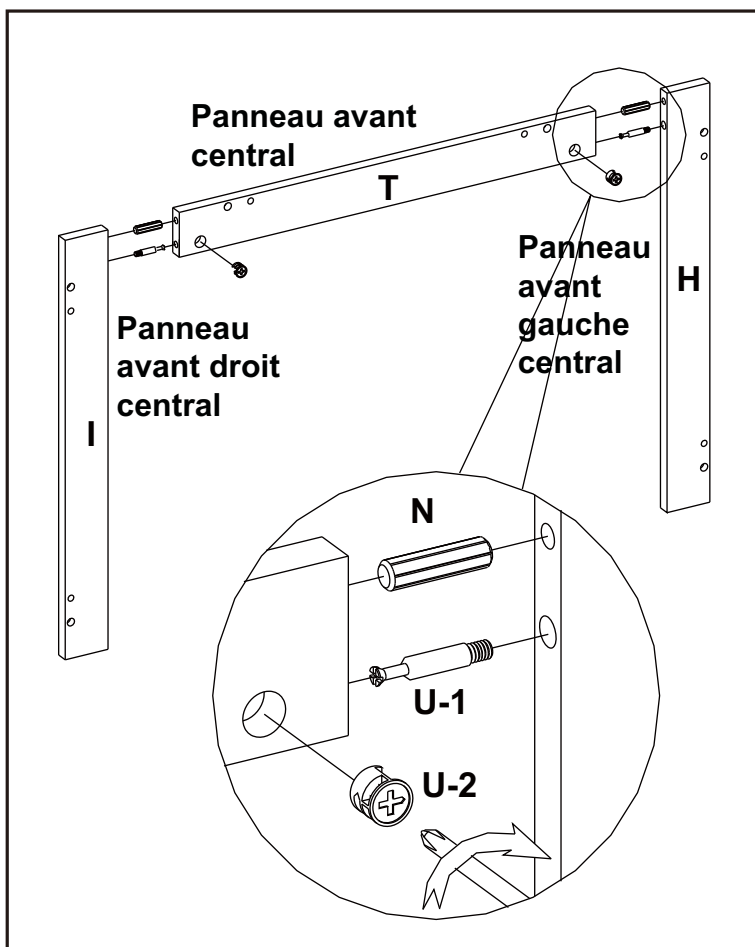


2. Repérer le panneau avant gauche central (H), le panneau avant droit central (I), le panneau avant central (T), et les placer face vers le bas sur une surface parfaitement lisse.

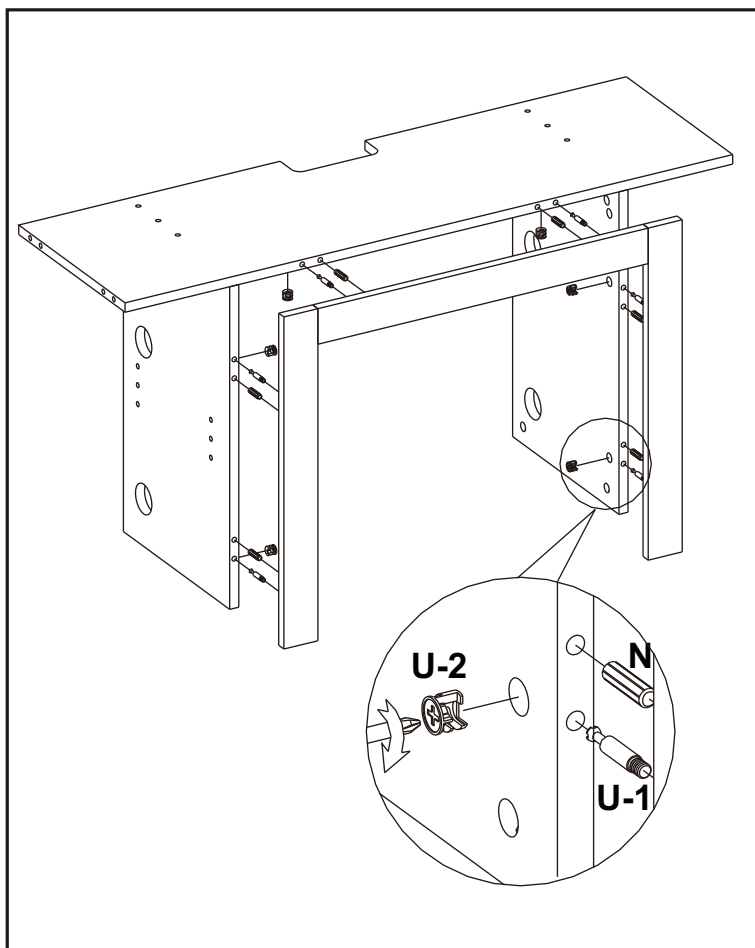
Insérer le goujon en bois (N) et la vis (U-1) dans les trous des panneaux avant, veiller à bien serrer (U-1).

Appuyer sur le panneau avant gauche central (H) et le panneau avant droit central (I) de sorte qu'ils soient bien assis contre le panneau avant central (T).

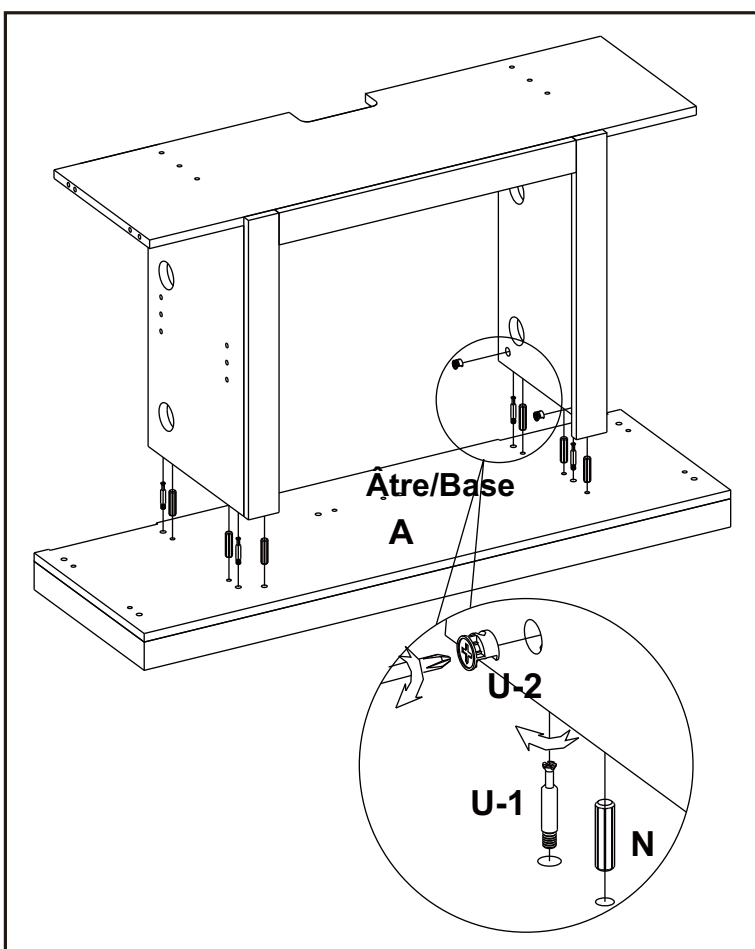
Serrer (U-2) avec un tournevis cruciforme.



3. Insérer un goujon en bois (N) et une vis (U-1) dans les trous des panneaux avant terminés. Fixer l'assemblage avant terminé à l'assemblage terminé de l'étape 1, puis serrer (U-2).

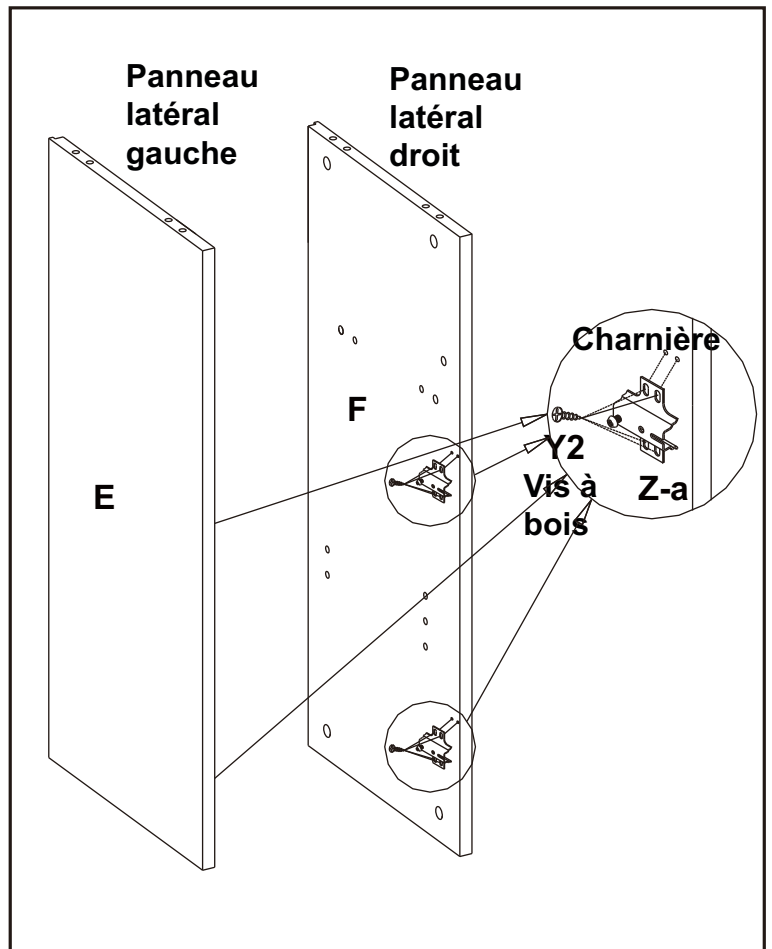


4. Repérer l'âtre/la base (A) et les placer face vers le bas sur une surface parfaitement lisse. Insérer le goujon en bois (N) et la vis (U-1) dans les trous du panneau supérieur de l'âtre/la base, veiller à bien serrer (U-1). Fixer l'assemblage terminé à l'étape 3 à l'âtre/la base. Serrer (U-2) avec un tournevis cruciforme.



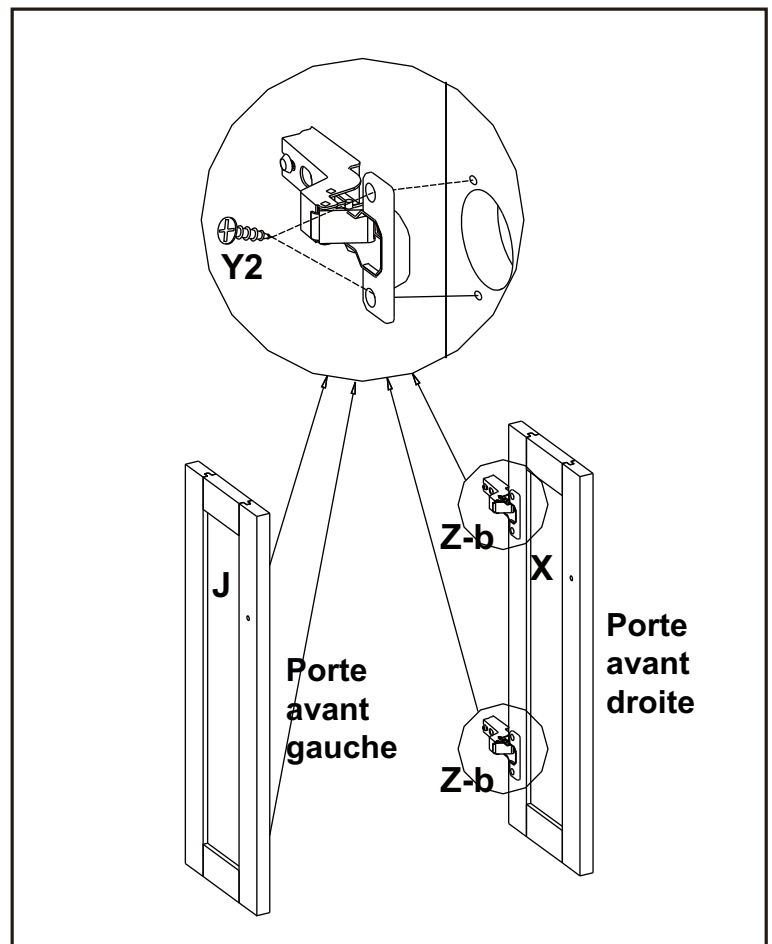
5. Fixer la charnière (Z-a) au panneau latéral droit (F), puis serrer la vis à bois (Y2) avec un tournevis cruciforme en la faisant passer à travers les trous prépercés.

**Répéter la procédure pour l'autre côté.**

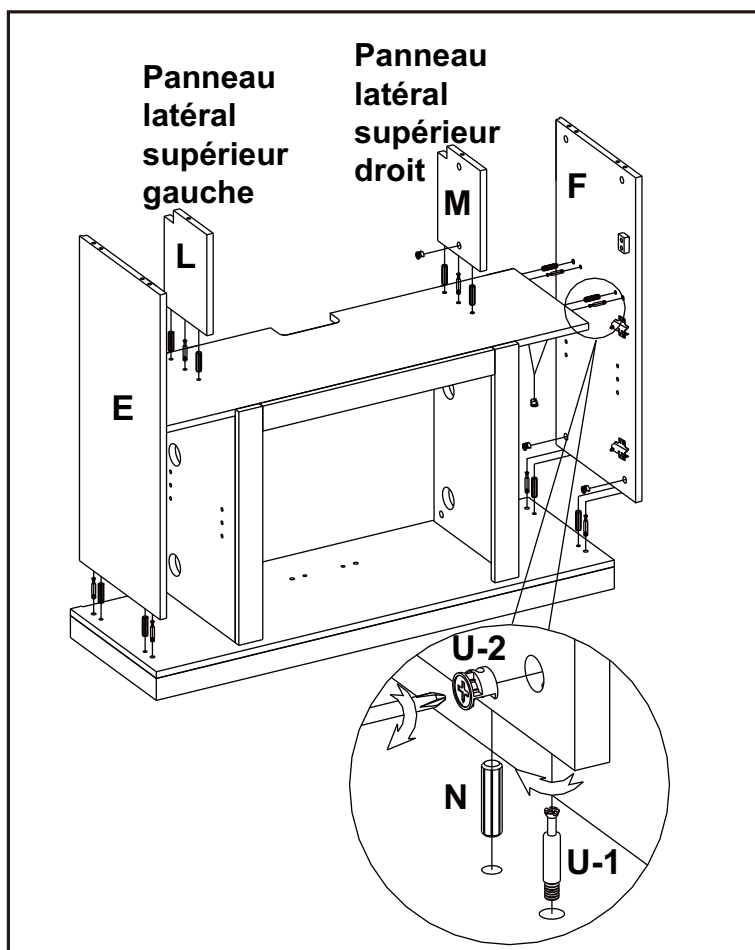


6. Fixer la charnière (Z-b) au panneau avant droit (X), puis serrer la vis à bois (Y2) avec un tournevis cruciforme en la faisant passer à travers les trous prépercés.

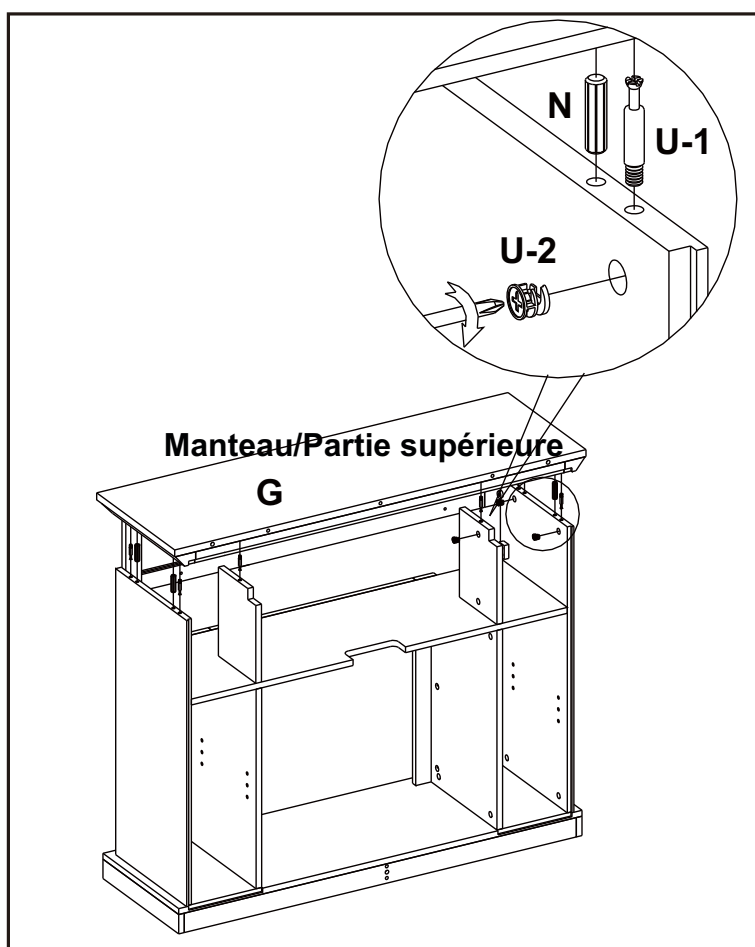
**Répéter la procédure pour l'autre côté.**



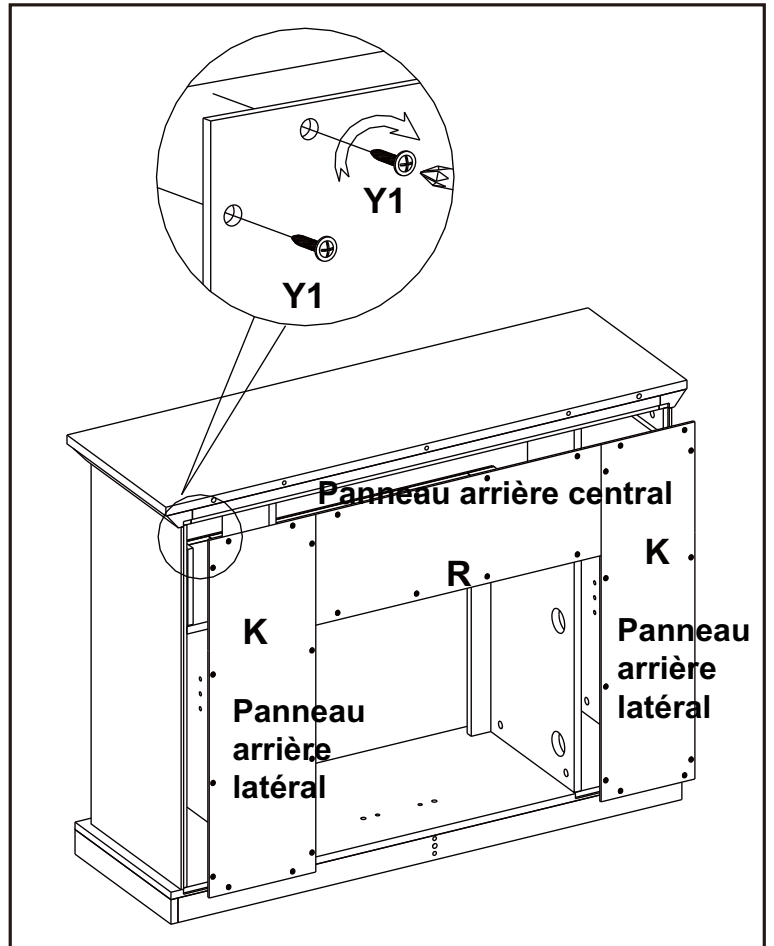
7. Insérer un goujon en bois (N) et (U-1) dans les trous prépercés de l'étagère centrale. Fixer les panneaux latéraux supérieurs (L, M) sur la partie supérieure de l'assemblage de l'étape 4, de la manière illustrée dans le diagramme. Serrer (U-2) avec un tournevis cruciforme.
8. Repérer le panneau latéral gauche (E), insérer le goujon en bois (N) et la vis (U-1) dans les trous de l'âtre/la base, veiller à bien serrer (U-1). Fixer le panneau latéral à l'âtre/la base. Serrer (U-2) avec un tournevis cruciforme.  
**Répéter la procédure pour l'autre côté.**



9. Insérer un goujon en bois (N) et la vis (U-1) dans chacun des trous prépercés situés sous le manteau/la partie supérieure (G), puis placer le côté fini sur l'assemblage terminé. De l'intérieur, fixer le manteau et serrer (U-2) avec un tournevis cruciforme.



10. Repérer le panneau arrière latéral (K) et le panneau arrière central (R), les fixer sur l'arrière de l'assemblage terminé à l'étape 9. Serrer (Y1) avec un tournevis cruciforme en passant à travers les trous prépercés des panneaux arrière jusqu'à l'assemblage terminé.



11. Repérer la porte avant droite (X) et la porte avant gauche (J). Faire glisser la serrure de la charnière de porte à l'intérieur du support de charnière du panneau.

**(Diagramme 1)**

Serrer les vis avec un tournevis cruciforme.

**(Diagramme 2)**

### RÈGLAGE DES CHARNIÈRES

Pour régler la porte vers l'avant ou l'arrière, changer la position de la fente de la serrure.

**(de la manière illustrée dans le diagramme 3a)**

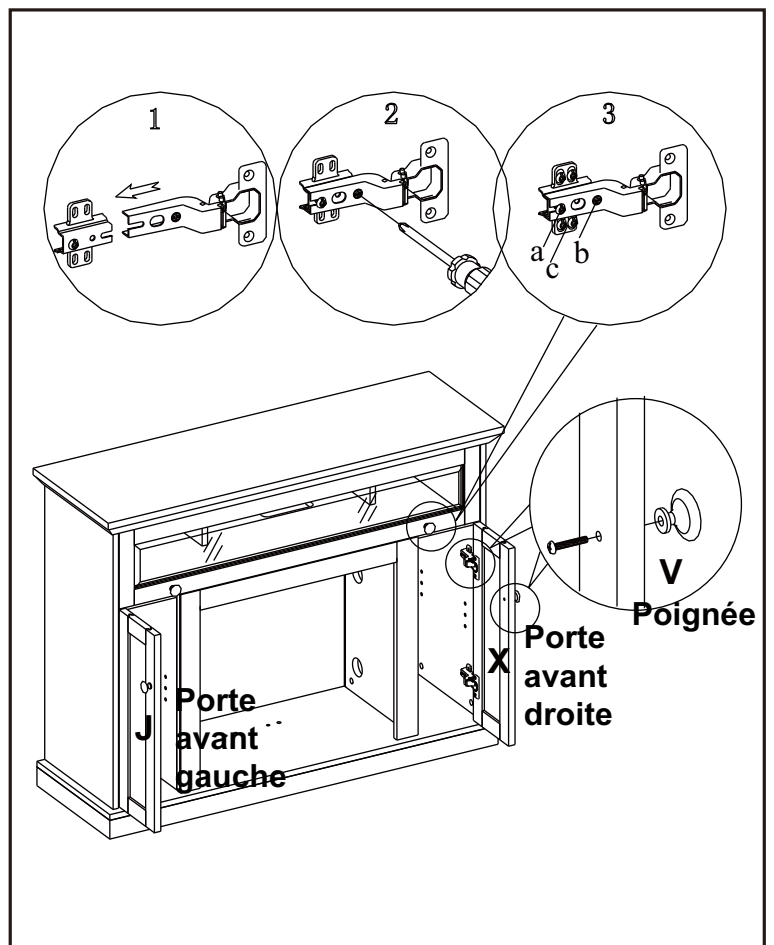
Pour régler la porte vers la droite ou la gauche, desserrer ou serrer la vis.

**(de la manière illustrée dans le diagramme 3b)**

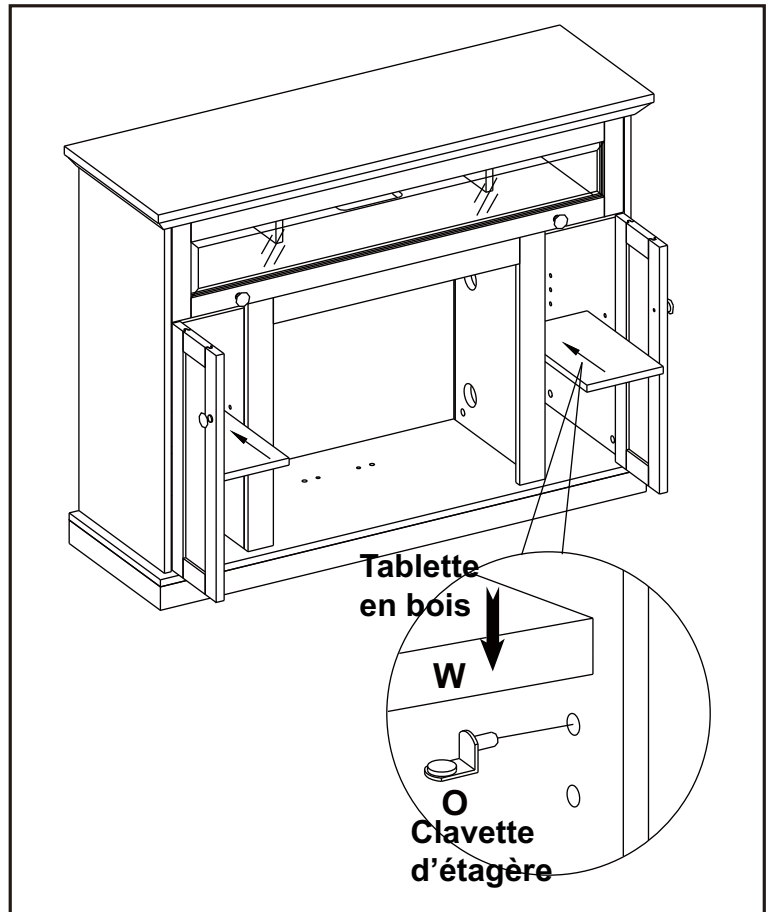
Pour régler la porte vers le haut ou le bas, régler la hauteur du support.

**(de la manière illustrée dans le diagramme 3c)**

12. Fixer la poignée (V) à la porte avant gauche (J) et la porte avant droite (X), utiliser les boulons pour fixer à travers les trous prépercés des portes. Serrer ensuite les boulons avec un tournevis cruciforme.



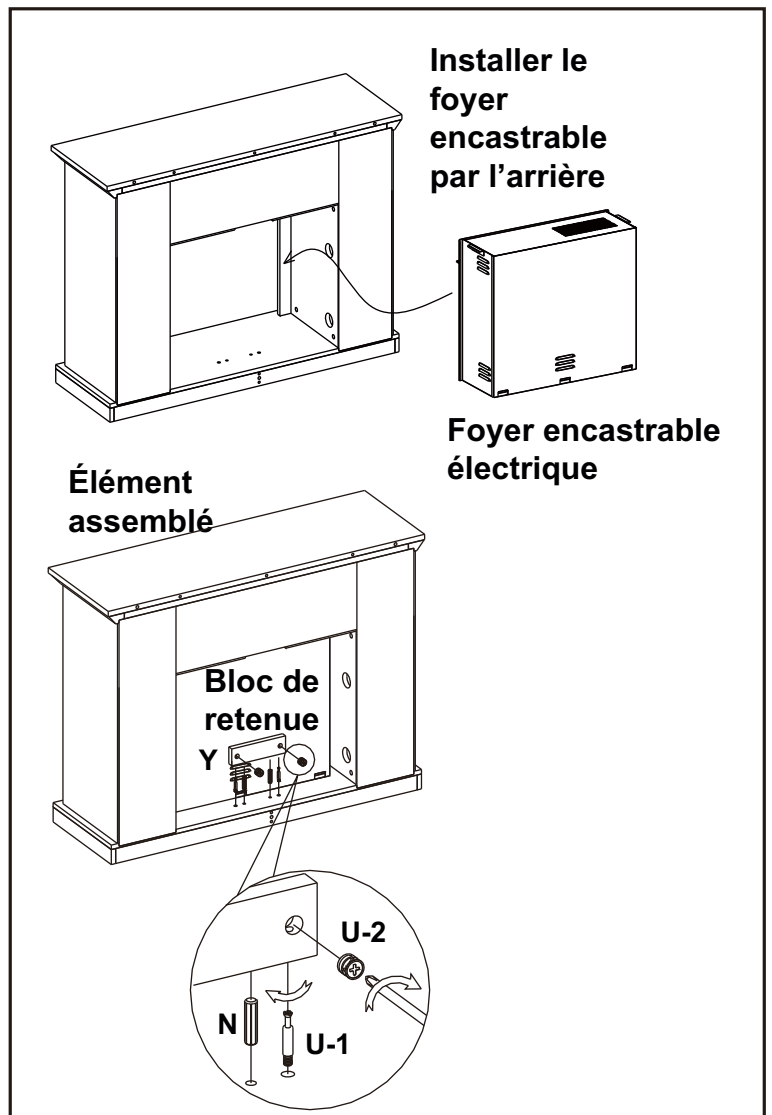
13. Choisir la hauteur d'étagère souhaitée, puis placer quatre clavettes d'étagère (O) à la même hauteur, dans les trous d'étagère situés sur les panneaux latéraux. Insérer la tablette en bois (W) en la faisant reposer sur les clavettes d'étagère (O).



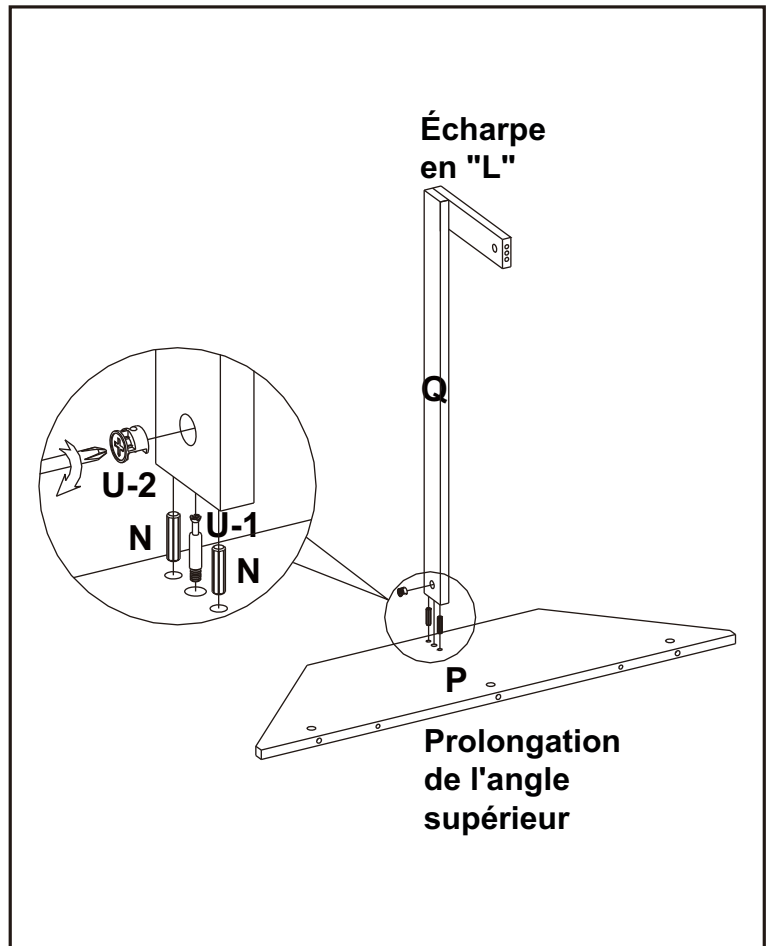
**VEUILLEZ LIRE TOUTES LES "CONSIGNES D'INSTALLATION DU FOYER ÉLECTRIQUE ENCASTRABLE" AVANT D'INSTALLER LA PIÈCE RAPPORTÉE DANS LE MANTEAU, UNE FOIS CELUI-CI ASSEMBLÉ. INSTALLEZ LA PIÈCE RAPPORTÉE DANS LE FOYER.**

14. Soulever doucement la pièce rapportée pour la déposer sur l'arrière du manteau, tout en centrant dans l'ouverture de la pièce rapportée. Ne pas tirer la pièce rapportée encastrable sur l'âtre/la base (A), ceci risquerait de rayer l'élément.
15. Insérer le goujon en bois (N) et la vis (U-1) dans les trous de l'âtre/la base, veiller à bien serrer (U-1).

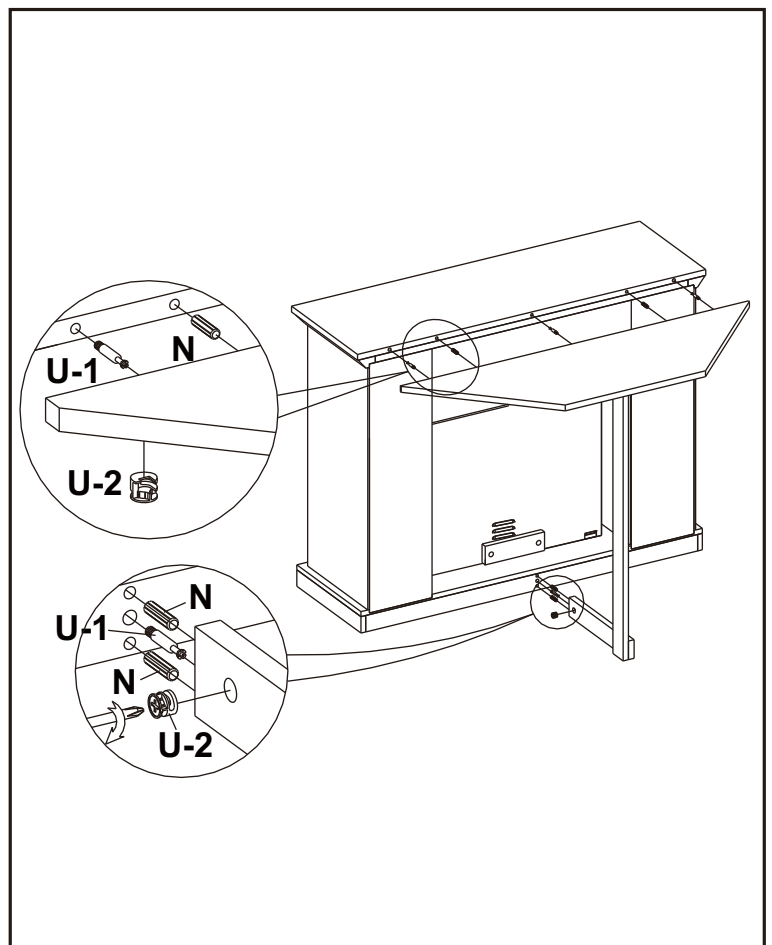
Fixer un bloc de retenue (Y) afin de soutenir la pièce rapportée par derrière.  
Serrer (U-2) avec un tournevis cruciforme.  
**NE DÉPLACEZ LE FOYER ENTIÈREMENT MONTÉ QUE SUR DE COURTES DISTANCES. DÉPLACEZ L'UNITÉ MONTÉE AVEC SOIN. IL FAUT DEUX PERSONNES POUR DÉPLACER L'UNITÉ MONTÉE ET LA METTRE EN PLACE.**



16. Repérer l'écharpe en "L" (Q) et la prolongation de l'angle supérieur en "L" (P), et les placer face vers le bas sur une surface parfaitement lisse. Insérer le goujon en bois (N) et la vis (U-1) dans les trous de la prolongation de l'angle supérieur (P), veiller à bien serrer (U-1). Appuyer l'écharpe en "L" de sorte qu'elle soit bien assise sur la prolongation de l'angle supérieur (P). Serrer (U-2) avec un tournevis cruciforme. Laisser la pièce de côté.



17. Serrer la vis (U-1) dans les trous situés sur l'arrière de la partie supérieure du manteau et sur la partie inférieure de la base. Insérer le goujon en bois (N) dans les trous. Fixer l'assemblage terminé à l'étape 15 à sa place sur l'arrière du manteau. Serrer (U-2) avec un tournevis cruciforme.



Twin-Star International, Inc.  
 Delray Beach, FL 33445  
 pour le service en anglais, composez le 866-661-1218  
 pour le service en français, composez le 866-374-9203  
 pour le service en espagnol, composez le 866-661-1218

Modèle 23DE9047  
 Fabriqué en Chine  
 Imprimé en Chine

© 2010, Twin-Star International, Inc.