

**INSTRUCTION MANUAL ENCLOSED  
MANUEL D'INSTRUCTIONS À L'INTÉRIEUR  
MANUAL DE INSTRUCCIONES ADJUNTO**

**STOP**

**ATTENTION**

**STOP**

**IF YOU HAVE ANY PROBLEMS OR QUESTIONS, EMAIL  
OR CALL CUSTOMER SERVICE BEFORE YOU RETURN  
THIS PRODUCT TO THE STORE WHERE IT WAS PURCHASED.**

For Customer Service: email: [parts@twinstarhome.com](mailto:parts@twinstarhome.com)  
in English Call: 866-661-1218  
in Spanish Call: 866-661-1218  
in French Call: 866-374-9203

**PARE**

**ATENCIÓN**

**PARE**

**SI TIENE ALGÚN PROBLEMA O PREGUNTAS,  
ENVÍE UN MENSAJE DE CORREO ELECTRÓNICO O LLAME AL SERVICIO  
DE ATENCIÓN AL CLIENTE ANTES DE DEVOLVER  
ESTE PRODUCTO A LA TIENDA EN LA QUE LO COMPRÓ.**

Servicio de atención al cliente: Correo electrónico: [parts@twinstarhome.com](mailto:parts@twinstarhome.com)  
Línea para llamadas en inglés: 866-661-1218  
Línea para llamadas en español: 866-661-1218  
Línea para llamadas en francés: 866-374-9203

**STOP**

**ATTENTION**

**STOP**

**POUR TOUT PROBLÈME OU TOUTE QUESTION,  
ENVOYEZ UN COURRIEL AU SERVICE À LA CLIENTÈLE OU APPELEZ LE  
SERVICE À LA CLIENTÈLE AVANT DE RETOURNER  
CE PRODUIT OÙ VOUS L'AVEZ ACHETÉ.**

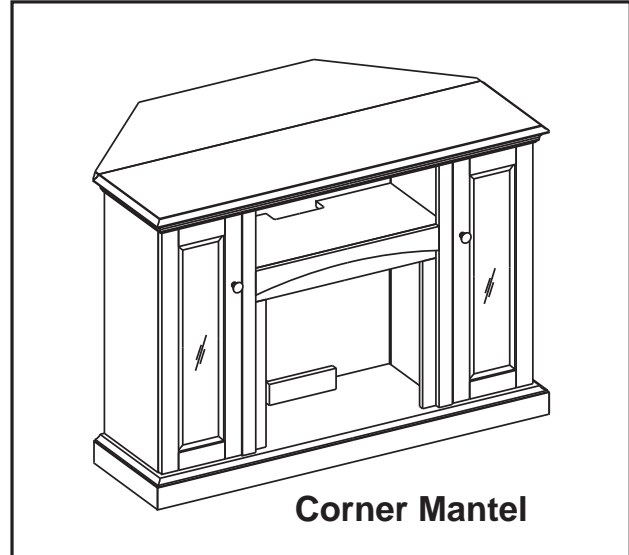
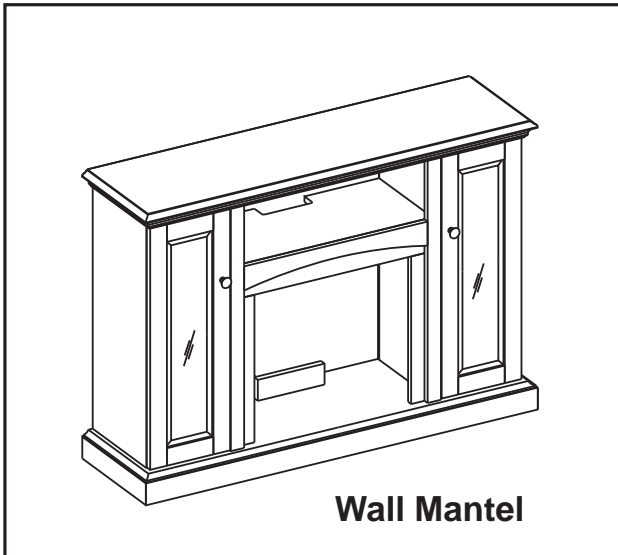
Pour le service à la clientèle : courriel : [parts@twinstarhome.com](mailto:parts@twinstarhome.com)  
Pour appeler en anglais, composez le 866-661-1218  
Pour appeler en espagnol, composez le 866-661-1218  
Pour appeler en français, composez le 866-374-9203

**INSTRUCTION MANUAL ENCLOSED  
MANUEL D'INSTRUCTIONS À L'INTÉRIEUR  
MANUAL DE INSTRUCCIONES ADJUNTO**

# WOOD FIREPLACE MANTEL

## 18DE9033

### WOOD MANTEL ASSEMBLY INSTRUCTIONS



PART	<i><b>PARTS LIST</b></i> DESCRIPTION	QUANTITY
	<i><b>PARTS</b></i>	
A	Hearth/Base	1
B	Center Left Side Panel	1
C	Center Right Side Panel	1
D1	Center Shelf	1
D2	Center Top Panel	1
E	Left Side Panel	1
F	Right Side Panel	1
G	Mantel/Top	1
H	Center Left Front Panel	1
I	Center Right Front Panel	1
L	Left Front Panel	1
M	Right Front Panel	1
T	Center Front Panel	1
W	Wood Shelf	4
K	Side Back Panel	2
R	Center Back Panel	1
J	Left Front Door	1
X	Right Front Door	1
Y	Securing Block	1
Q	"L" corner brace	1
P	Top corner extension	1
	<i><b>HARDWARE</b></i>	
U	Camlock (U-1,U-2)	31
N	Wood Dowel	37
O	Shelf Pin	16
Y1	Screw	36
V	Knob (with bolt)	2
Z	Euro Hinge (Z-a,Z-b)	4
Y2	Screw 3.75" x 25mm	10
Y3	Screw 3.75" x 40mm	12
Z1	Touch-Up Pen (W3304)	1

For Customer Service:

**E-mail: [parts@twinstarhome.com](mailto:parts@twinstarhome.com)**  
**In English call: 866-661-1218**  
**In French call: 866-374-9203**  
**In Spanish call: 866-661-1218**

**ATTENTION**

**ALSO Requires-Electric  
Fireplace Insert with Heater**

Twin-Star International, Inc.  
Delray Beach, FL 33445

**E-1** Made in China  
Printed in China

# PLEASE READ AND FOLLOW ALL SAFETY TIPS

## GETTING STARTED

1. Before assembly, CAREFULLY use scissors or utility knife to cut and unwrap all parts. Make sure you do not discard the hardware.
2. Make sure that you have all the parts listed. If you are missing any parts please email Customer Service: parts@twinstarhome.com or call 1-866-661-1218 in English, 1-866-374-9203 in French or 1-866-661-1218 in Spanish. Please identify the parts you need and model number. Make sure to include your name and address.



### CAUTION:

**DO NOT MOVE MANTEL OR INSERT WHILE PLUGGED INTO POWER SUPPLY.**

## HELPFUL HINTS

- Some steps are more easily handled with two adults.
- Attach the fireplace insert to the completed wood mantel last. **INSTALL INSERT IN FROM THE BACK OF THE FIREPLACE SO AS NOT TO SCRATCH THE HEARTH/BASE.**
- Use care in assembling your new fireplace, take your time and use the hardware provided and a quality Phillips head screwdriver. **NEVER OVER TIGHTEN BOLTS.**
- Do not sit on any part of the mantel.

## CARE & CLEANING

1. Dust your fireplace regularly with a soft non-lint producing cloth or household dusting product.
2. You can clean your fireplace with a gentle non-abrasive household cleaner. Make sure to dry your fireplace immediately with a soft cloth or towel.

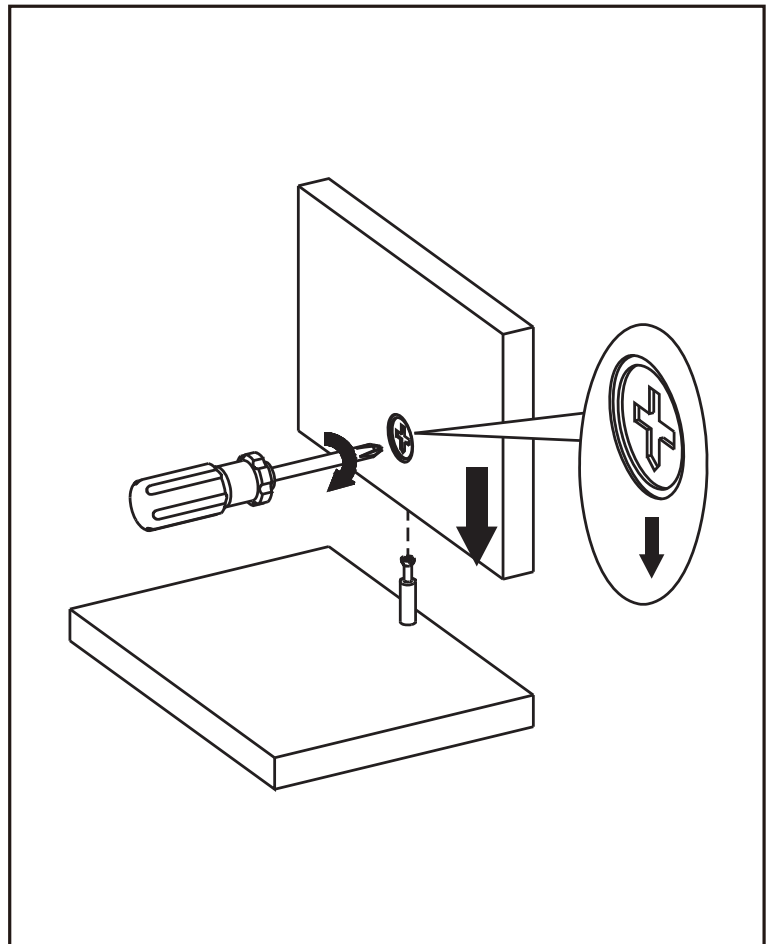
**Now it is time to assemble your Fireplace. All panels are labeled Left and Right as viewed from the front of unit.**



**To avoid scratching the finish of your new mantel place all parts on a scratch free surface such as a rug or carpet.**

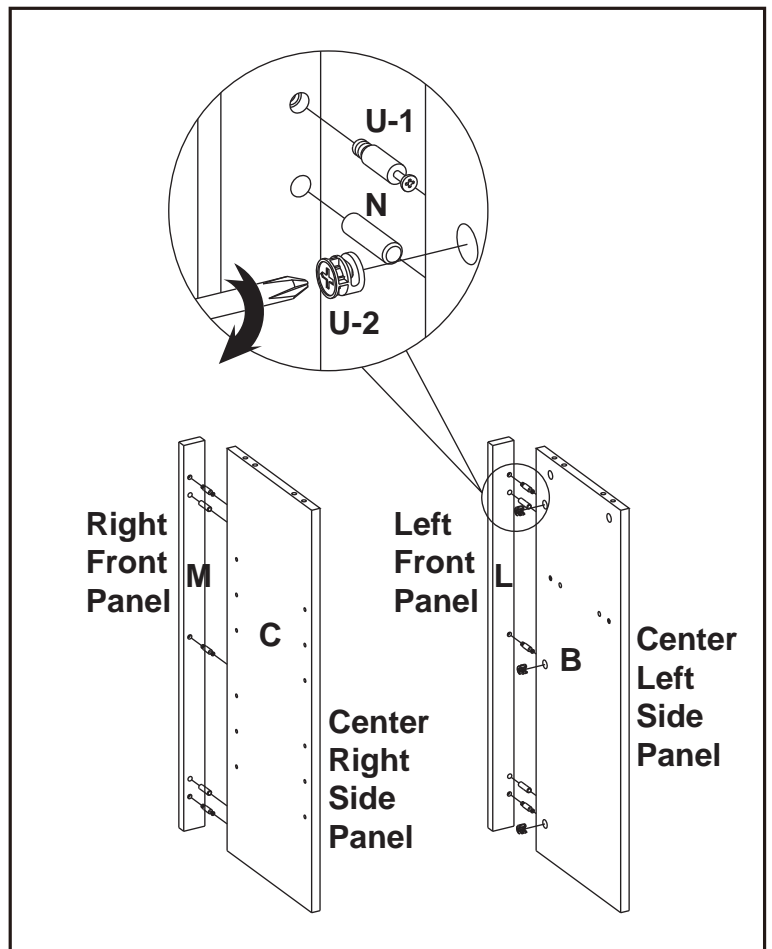
Camlock installation.

For correct installation, screw U-1 must be inserted and tightened in the pre-drilled hole. Camlock U-2 must be inserted into the pre-drilled hole with the cross positioned in the direction of screw U-1.

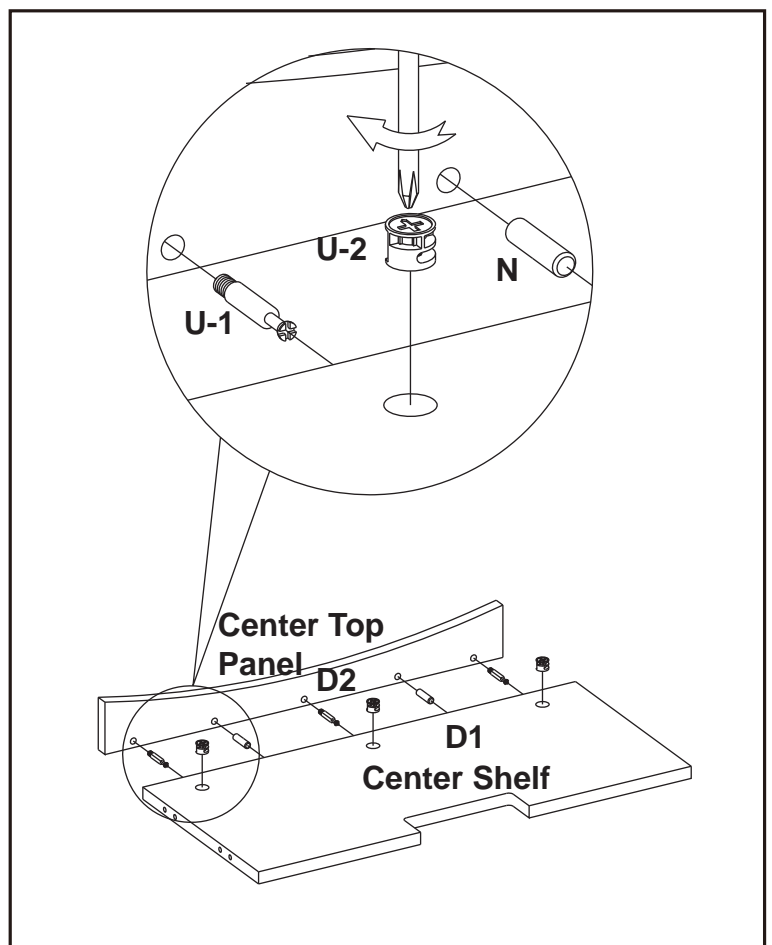


1. Locate the Left Front Panel (L), Center Left Side Panel (B), and set out face down on a scratch-free surface. Insert Wood Dowel (N) and screw (U-1) into the holes in the Left Front Panel, make sure to tighten (U-1). Push Left Front Panel (L) snug to the Center Left Side Panel (B). Use a Phillips head screwdriver to tighten (U-2).

**Repeat with Right Front Panel (M) and Center Right Side Panel (C).**

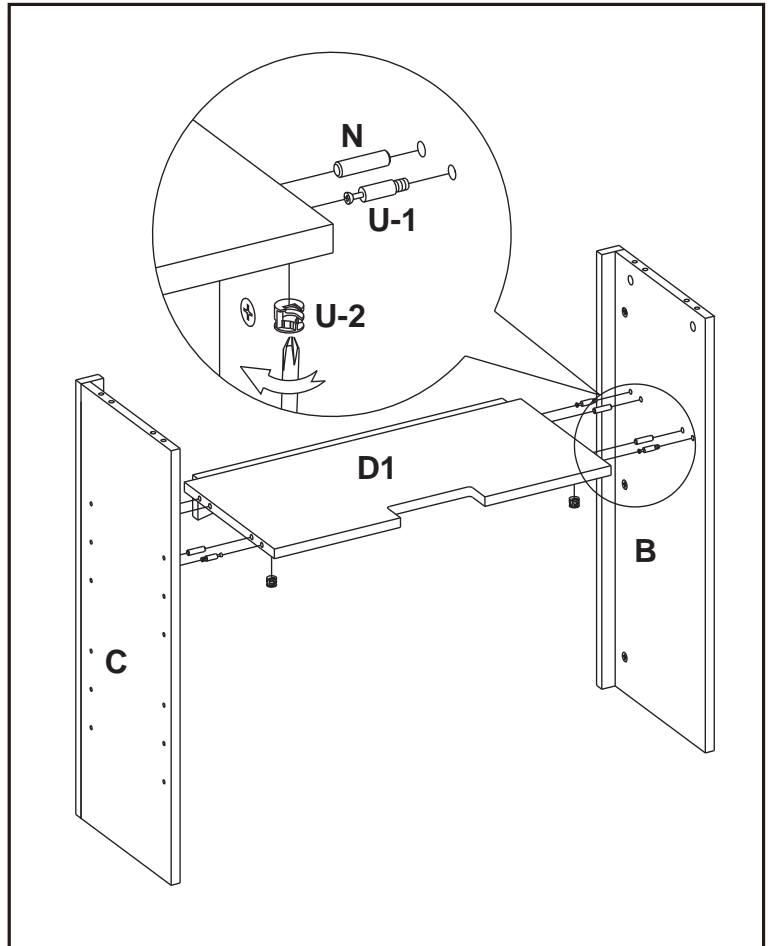


2. Locate the Center Top Panel (D2), Center Shelf (D1), and set out face down on a scratch-free surface. Insert Wood Dowel (N) and screw (U-1) into the holes in the Center Front Panel, make sure to tighten (U-1). Push Center Top Panel (D2) snug to the Center Shelf (D1). Use a Phillips head screwdriver to tighten (U-2).

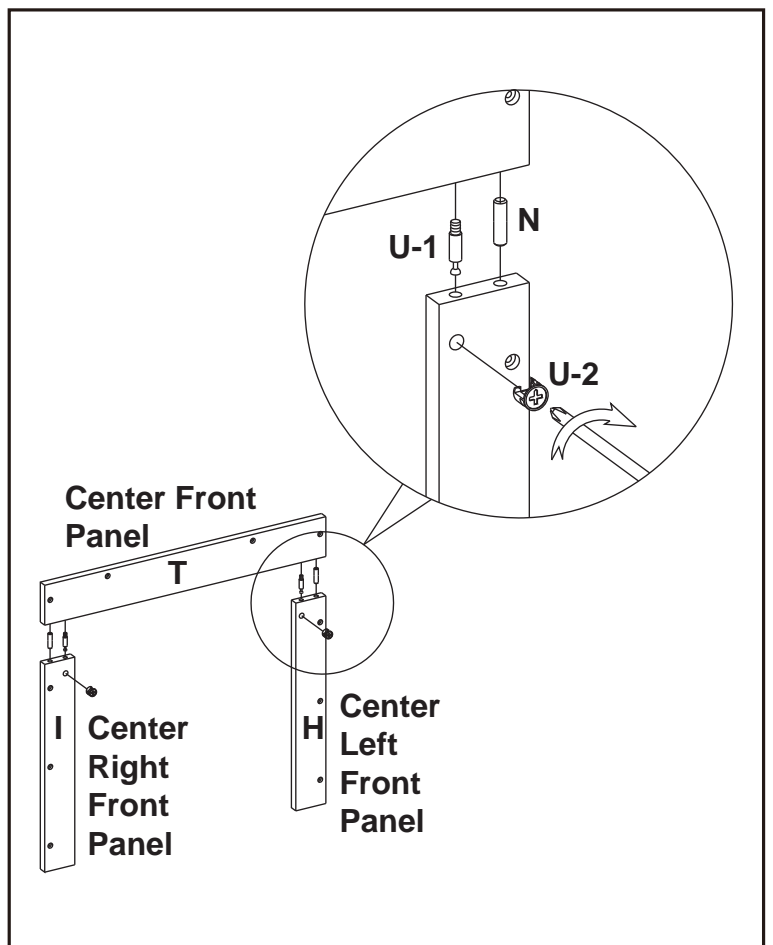


3. Insert Wood Dowel (N) and screw (U-1) into the holes in the Center Left Side Panel (B), make sure to tighten (U-1). Push Center Left Side Panel (B) snug to the Center Shelf (D1). Use a Phillips head screwdriver to tighten (U-2).

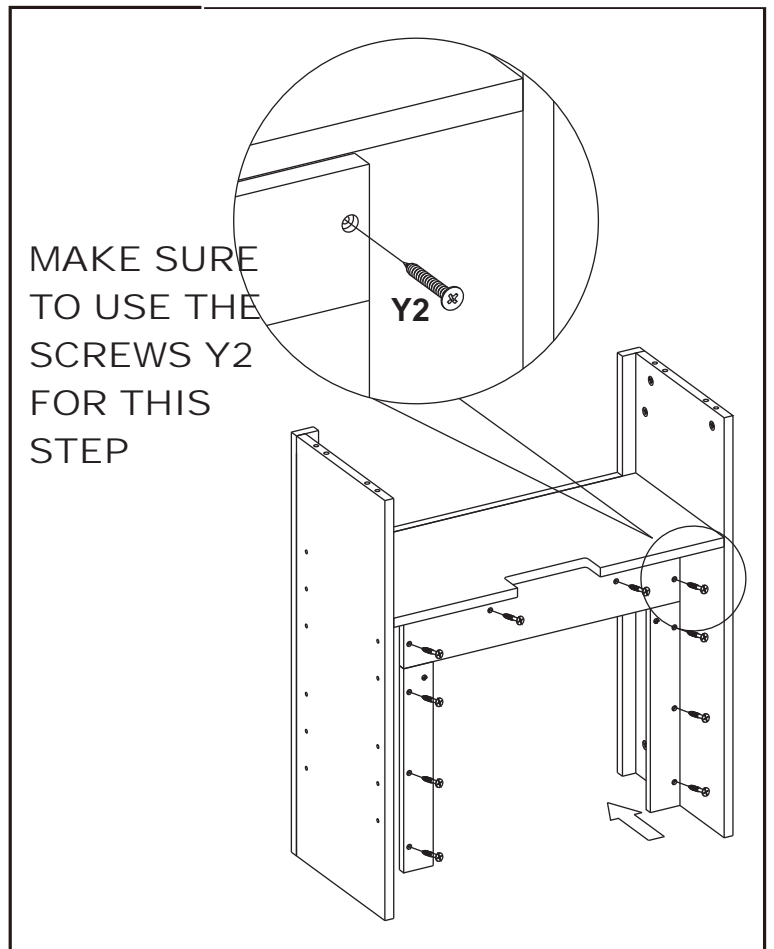
**Repeat with Center Right Side Panel (C).**



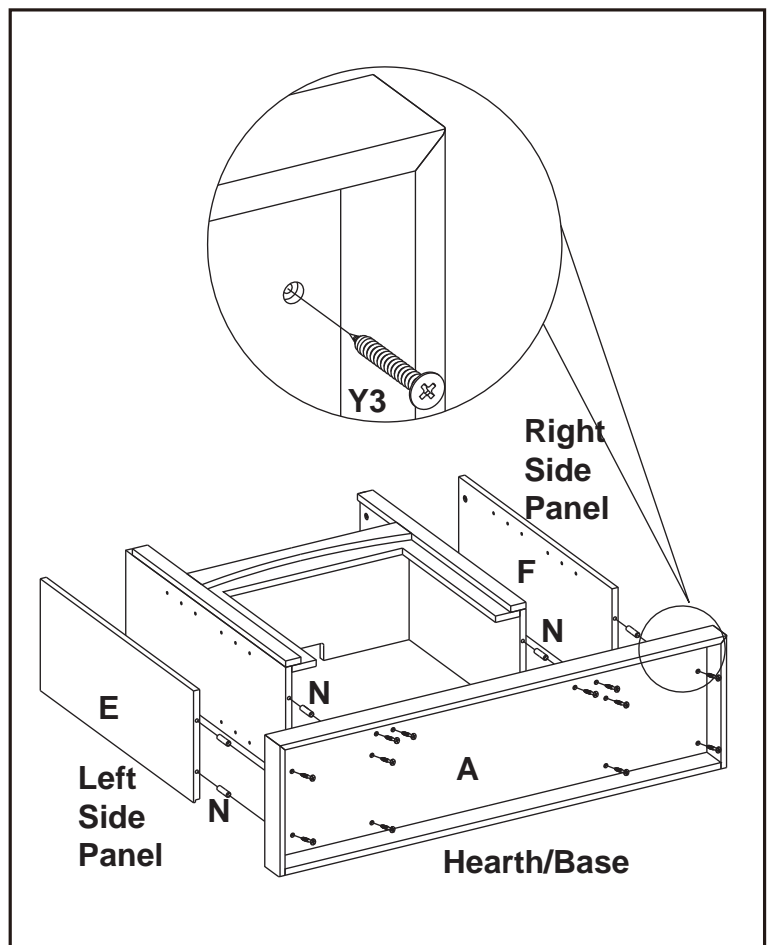
4. Locate the Center Left Front Panel (H), Center Right Front Panel (I), Center Front Panel (T) and set out face down on a scratch-free surface. Insert Wood Dowel (N) and Screw (U-1) into the holes in the front panels, make sure to tighten (U-1). Push Center Left Front Panel (H) and Center Right Front Panel (I) snug to the Center Front Panel (T). Use a Phillips head screwdriver to tighten (U-2).



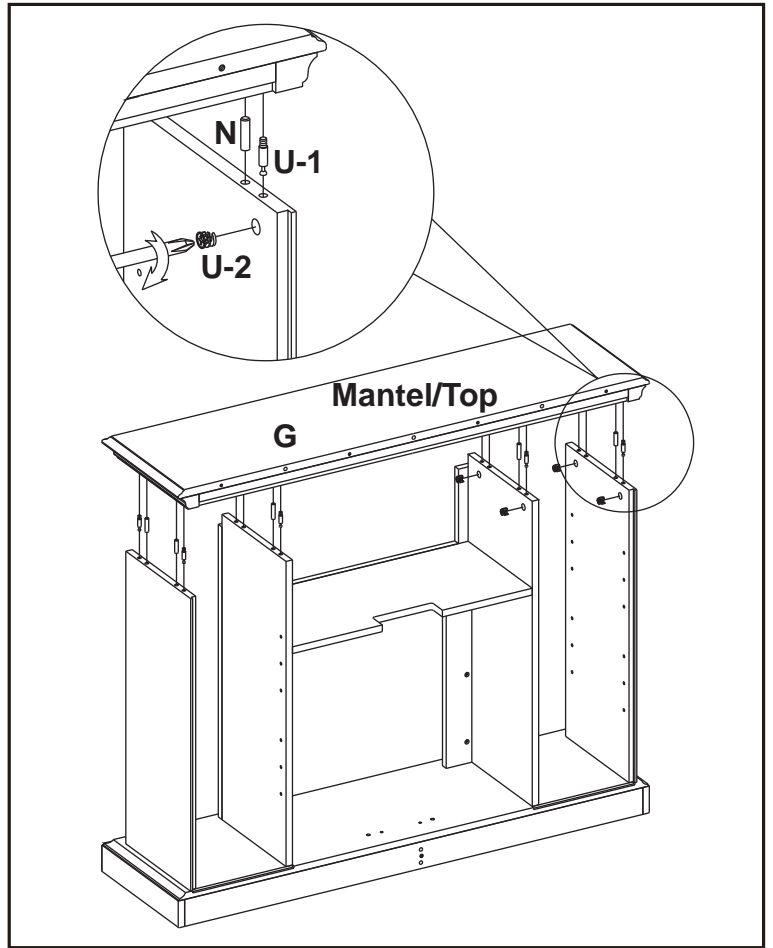
- Attached the front panel assembly to the completed assembly from step 2, tighten Screw (Y2) through the pre-drilled holes.



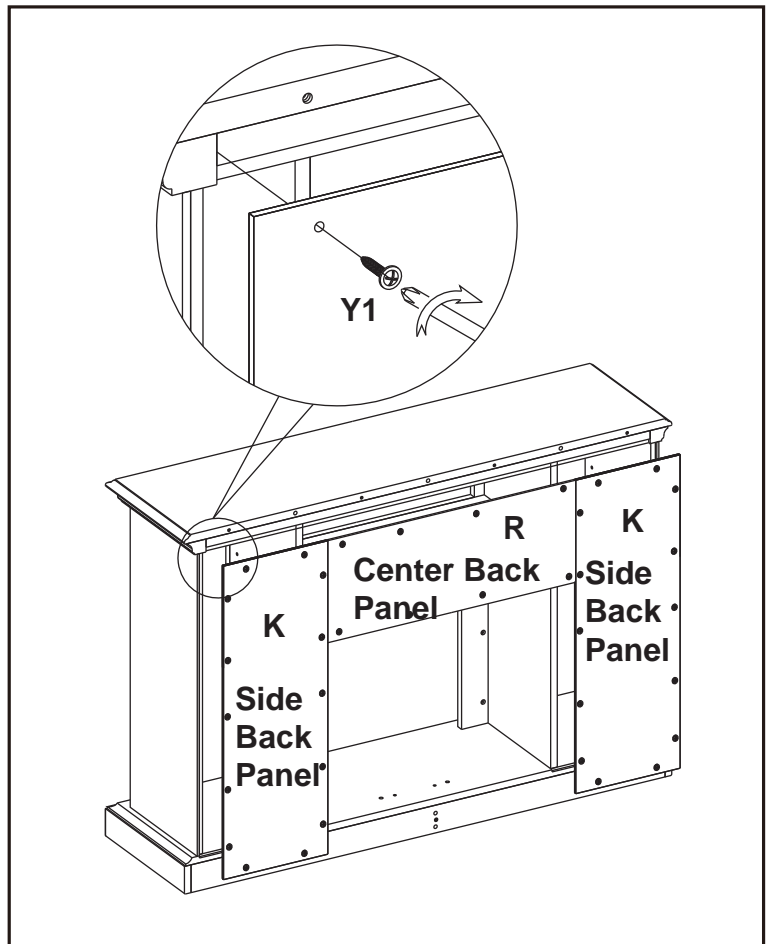
- Locate Hearth/Base (A) and lie down on scratch free surface, Insert wood dowel (N) into the Hearth/Base, push the completed assembly from the step 4 to the Hearth/Base as show in diagram, tighten Screw (Y3) through the pre-drilled holes.
- Insert wood dowel (N) into the Hearth/Base, push the Left Side Panel (E) and Right Side Panel (F) to the Hearth/Base as show in diagram, tighten Screw (Y3) through the pre-drilled holes.



8. Insert one Wood Dowel (N) and Screw (U-1) into each of the pre-drilled holes in the underside of Mantel/Top (G) and lay finished side up on top of completed assembly. From the inside, attach the Mantel use a Phillips head screwdriver to tighten (U-2).



9. Locate Side Back Panel (K) and Center Back Panel (R), attach to the back of the completed assembly from step 8. Use a Phillips Head screw driver, tighten screws (Y1) through the pre-drilled holes in the Back Panels to the completed assembly.



10. Locate Right Front Door (X) and Left Front Door (J). Slide door hinge keyhole into panel hinge bracket. (Diagram 1)

Use a Phillips Head Screwdriver to tighten screws. (Diagram 2)

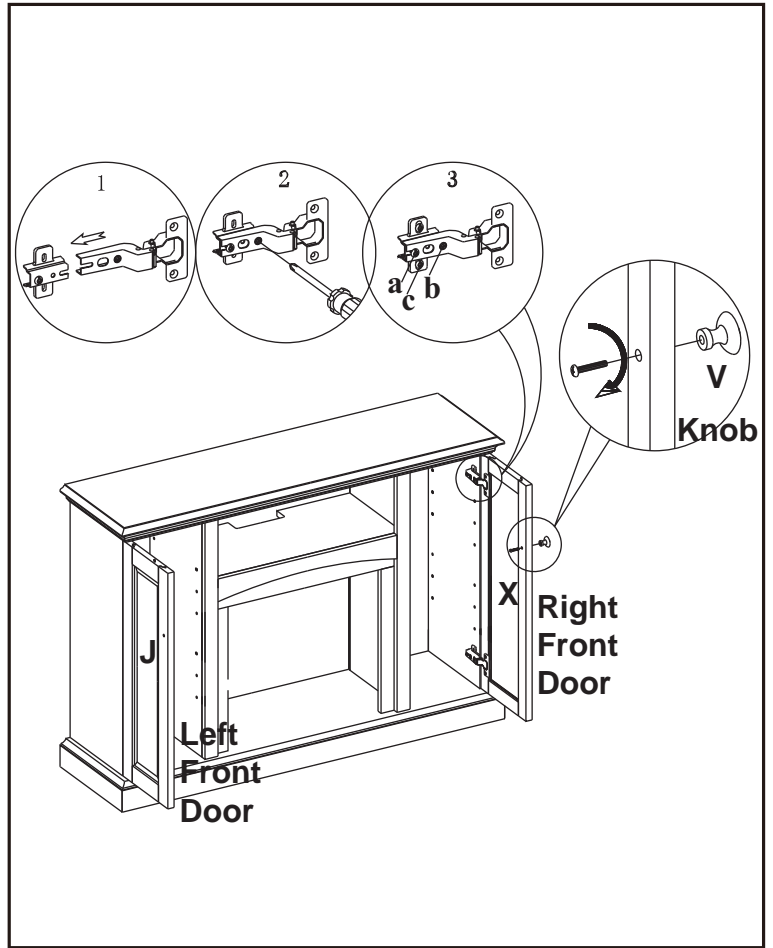
**TO ADJUST HINGES**

To adjust door forward or backward change keyhole slot position. (As Shown In Diagram 3a)

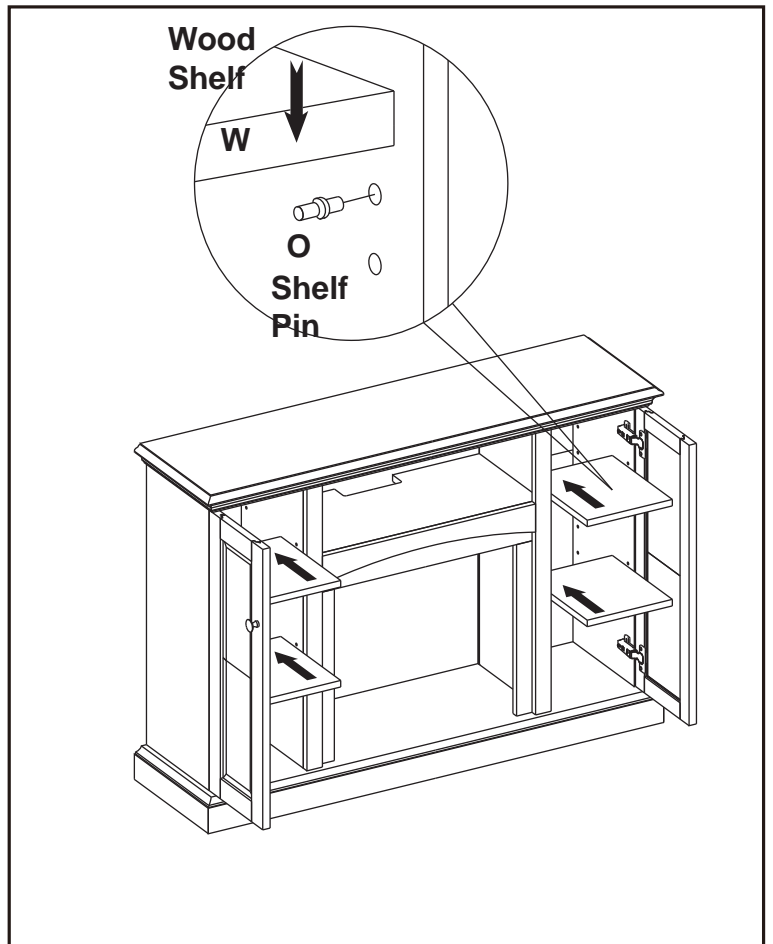
To adjust door right or left loosen / tighten screw. (As Shown In Diagram 3b)

To adjust door up or down adjust bracket height. (As Shown In Diagram 3c).

11. Attach the Knob (V) to the Left Front Door (J) and Right Front Door (X), use the bolts attached through the pre-drilled holes in the doors. Then use a Phillips Head Screwdriver to tighten the bolts.



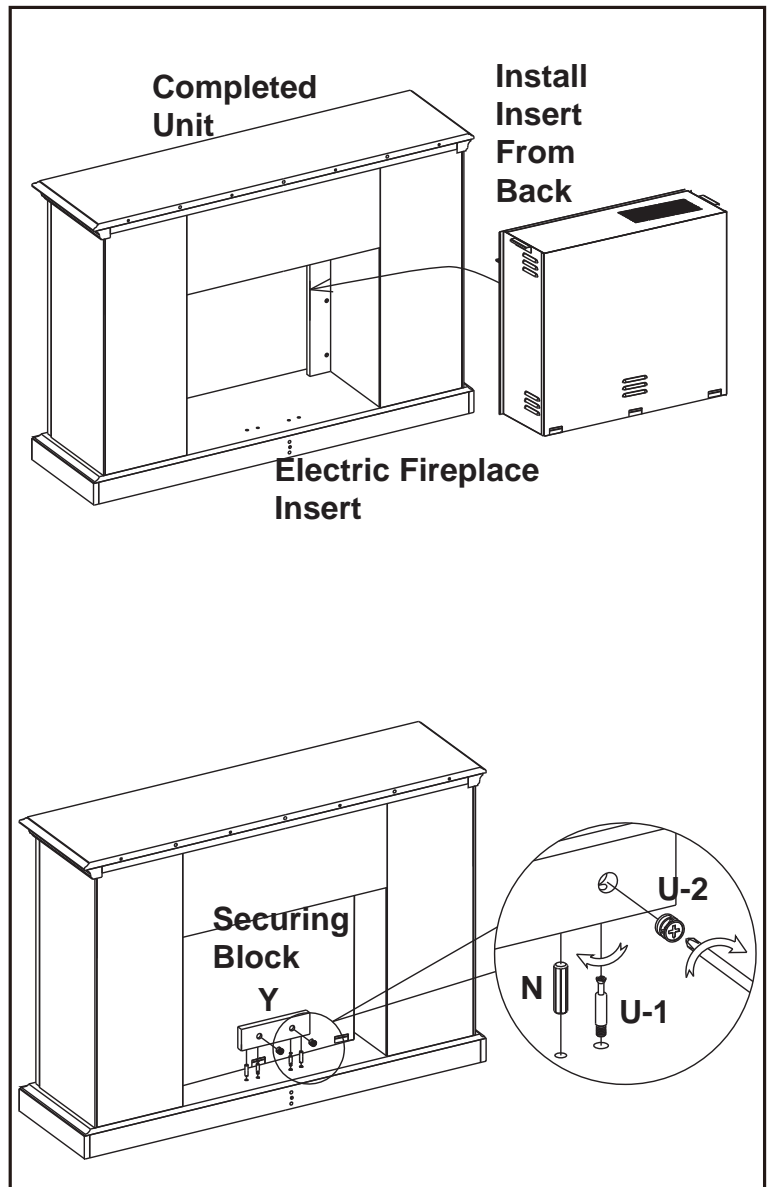
12. Choose desired height of shelf and place the four Shelf Pins (O) into same height shelf holes inside side Panels. Insert Wood Shelf (W), allow Wood Shelf (W) to rest on the Shelf Pins (O).



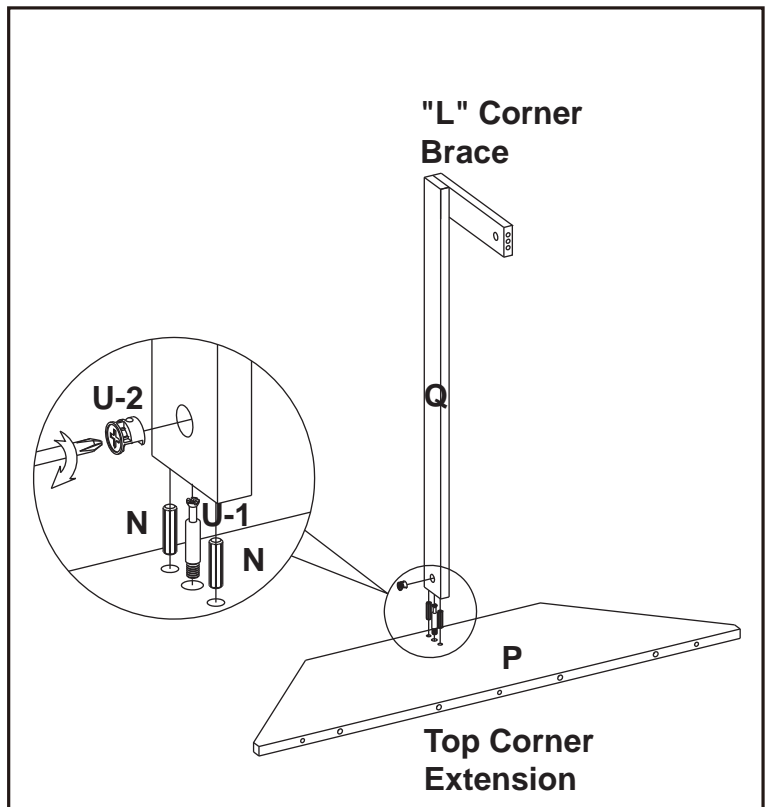
**PLEASE READ ALL “ELECTRIC FIREPLACE INSERT” INSTRUCTIONS PRIOR TO INSTALLING ELECTRIC INSERT IN YOUR COMPLETED FIREPLACE MANTEL. INSTALL THE INSERT IN YOUR FIREPLACE**

13. Lift insert carefully into the back of the unit and center in the insert opening. Do not drag insert across Hearth/Base (A) as it may scratch your unit.
14. Insert Wood Dowel (N) and Screw (U-1) into the holes in the Hearth/Base, make sure to tighten (U-1). Attach Securing Block (Y) to hold insert from back. Use a phillips head screwdriver to tighten (U-2).

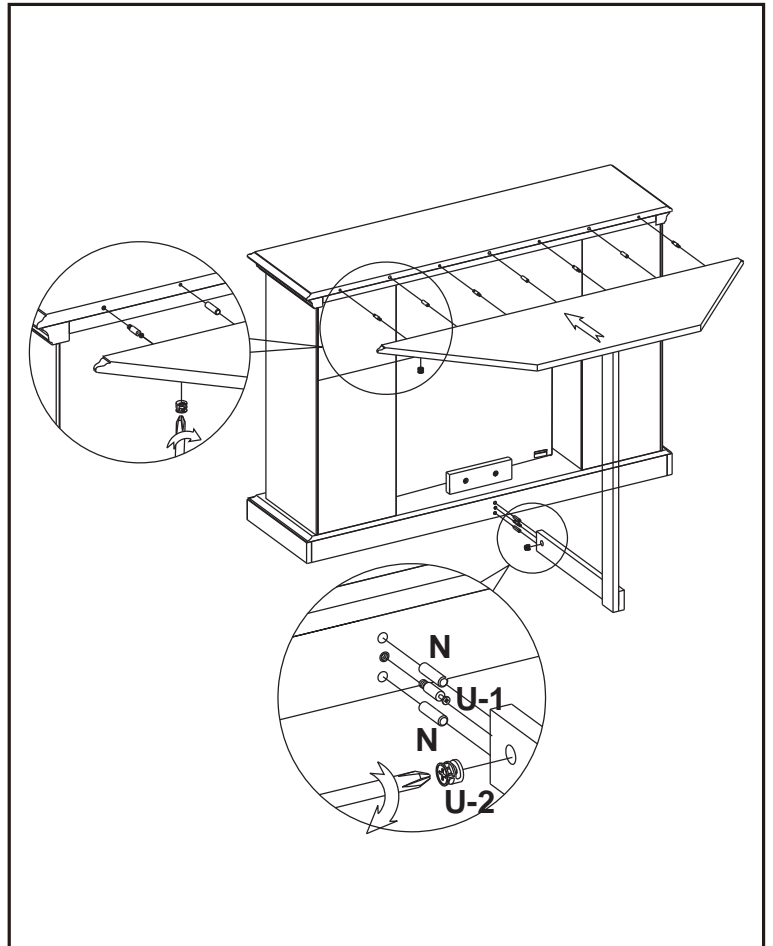
**MOVE YOUR COMPLETED UNIT ONLY SHORT DISTANCES. MOVE COMPLETED UNIT WITH GREAT CARE. IT TAKES TWO PEOPLE TO MOVE COMPLETED UNIT INTO ITS FINAL POSITION.**



15. Locate the “L” Corner Brace (Q), Top Corner Extension (P) and set out face down on a scratch-free surface. Insert one Wood Dowel (N) and Screw (U-1) into the the holes at the rear of the Top Corner Extension (P), make sure to tighten (U-1). Push the “L” Brace snug to Top Corner Extension (P). Use a Phillips head screwdriver to tighten (U-2). Set part aside.



16. Tighten Screw (U-1) into the holes in the back of the mantel top and the bottom of the Base. Insert the Wood Dowel (N) into the holes. Attach the Completed assembly from step 15 into place at the back of Mantel. Use a Phillips head screwdriver to tighten (U-2).



Twin-Star International, Inc.  
Delray Beach, FL 33445  
In English: 1-866-661-1218  
In French: 1-866-374-9203  
In Spanish: 1-866-661-1218

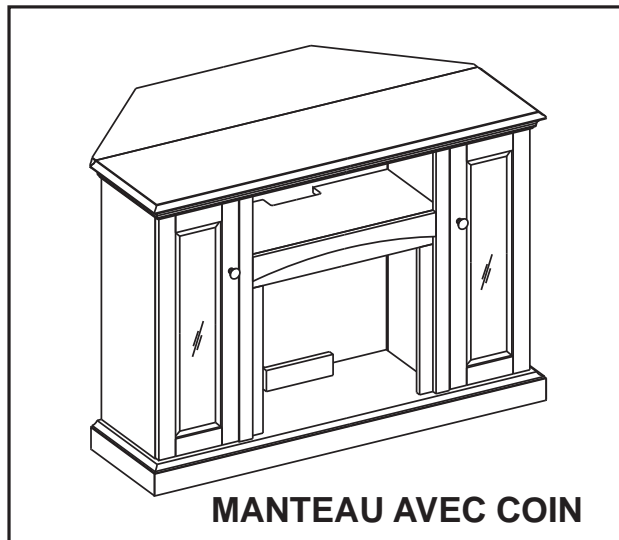
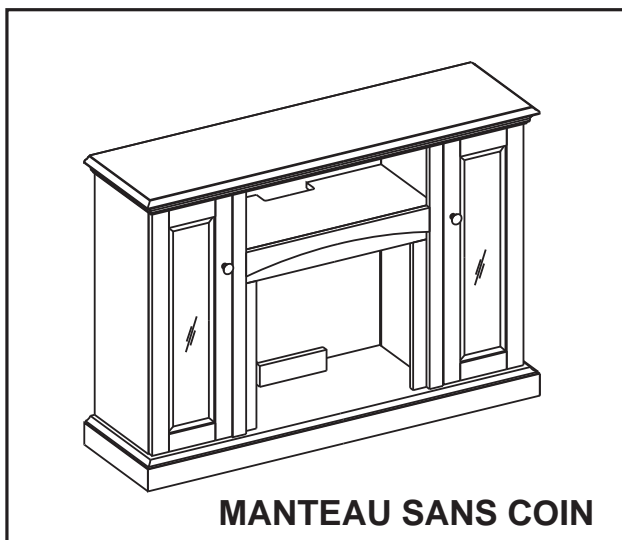
Model# 18DE9033  
Made in China  
Printed in China

2010, Twin-Star International, Inc.

# MANTEAU DE FOYER EN BOIS

## 18DE9033

### INSTRUCTIONS D'ASSEMBLAGE POUR LE MANTEAU EN BOIS



PIÈCE	LISTE DES PIÈCES DESCRIPTION PIÈCES	QUANTITÉ
A	Âtre/Base	1
B	Panneau central de gauche	1
C	Panneau central de droite	1
D1	Étagère centrale	1
D2	El Centro de Panel de	1
E	Panneau latéral gauche	1
F	Panneau latéral droite	1
G	Manteau/Partie supérieure	1
H	Panneau avant central de gauche	1
I	Panneau avant central de droite	1
L	Panneau avant de gauche	1
M	Panneau avant de droite	1
T	Panneau central avant	1
W	Tablette en bois	4
K	Panneau arrière latéral	2
R	Panneau arrière central	1
J	Porte avant de gauche	1
X	Porte avant de droite	1
Y	Bloc De Retenue	1
Q	Écharpe en « L »	1
P	Prolongation de l'angle supérieur	1
	<b>QUINCAILLERIE</b>	
U	Camloc (U-1,U-2,)	31
N	Goujon en bois	37
O	Cheville de la tablette	16
Y1	Vis	36
V	Bouton (avec boulon)	2
Z	Euro Charnière (Z-a,Z-b)	4
Y2	Vis 3.75" x 25mm	10
Y3	Vis 3.75" x 40mm	12
Z1	Crayon pour retouches (W3504)	1

Pour le service à la clientèle :

courriel : [parts@twinstarhome.com](mailto:parts@twinstarhome.com)  
 pour le service en anglais, composez le 866-661-1218  
 pour le service en français, composez le 866-374-9203  
 pour le service en espagnol, composez le 866-661-1218

## ATTENTION

Exige aussi -foyer  
 encastrable électrique avec  
 Chauffage

Twin-Star International, Inc.  
 Delray Beach, FL 33445

**F-1** Fabriqué en Chine  
 Imprimé en Chine

# VEUILLEZ LIRE ET SUIVRE TOUS LES CONSEILS DE SÉCURITÉ

## AVANT DE COMMENCER

1. Avant l'installation, utilisez des ciseaux ou un couteau universel pour couper et déballer tous les composants. Faites ATTENTION de ne pas endommager le manteau. Assurez-vous de ne pas jeter la quincaillerie d'installation incluse.
2. Assurez-vous d'avoir toutes les pièces indiquées sur la liste. S'il manque des pièces, veuillez envoyer un courriel au service à la clientèle à l'adresse [parts@twinstarhome.com](mailto:parts@twinstarhome.com) ou composez les numéros suivants : pour le service en anglais : 1-866-661-1218; pour le service en français : 1-866-374-9203 ou pour le service en espagnol-866-661-1218. Veuillez indiquer les pièces manquantes ainsi que le numéro de modèle. Assurez-vous d'inclure vos nom et adresse.



## ATTENTION

**NE PAS DÉPLACER LE MANTEAU OU LE FOYER TANT QU'IL EST BRANCHÉ.**

## CONSEILS UTILES

- Certaines étapes seront plus faciles à réaliser avec l'aide d'un autre adulte.
- La dernière étape consistera à lier le manteau entièrement monté au foyer. **INSTALLEZ LE FOYER ENCASTRABLE EN LE DÉPOSANT PAR L'ARRIÈRE DU MANTEAU POUR ÉVITER D'ÉGRATIGNER L'ÂTRE/BASE DU MANTEAU.**
- Faites attention lorsque vous assemblez le foyer et le manteau. Prenez votre temps et utilisez la quincaillerie fournie, ainsi qu'un tournevis cruciforme. **NE PAS TROP SERRER LES BOULONS.**
- Ne vous asseyez pas sur aucune partie du manteau!

## SOINS ET NETTOYAGE

1. Époussetez régulièrement votre FOYER avec un chiffon doux non pelucheux ou un produit domestique pour l'époussetage.
2. Vous pouvez nettoyer le foyer avec un nettoyeur domestique doux non abrasif. Assurez-vous de l'essuyer immédiatement avec un linge doux ou une serviette.

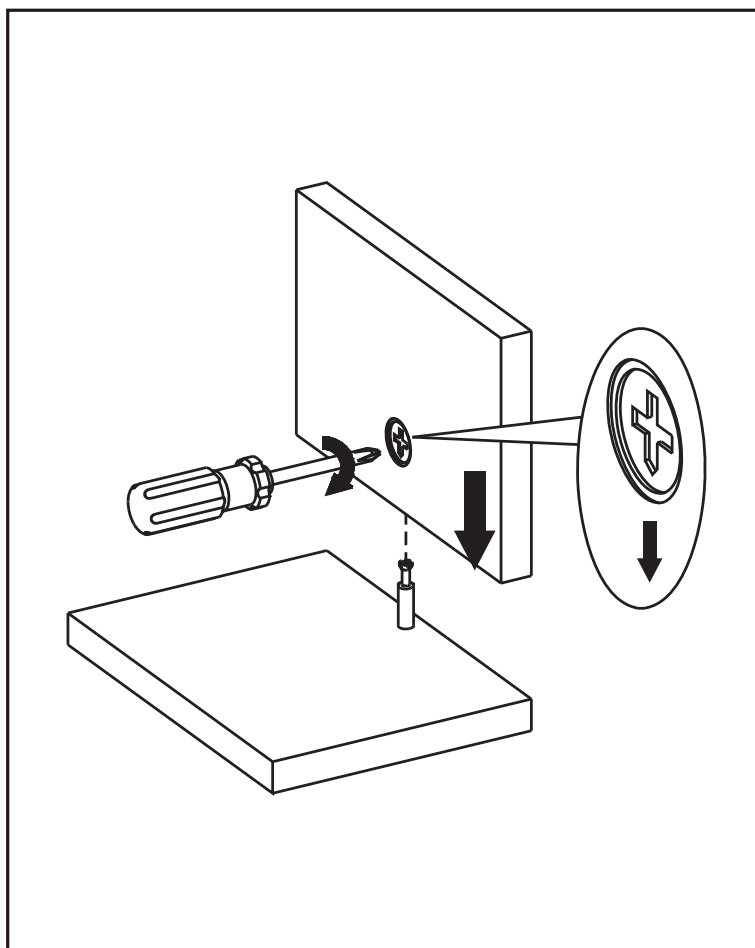
**Pour un assemblage sans jeu, chaque boulon devrait comporter une rondelle plate.**

**!** Pour éviter d'égratigner le fini du nouveau meuble, placer toutes les pièces sur une surface parfaitement lisse comme une couverture ou un tapis.

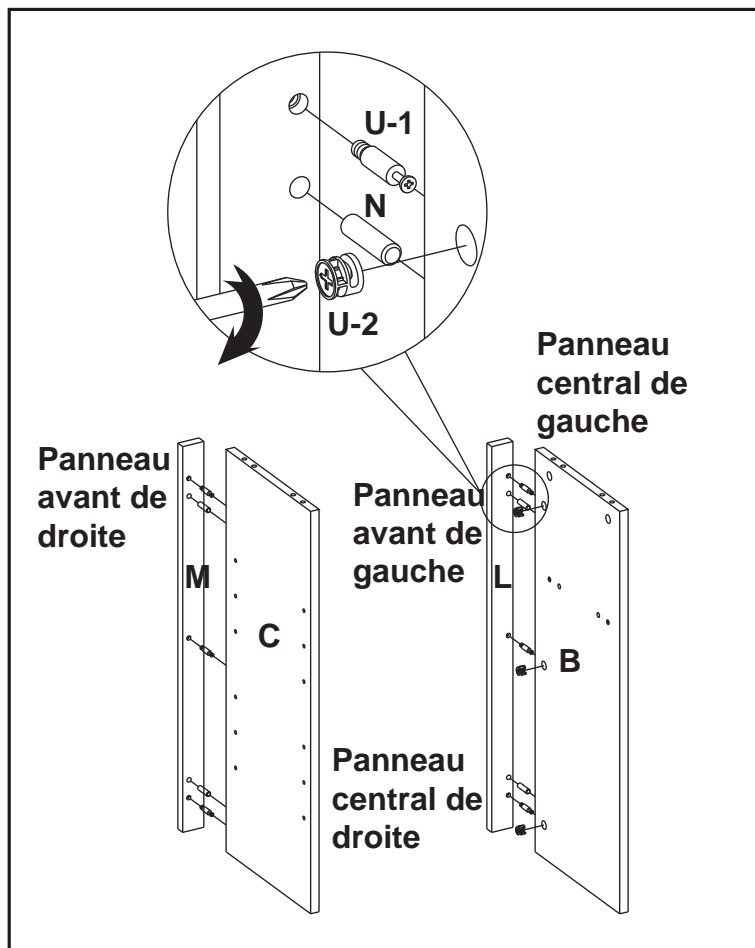
Camlock installation.

For installation correcte, U vis-1 doit être inséré et renforcés dans le trou déjà foré.

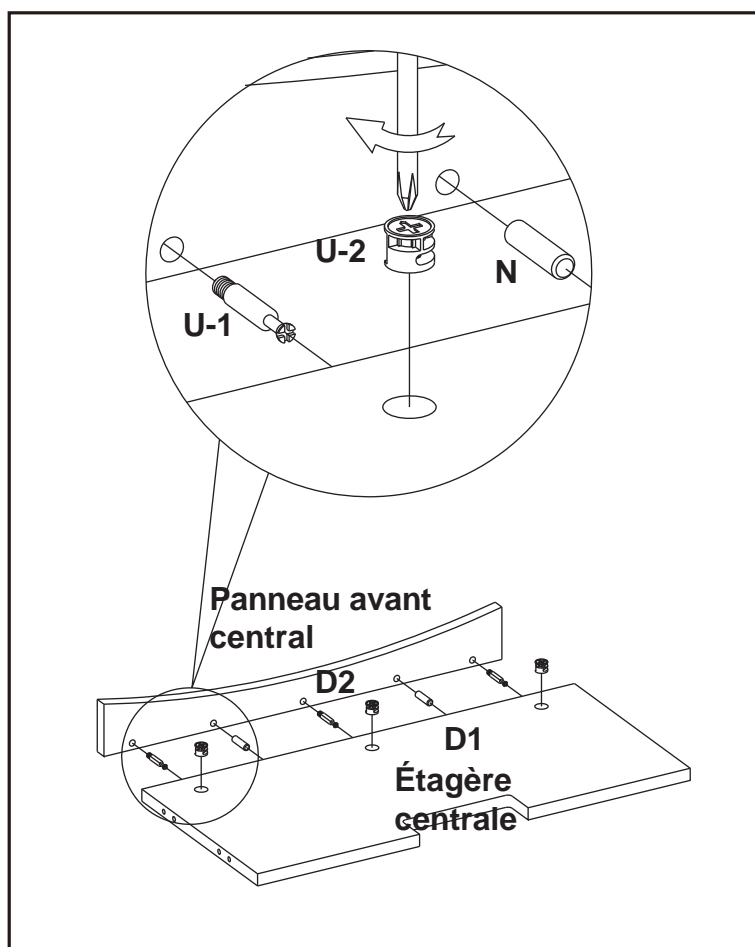
U Camlock-2 doit être insérée dans le trou déjà foré avec la croix placée dans la direction d'U vis-1.



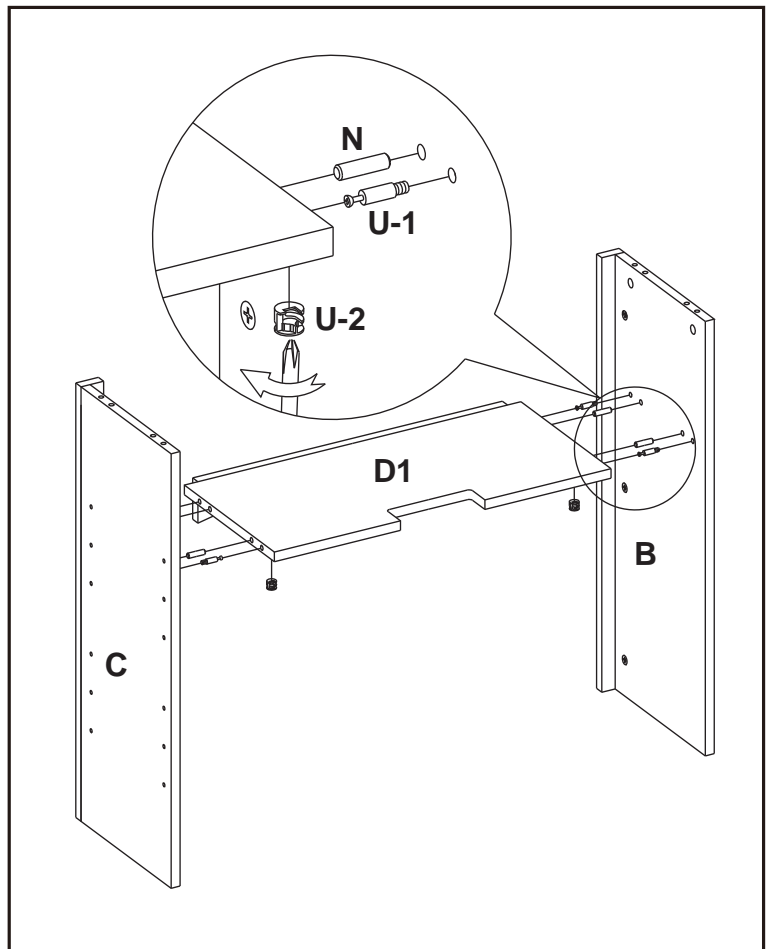
1. Trouvez le panneau avant de gauche (L), le panneau central de gauche (B), et déposez-les côté fini vers le sol, sur une surface où ils ne risquent pas de se rayer. Insérez le goujon en bois (N) et la vis (U-1) dans les trous du panneau avant de gauche. Assurez-vous de bien serrer (U-1). Appuyez sur le Panneau avant de gauche (L) jusqu'à ce qu'il soit bien assis contre le panneau central de gauche (B). Utilisez un tournevis cruciforme pour serrer (U-2).  
**Répétez pour le panneau avant de droite (M) et le panneau central de droite (C).**



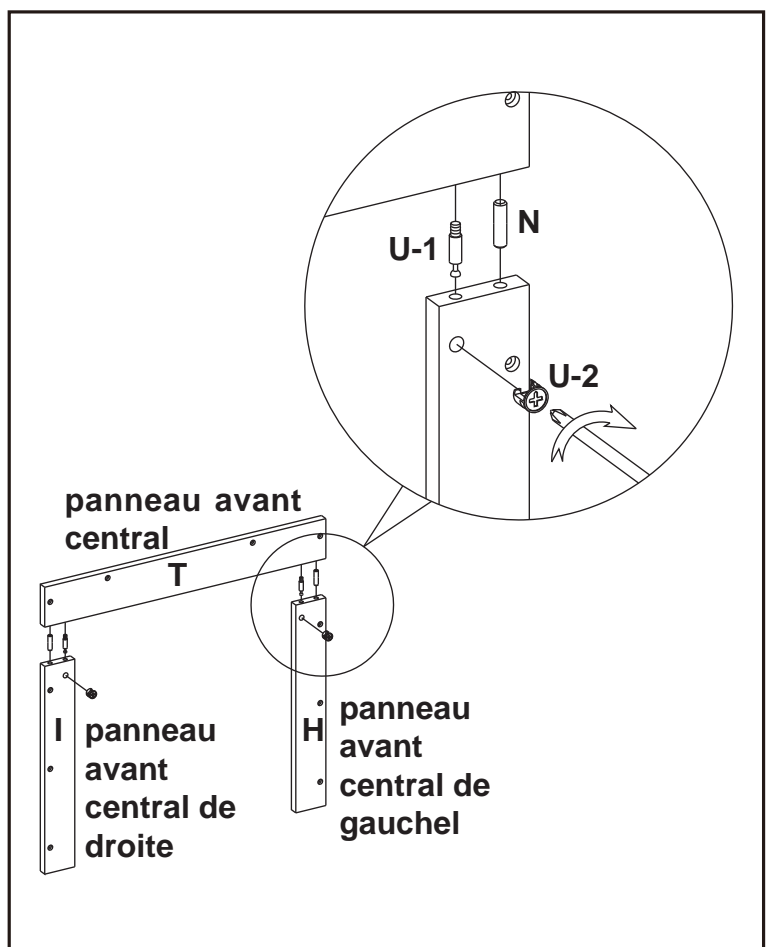
2. Trouvez le Panneau avant central (D2) et l'Étagère centrale (D1), et déposez-les côté fini vers le sol, sur une surface où ils ne risquent pas de se rayer. Insérez le Goujon en bois (N) et la vis (U-1) dans les trous du panneau avant central. Assurez-vous de bien serrer (U-1). Appuyez sur le Panneau avant central (D2) jusqu'à ce qu'il soit bien assis contre l'Étagère centrale (D1). Utilisez un tournevis cruciforme pour serrer (U-2).



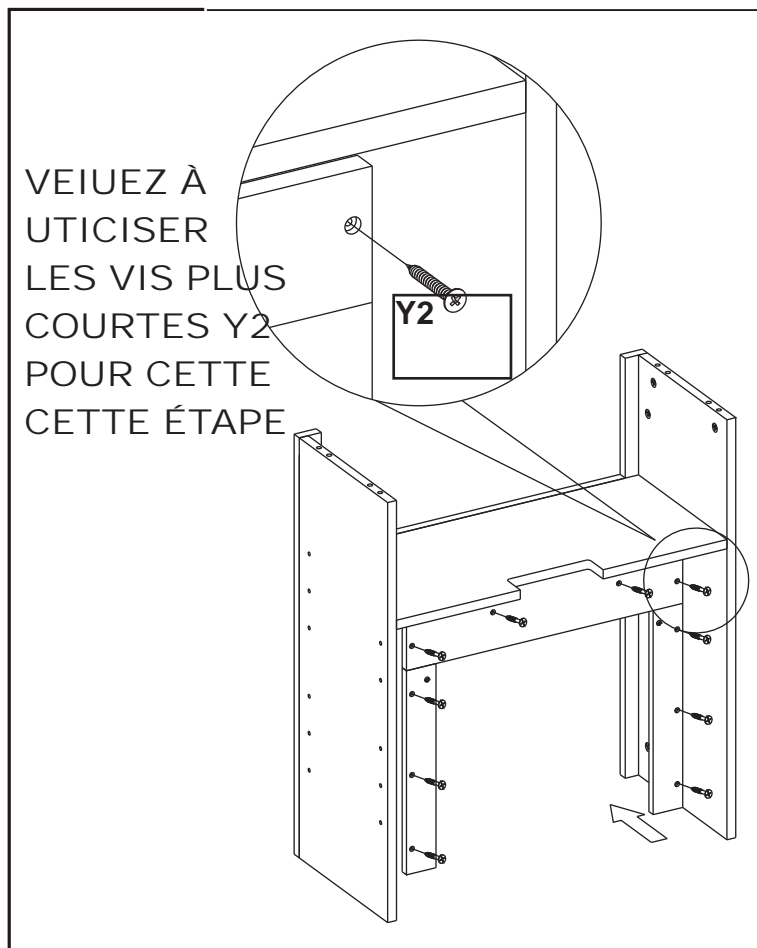
3. Insérez le goujon en bois (N) et la vis (U-1) dans les trous du panneau central de gauche (B). Assurez-vous de bien serrer (U-1). Appuyez sur le panneau central de gauche (B) jusqu'à ce qu'il soit bien assis contre l'étagère centrale (D1). Utilisez un tournevis cruciforme pour serrer (U-2).  
**Répétez pour le panneau central de droite (C).**



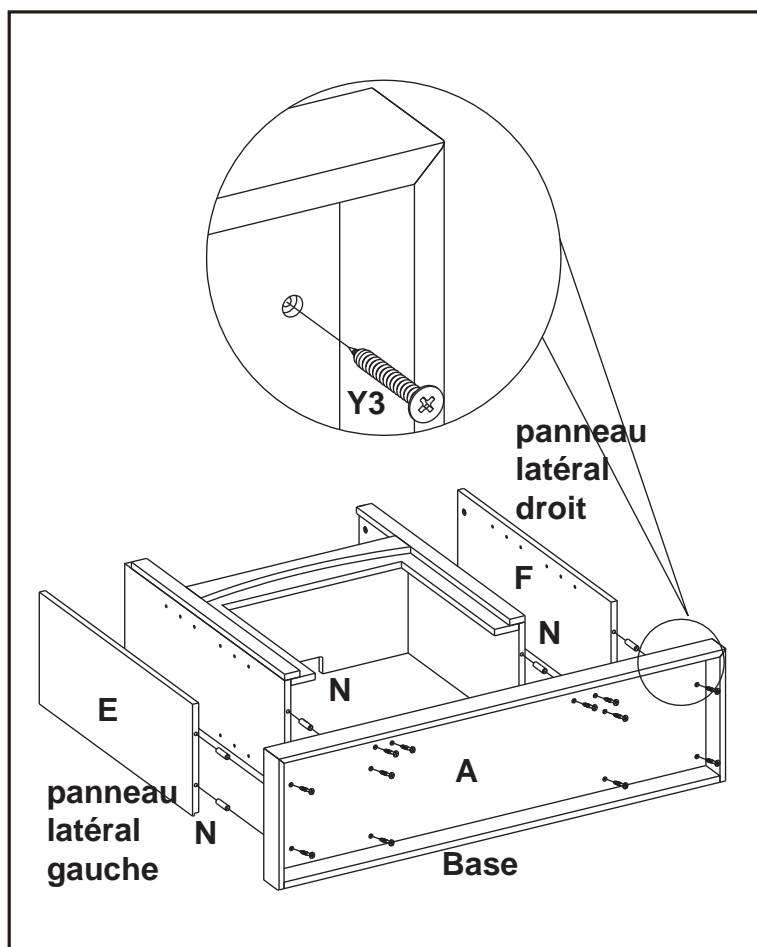
4. Repérer le panneau avant central de gauche (H), le panneau avant central de droite (I) et le panneau avant central (T) et les placer face au sol sur une surface parfaitement lisse. Insérer un goujon en bois (N) et une vis (U-1) dans les trous des panneaux avant et s'assurer de bien serrer la vis (U-1). Pousser uniformément le panneau avant central de gauche (H) et le panneau avant central de droite (I) contre le panneau avant central (T). Utiliser un tournevis à pointe cruciforme pour serrer le tout (U-2).



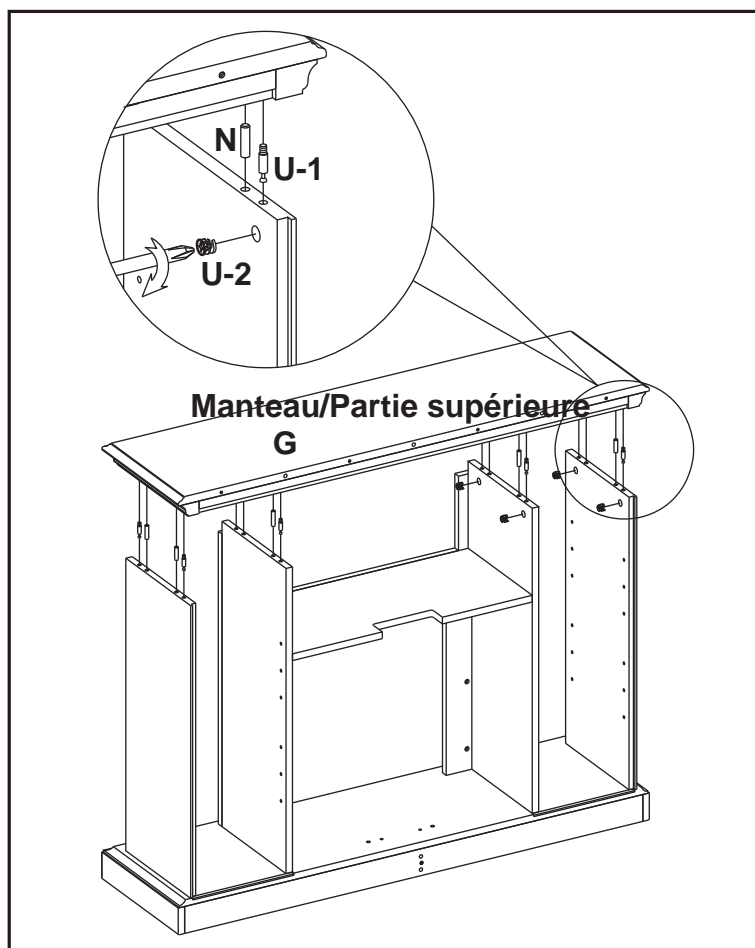
5. Attached the front panel assembly to the completed assembly from step 2, tighten Screw (Y2) through the pre-drilled holes.



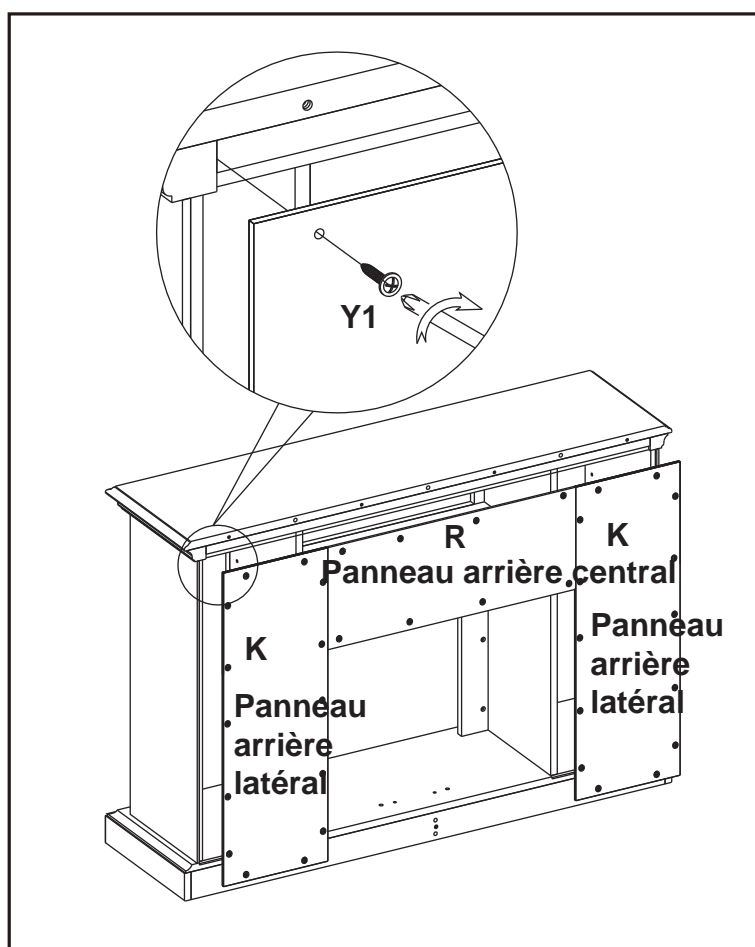
6. Localiser Base (A) et de s'allonger sur la surface libre scrach, Insérer goujon en bois (N) dans le Base de Hearth, poussez l'assemblage terminé de l'étape 4 à la Base comme le montrent le diagramme, serrer la vis (Y3) à travers les trous pré-perçés.
7. Bâton de bois Insert (N) dans le Base de Base, poussez le panneau latéral gauche (E) et du panneau latéral droit (F) à la Base comme le montrent le diagramme, serrer la vis (Y3) à travers les trous pré-perçés.



8. Insérer un goujon en bois (N) dans chacun des trous percés préalablement, lesquels sont situés sur les bords supérieurs de l'unité décrite à l'étape 7. Insérer une vis (U-1) dans chacun des trous percés préalablement au-dessous du manteau ou du haut du foyer (G), et s'assurer de les serrer. Fixer le côté fini du manteau ou du haut du foyer sur l'unité une fois Vis support (S) l'assemblage complété. Utiliser un tournevis à pointe cruciforme pour serrer le tout (U-2).



9. Installez les panneau arrière latéral (K) et le panneau arrière central (R) sur l'arrière de l'assemblage de l'étape 8. Utilisez un tournevis à tête cruciforme pour serrer les vis en bois (Y1) qui ont été vissées dans les trous prépercés des panneau arrière assemblage.



10. Retrouver la porte avant droit (X) et la porte avant gauche (J). Glisser la penture en forme de serrure à l'intérieur du support de penture situé sur le panneau.

**(Diagramme 1)**

Utiliser un tournevis Phillips (cruciforme) pour serrer les vis. **(Diagramme 2)**

**AJUSTEMENT DES PENTURES**

Pour ajuster la porte vers l'avant ou vers l'arrière, changer la position de la rainure en forme de serrure.

**(Tel que démontré dans le diagramme 3a)**

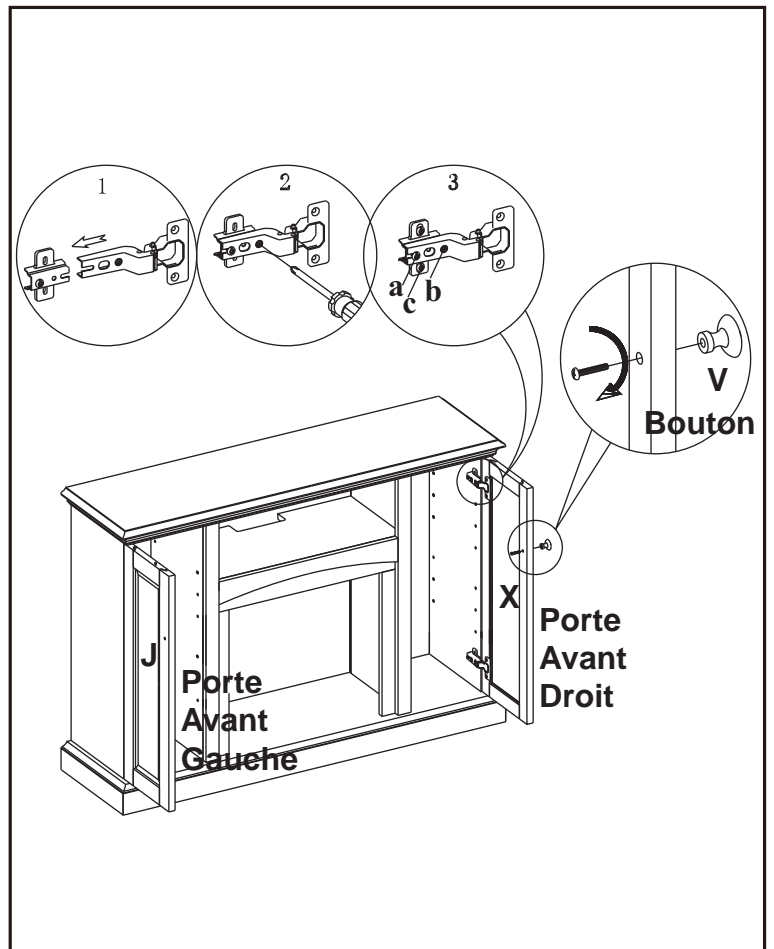
Pour un ajustement de la porte vers la droite ou la gauche, serrer ou relâcher les vis.

**(Tel que démontré dans le diagramme 3b)**

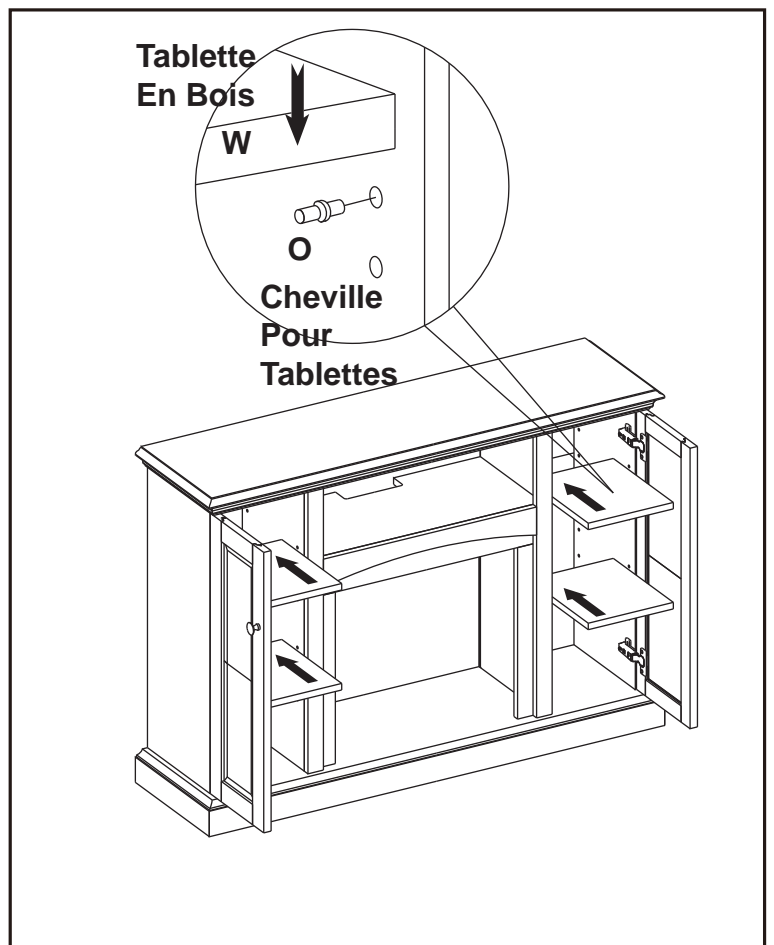
Pour un ajustement de la porte vers le haut ou vers le bas, remonter le support de penture.

**(Tel que démontré dans le diagramme 3c)**

11. Fixer les boutons (V) à la porte avant gauche (J) et la porte avant droit (X), en vissant les boulons dans les orifices préperforés des portes. Par la suite, utiliser un tournevis phillips (cruciforme) pour serrer les boulons.



12. Choisir la hauteur désirée pour l'installation de la tablette (W) et insérer les quatre chevilles à la même hauteur dans les orifices intérieurs. Insérer la tablette en bois (W) et voir à ce que la tablette repose bien sur les chevilles pour tablettes (O).

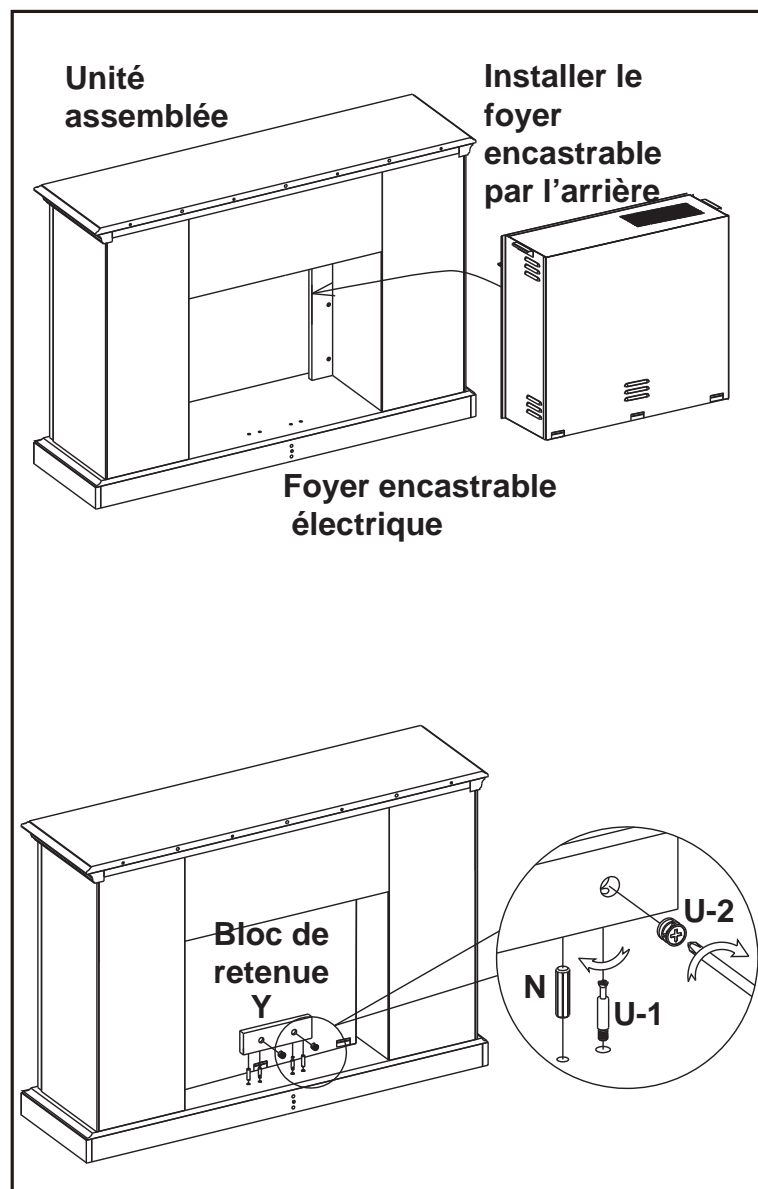


**VEUILLEZ LIRE TOUTES LES INSTRUCTIONS D'INSTALLATION DU FOYER ÉLECTRIQUE ENCASTRABLE AVANT D'INSTALLER LE FOYER DANS LE MANTEAU, UNE FOIS CELUI-CI ASSEMBLÉ. INSTALLEZ LE FOYER DANS L'ESPACE PRÉVU, PRÈS DE SA POSITION FINALE.**

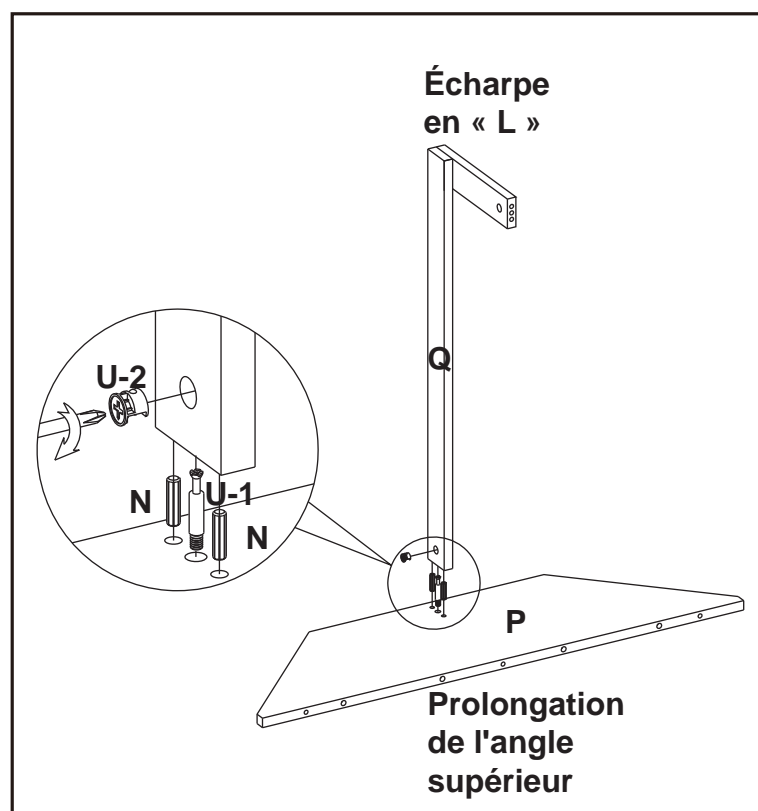
13. Soulevez doucement le foyer encastrable pour le déposer par l'arrière du manteau, dans le centre de l'ouverture de celui-ci. âtre/base (A) car cela pourrait égratigner la base du manteau.

14. Insérez le goujon en bois (N) et la vis (U-1) dans les trous de l'âtre/base. Assurez-vous de bien les serrer (U-1). Attachez le bloc de retenue (Y) pour ainsi retenir le foyer, par l'arrière. Utilisez un tournevis cruciforme pour serrer le tout (U-2).

**NE DÉPLACEZ LE FOYER ENTIÈREMENT MONTÉ QUE SUR DE COURTES DISTANCES. DÉPLACEZ L'UNITÉ MONTÉE AVEC SOIN. IL FAUT DEUX PERSONNES POUR DÉPLACER L'UNITÉ MONTÉE ET LA METTRE EN PLACE.**



15. Trouver l'écharpe en L (Q), et la prolongation de l'angle supérieur (P) et les placer face contre terre sur une surface qui ne risque pas de les rayer. Insérer un goujon en bois (N) et une vis (U-1) dans les trous situés à l'arrière de la pièce de prolongation de l'angle supérieur (P). Assurez-vous de bien serrer (U-1). Appuyez sur le support en L jusqu'à ce qu'il soit bien assis contre la prolongation de l'angle supérieur (P). Utilisez un tournevis cruciforme pour serrer (U-2). Mettre cette pièce de côté.



16. Serrer la vis (U-1) insérée dans les trous situés sur l'arrière de la partie supérieure du manteau et sur la partie inférieure de la Base. Insérer le goujon en bois (N) dans les trous situés sur la partie inférieure de la base. Fixer l'assemblage terminé à l'étape 15 en place sur l'arrière du manteau. Utiliser un tournevis cruciforme pour serrer (U-2).

Twin-Star International, Inc.  
Delray Beach, FL 33445  
pour le service en anglais, composez le 866-661-1218  
pour le service en français, composez le 866-374-9203  
pour le service en espagnol, composez le 866-661-1218

Modèle 18DE9033  
Fabriqué en Chine  
Imprimé en Chine

© 2010, Twin-Star International, Inc.

